



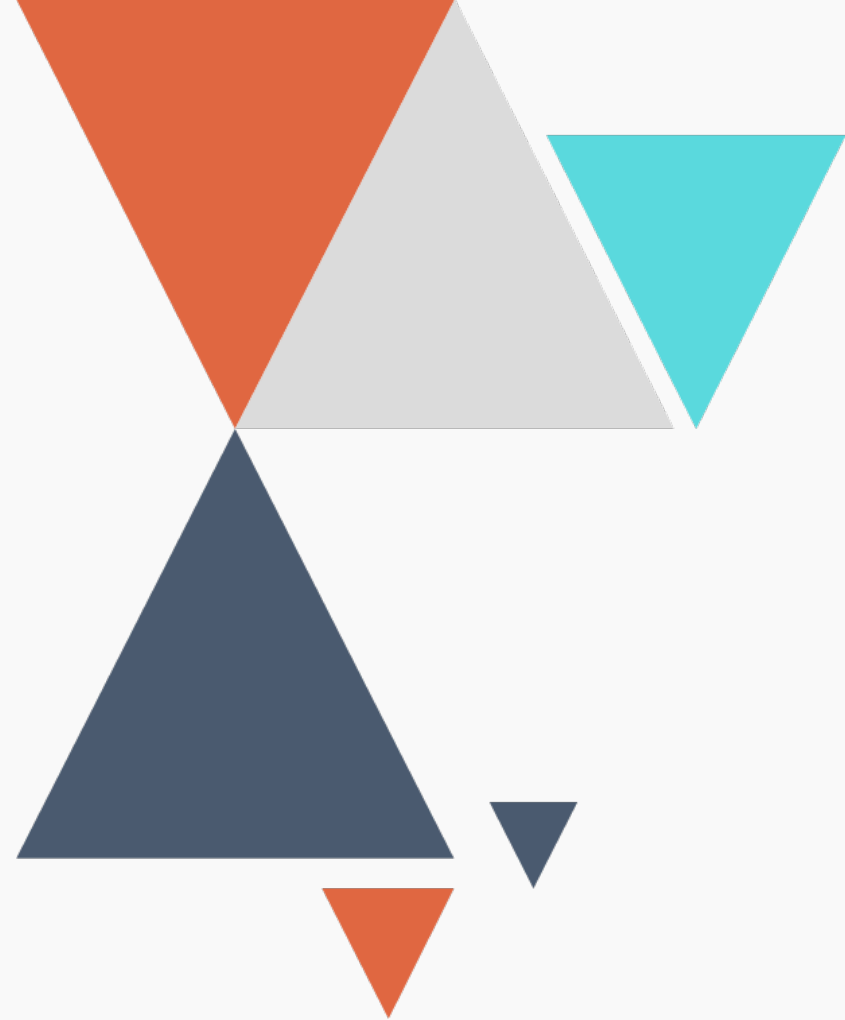
112 學年度 統測試題研討會

藝術群



01. 整卷分析
02. 評量架構
03. 難易度及鑑別度分析
04. 題例說明
05. 試題評論

CONTENT



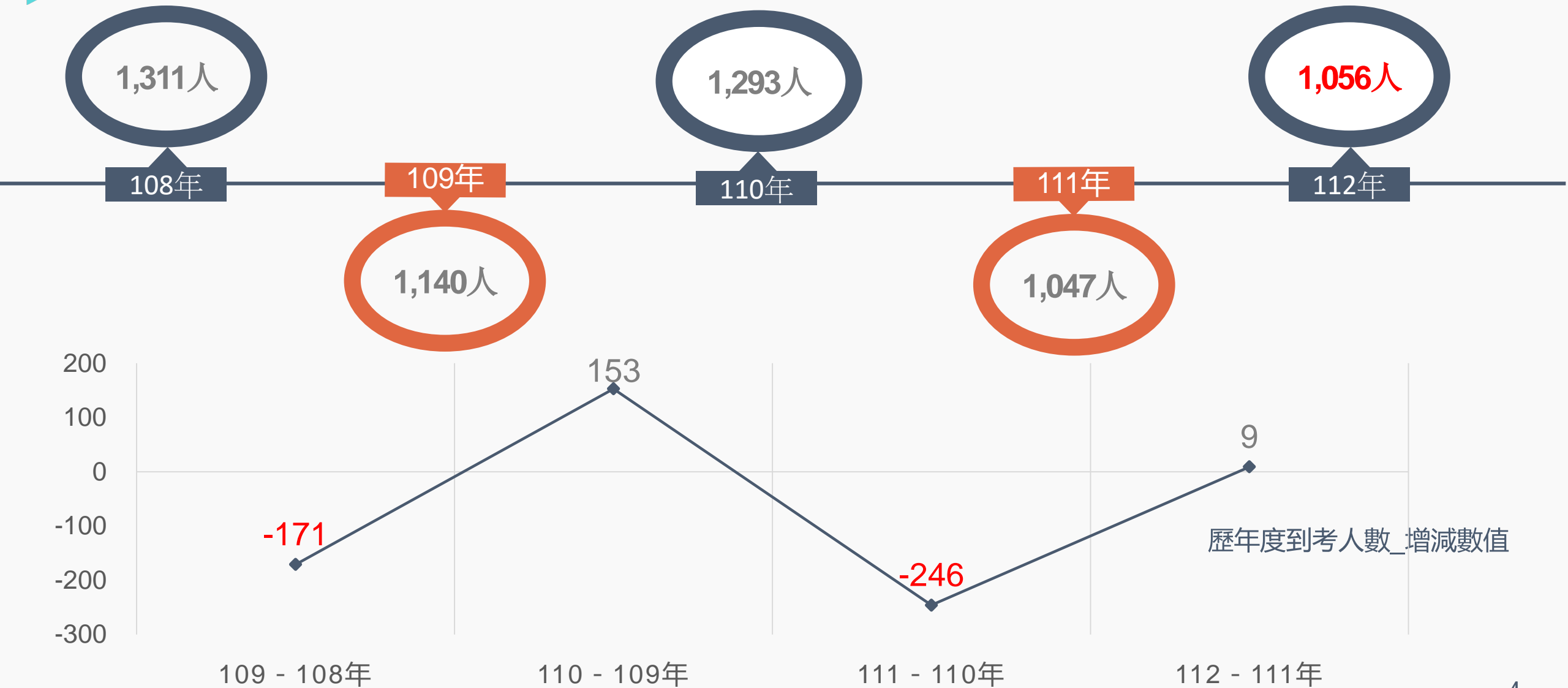


PART 01

整卷分析-專業科目一

- 施測結果分析
- 成績分布圖
- 108-112學年度平均分數

施測結果分析-到考人數





施測結果分析

選擇題50題
滿分100分

112學年度

平均分數

40.11

標準差

11

信度

0.67

極值

2,82

111學年度

46.87

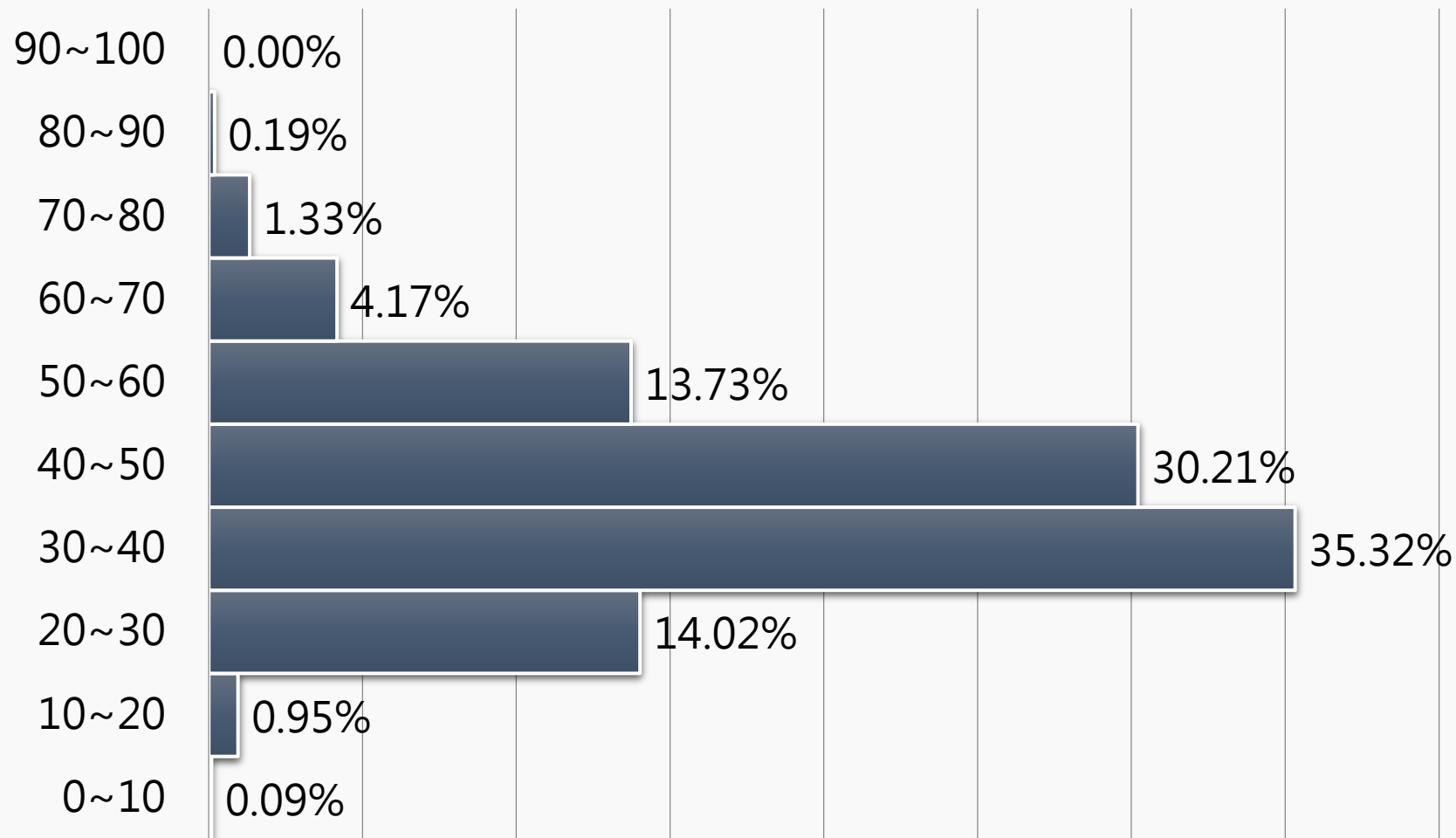
14.76

0.82

12,98

施測結果分析

百分比(%)



專業科目一

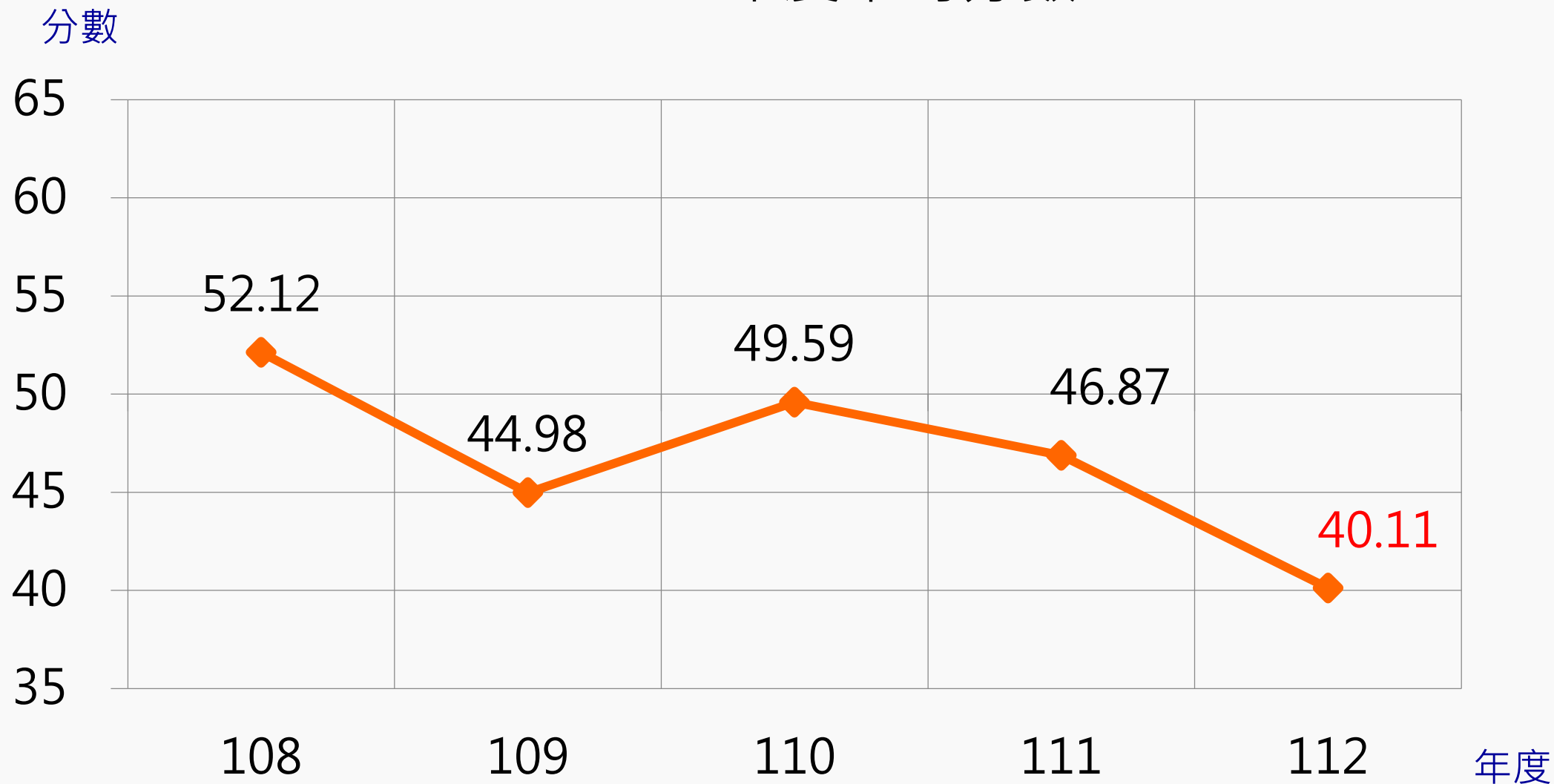
平均分數：**40.11**

0.00% 5.00% 10.00% 15.00% 20.00% 25.00% 30.00% 35.00% 40.00%

百分比

施測結果分析

108-112年度平均分數





PART 02

專業科目一 評量架構

- 藝術概論

評量架構-專業科目一（藝術概論）

測驗內容	題數	小計(配分)
一、藝術的緣起	3	6
二、藝術的意義	4	8
三、藝術的內容	3	6
四、藝術的類型	18	36
五、藝術創作與公共議題	4	8
六、藝術創作與經濟發展	2	4
七、藝術創作與社會文化	16	32
合計	50	100



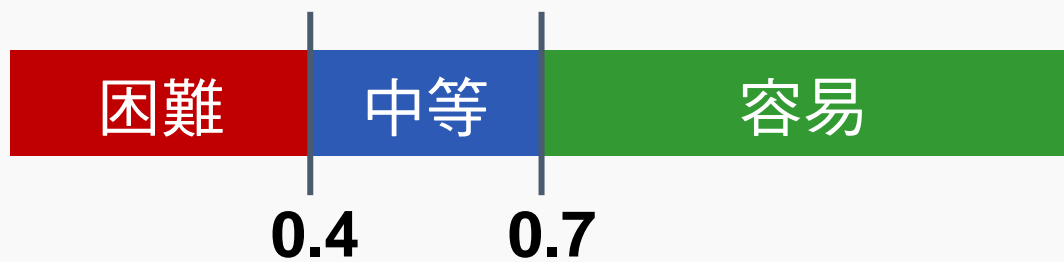
PART 03

難易度及鑑別度分析

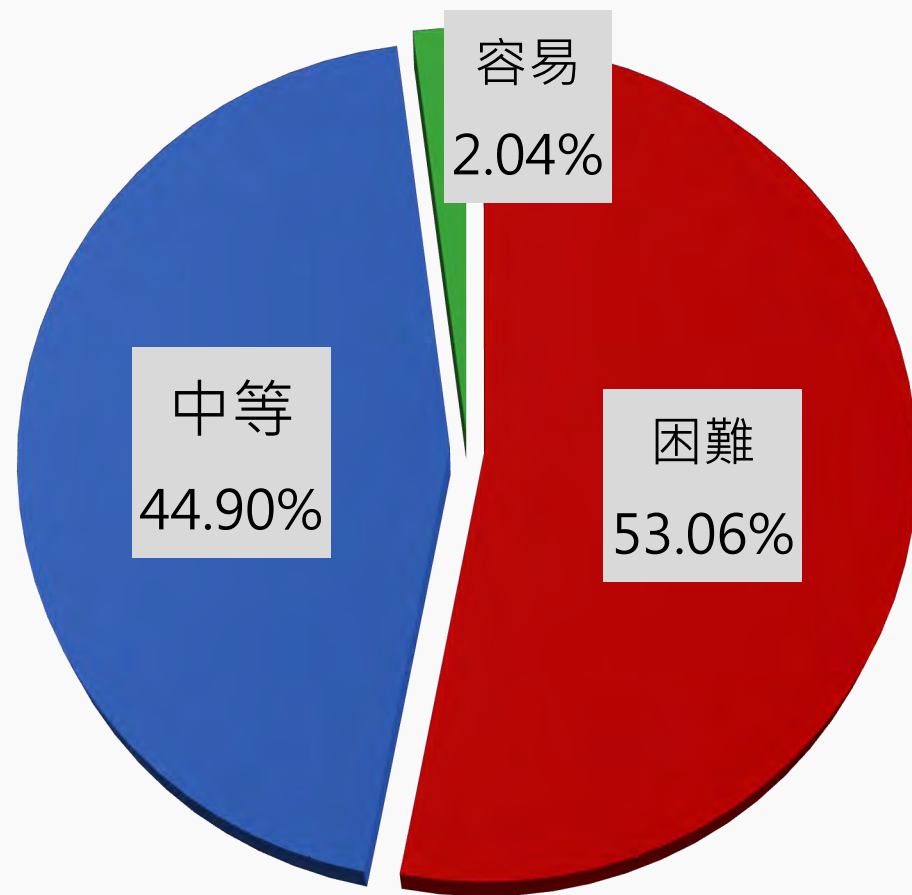
- 試題分析指標的涵義
- 難易度與鑑別度交叉表

試題分析指標的涵義

難易度	難易度等級
$P < 0.4$	困難
$0.4 \leq P < 0.7$	中等
$0.7 \leq P$	容易



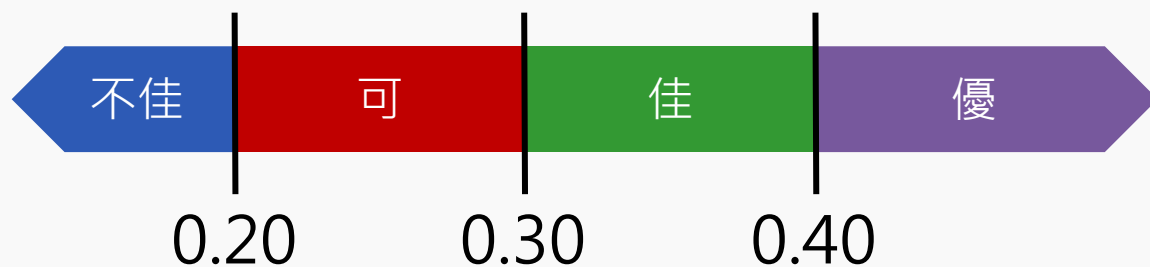
整卷試題分析



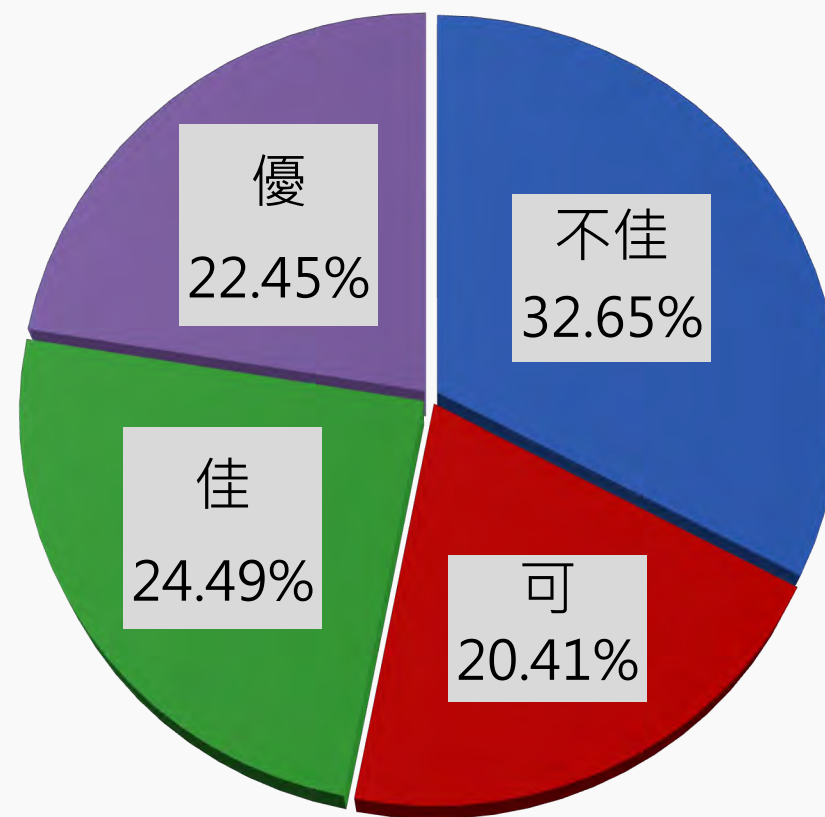
難易度分布

試題分析指標的涵義

鑑別指數	試題評鑑
$D < 0.2$	不佳
$0.2 \leq D < 0.3$	可
$0.3 \leq D < 0.4$	佳
$0.4 \leq D$	優



整卷試題分析



鑑別度分布

難易度與鑑別度交叉表

		難易度		
		困難	中等	容易
鑑別度	不佳	1,5,6,7,10,17, 18,22,25,27, 30,33,34,39,43	50	42
	可	31,40,47,48	8,15,19,20,21,41	--
	佳	14,29,37,44,45,49	3,26,32,35,36,38	--
	優	46	2,9,11,12,13,16, 23,24,28,	4



PART 04

題例說明

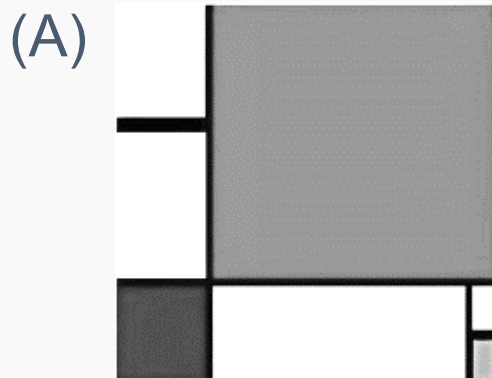
專業科目一

鑑別度

優良試題

第13題

冠志老師想設計一個題目，讓同學練習在名畫中繪製出真實三度空間的「透視法」，並且採用一點透視（又稱單點透視）技法，請問應該選擇下列哪一幅名畫？



作答狀況



選項	A	B	C*	D	未答	CTT 難度	CTT 鑑別度
選答比例	14.58	14.02	57.20	14.11	0.09		
高分組 (選答比例)	6.73	7.74	79.80	5.72	0.00	0.57	0.49
低分組 (選答比例)	21.59	24.62	31.06	22.35	0.38		

專業科目一

鑑別度

優良試題

第24題

在當今流行與消費文化中，視覺形式時常會運用過去經典名畫的符號意象來進行創作，這種現象在電影海報設計更為常見。圖(十三)為幾部電影海報的設計風格，從左至右依序找出其視覺靈感來自哪位藝術家的作品特徵？

- ① 孟克 (Edvard Munch)
- ② 安迪·沃荷 (Andy Warhol)
- ③ 康丁斯基 (Wassily Kandinsky)
- ④ 梵谷 (Vincent van Gogh)
- ⑤ 蒙德里安 (Piet Mondrian)
- ⑥ 塞尚 (Paul Cezanne)



圖(十三)

- (A) ② ④ ⑤ ① (B) ② ⑥ ③ ① (C) ⑤ ③ ⑥ ② (D) ⑤ ④ ⑥ ②

作答狀況

鑑別度
優良試題



選項	A*	B	C	D	未答	CTT 難度	CTT 鑑別度
選答比例	48.39	9.38	9.56	32.58	0.09	0.48	0.52
高分組 (選答比例)	78.11	3.37	2.02	16.50	0.00		
低分組 (選答比例)	26.14	15.15	19.70	38.64	0.38		

專業科目一

第7題



歷史上人民遭受的壓迫與屠殺，時常被有正義感的藝術家記錄下來，作為一種歷史的見證；透過各種藝術形式反映人類存在的歷史與故事。下列作品何者與臺灣二戰後白色恐怖時期或二二八事件的歷史題材無關？

- (A)臺灣導演王童1992年執導的《無言的山丘》
- (B)臺灣導演周美玲2022年執導的《流麻溝十五號》
- (C)臺灣導演侯孝賢1989年執導的《悲情城市》
- (D)臺灣版畫家黃榮燦1947年的作品《恐怖的檢查》

作答狀況

鑑別度不佳
困難困難
試題



選項	A*	B	C	D	未答	CTT 難度	CTT 鑑別度
選答比例	29.07	31.34	27.94	11.46	0.19		
高分組 (選答比例)	32.66	35.69	21.89	9.76	0.00	0.29	0.05
低分組 (選答比例)	27.27	29.17	28.03	15.15	0.38		

專業科目一

第18題



臺灣首支使用杜比立體聲 (Dolby Stereo) 系統製作的院線電影，國家影視聽文化中心「影迷許願修復清單」第一名，並曾獲最佳電影歌曲獎的是哪一部？

- (A)戀戀風塵
- (B)少年吔，安啦！**
- (C)悲情城市
- (D)翻滾吧！阿信

作答狀況

鑑別度不佳
困難困難
試題



選項	A	B*	C	D	未答	CTT 難度	CTT 鑑別度
選答比例	22.63	15.63	32.58	29.07	0.09		
高分組 (選答比例)	26.60	16.16	31.99	25.25	0.00	0.16	0.01
低分組 (選答比例)	22.73	15.53	30.30	31.06	0.38		

專業科目一

困難度

困難試題

第44題

圖(二十一)作者被譽為“歐洲繪畫之父”，也是文藝復興早期運用透視手法之代表性人物，下列關於作者與畫作目的敘述，何者正確？

- (A)作者米開朗基羅 (Michelangelo Buonarroti)，畫作目的為教堂壁畫裝飾所用
- (B)作者喬托 (Giotto di Bondone)，畫作目的為宣傳教義，是開始於中世紀祭壇畫 (Altarpiece)的一種繪畫形式**
- (C)作者達文西 (Leonardo da Vinci)，畫作目的為服務教會紀錄與保存之用
- (D)作者范艾克 (Jan van Eyck)，畫作目的為宮廷專用繪畫樣式



圖(二十一)

作答狀況



選項	A	B*	C	D	未答	CTT 難度	CTT 鑑別度
選答比例	33.05	33.71	25.19	7.95	0.09		
高分組 (選答比例)	24.58	53.20	18.52	3.70	0.00	0.34	0.33
低分組 (選答比例)	38.26	20.45	29.92	10.98	0.38		

第45題

臺灣總統府的建築是一種匯聚眾多歷史元素的設計風格，而這種將歷史傳統元素融合並發展符合時代需求的形式又稱為何種建築樣式？

- (A)復興主義 (Revivalism) 樣式
- (B)折衷主義 (Eclecticism) 樣式**
- (C)新古典主義 (Neoclassicism) 樣式
- (D)文藝復興 (Renaissance) 樣式

作答狀況



選項	A	B*	C	D	未答	CTT 難度	CTT 鑑別度
選答比例	18.94	21.69	28.13	31.06	0.19		
高分組 (選答比例)	13.47	45.45	26.26	14.48	0.34	0.22	0.34
低分組 (選答比例)	17.42	11.36	28.03	42.80	0.38		

專業科目一

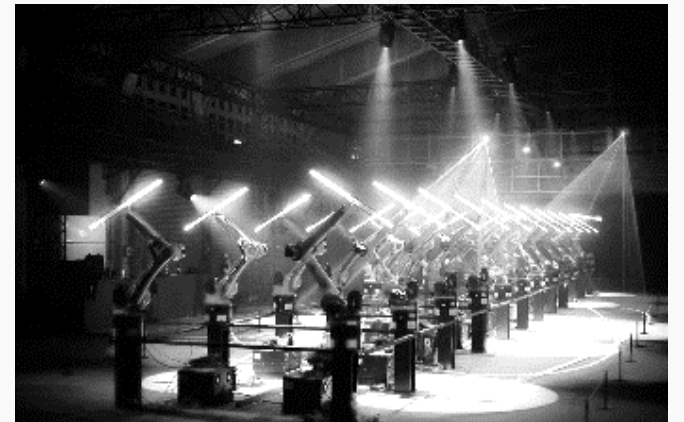
困難度

容易試題

第4題

圖(一)2022年的高雄燈會，由「日月光集團」與展演創意團隊「FREES」共同設計首創以AI人工智慧演繹人類武術、舞蹈及肢體行為，用機械手臂舉起LED光劍擺陣千手觀音，可說是跨領域的藝術作品，下列何者不屬於「跨領域」藝術創作的特點？

- (A)跨領域藝術以形式上來說，是指藝術作品採取多元的媒材與類型
- (B)跨領域藝術以內容上來說，是指藝術工作者採取跨越藝術學之外的知識與學科的結合
- (C)跨領域藝術以創作者來說，藝術創作有時會集結不同領域的創作者，與其他領域的工作者共同創作
- (D)**跨領域藝術以地區上來說，是指藝術作品必須跨越不同國家、不同城市展出



圖(四)

作答狀況



選項	A	B	C	D*	未答	CTT 難度	CTT 鑑別度
選答比例	5.78	9.09	9.47	75.57	0.09		
高分組 (選答比例)	1.35	2.02	3.03	93.60	0.00	0.76	0.44
低分組 (選答比例)	12.50	18.56	18.94	49.62	0.38		



PART 05

試題評論

- ◆ 試卷整體內容許多題目融合不同章節，且試題內容除基礎記憶題型外，大部分試題都含有判斷、分析的內容。
- ◆ 引導學生除了熟悉課本上的內容外，更需關注生活周遭所發生的展覽、獎項...等。
- ◆ 多項時事融合至試題內容且許多圖像呈現的題型，題目類型多元具生活化，整份試卷非常有鑑別度。

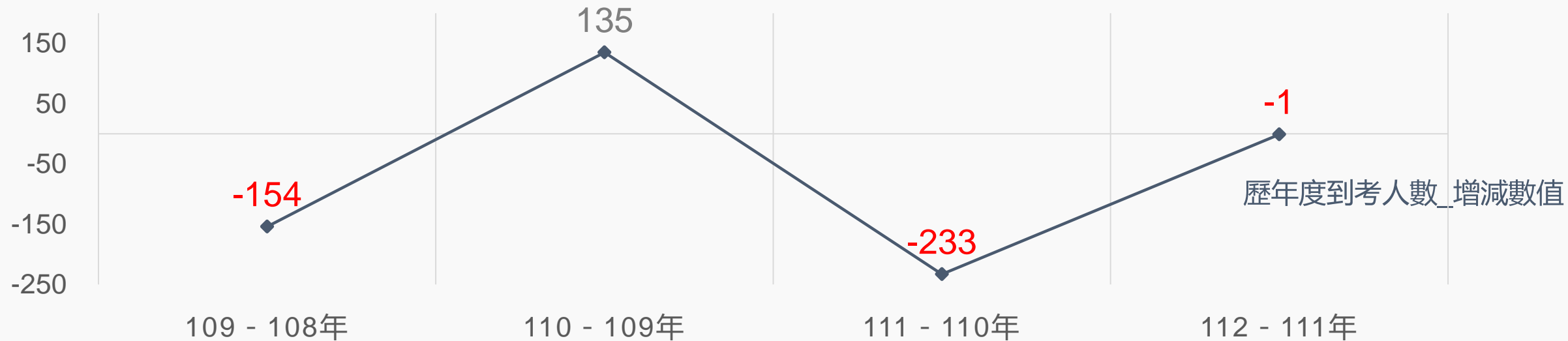
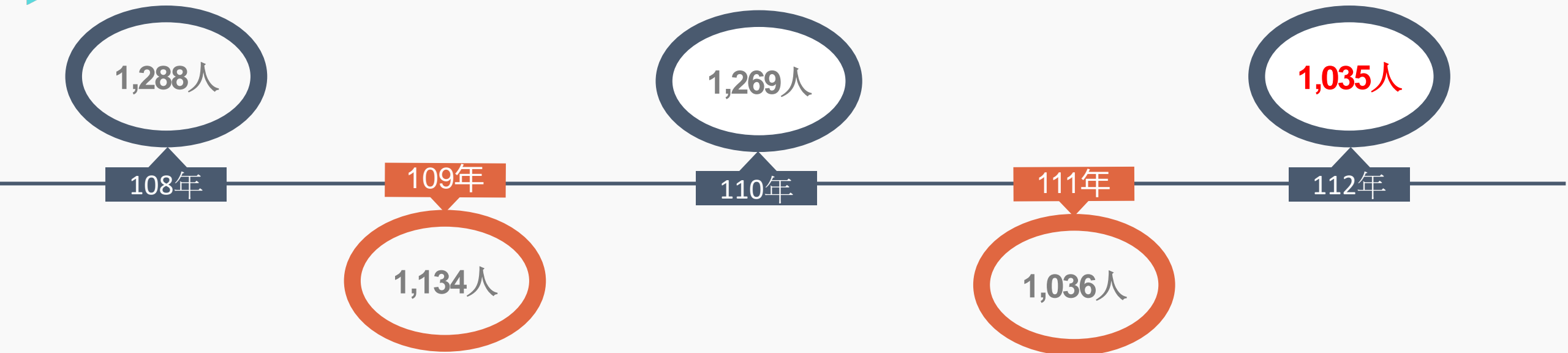


PART 01

整卷分析-專業科目二

- 施測結果分析
- 成績分布圖
- 108-112學年度平均分數

施測結果分析-到考人數





施測結果分析

選擇題50題
滿分100分

112學年度

平均分數

44.91

標準差

10.89

信度

0.66

極值

10,82

111學年度

44.80

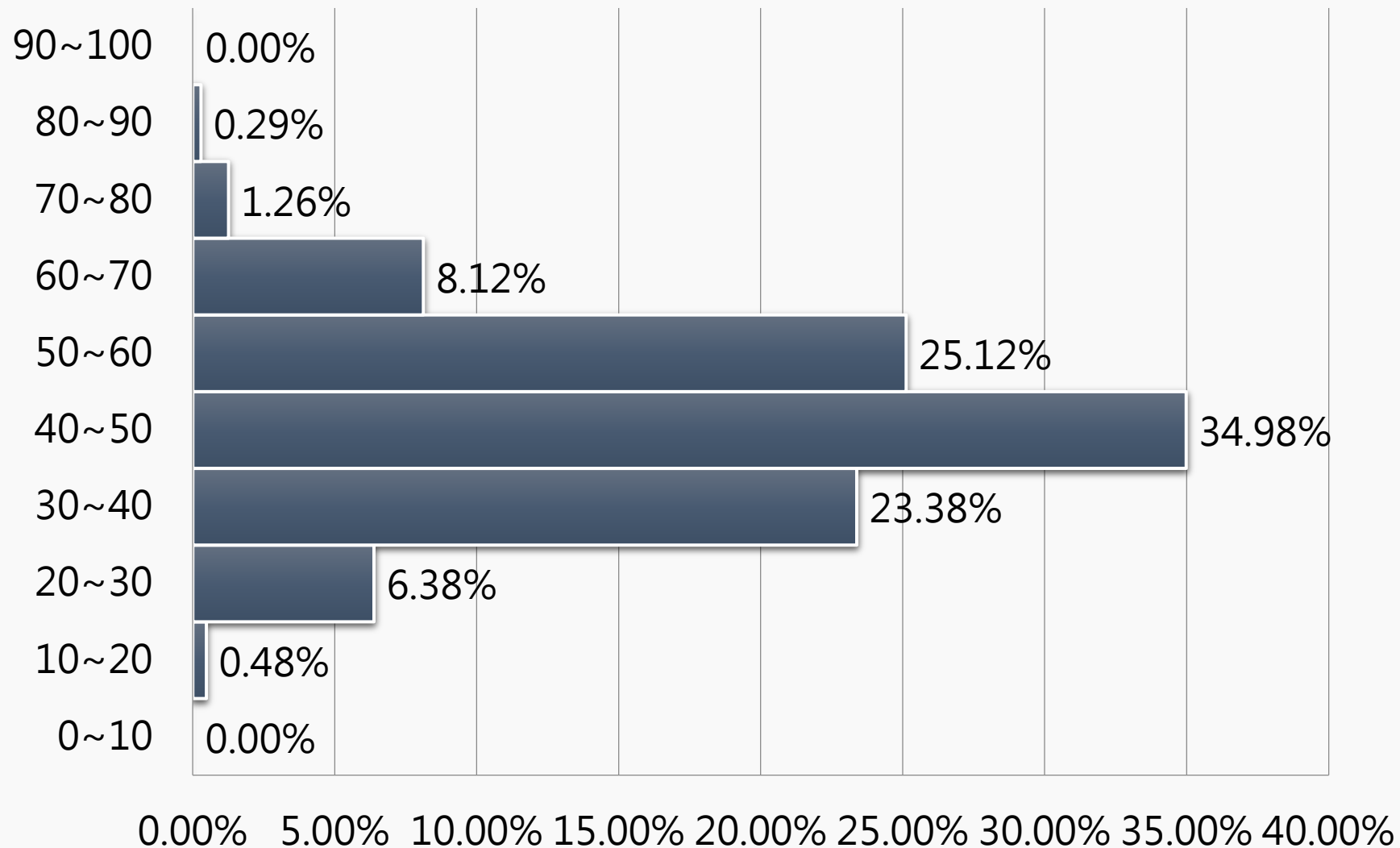
11.42

0.68

12,80

施測結果分析

百分比(%)



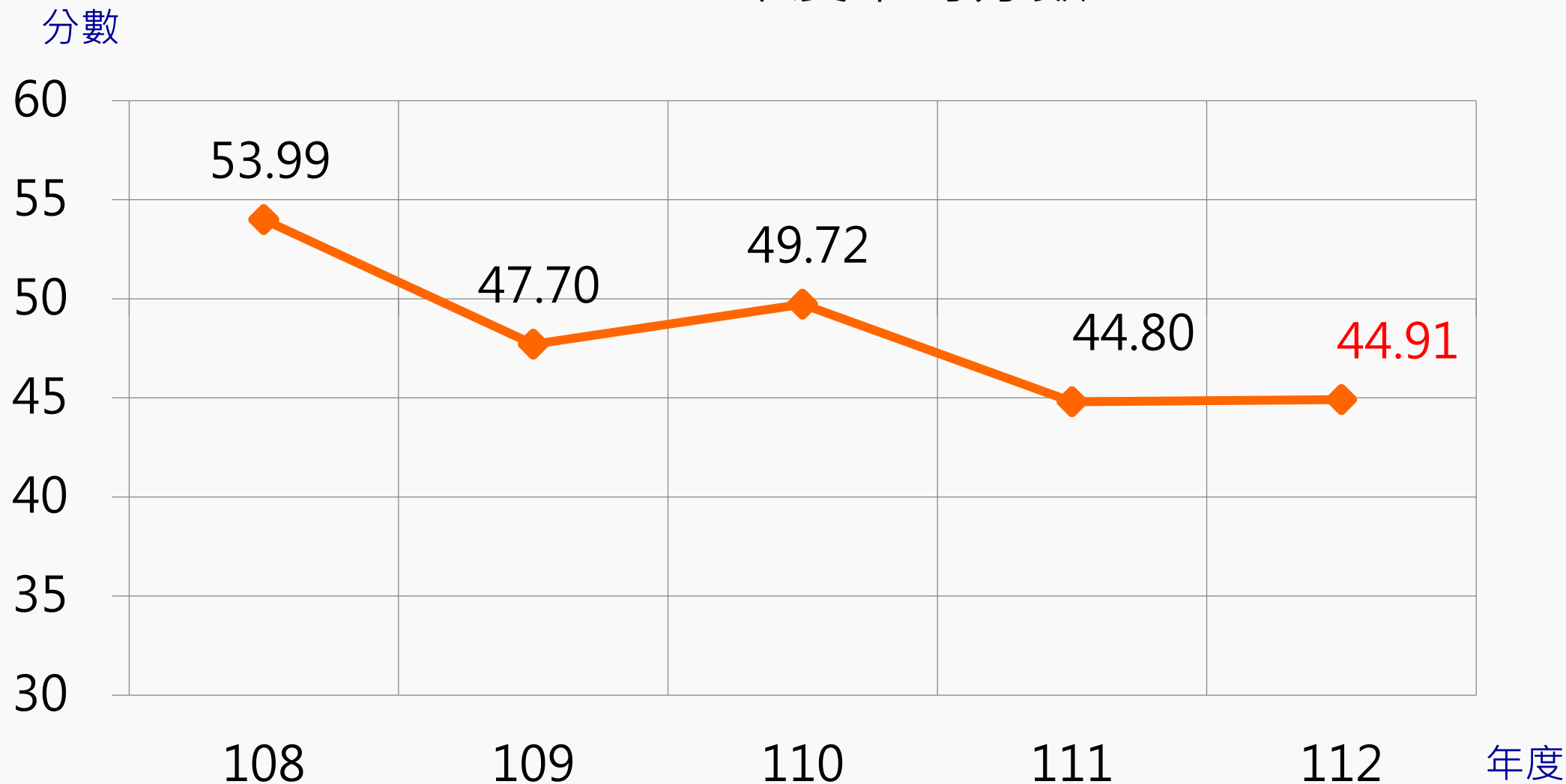
專業科目二

平均分數：**44.91**

百分比

施測結果分析

108-112年度平均分數





PART 02

專業科目二 評量架構

- 展演實務
- 音像藝術展演實務

評量架構-專業科目二（展演實務）

測驗內容	題數	小計(配分)
一、展演實務基本概念	3	6
二、展演製作分工	4	8
三、展演製作流程	1	2
四、展演空間	6	12
五、展演製作安全注意事項	3	6
合計	17	34

評量架構-專業科目二（音像藝術展演實務）

測驗內容	題數	小計(配分)
一、展演前製	6	12
二、展演製作	18	36
三、展演執行	9	18
合計	33	66



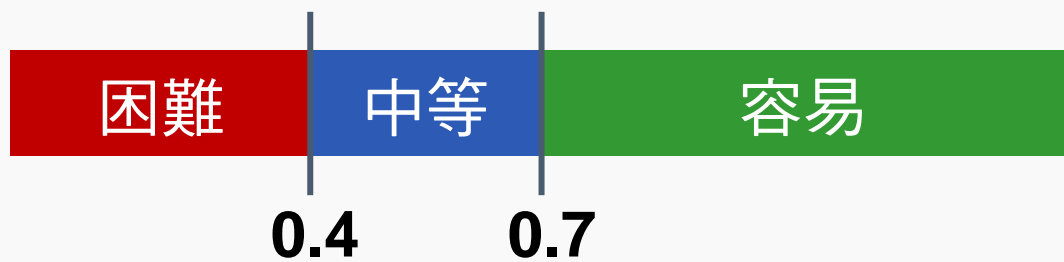
PART 03

難易度及鑑別度分析

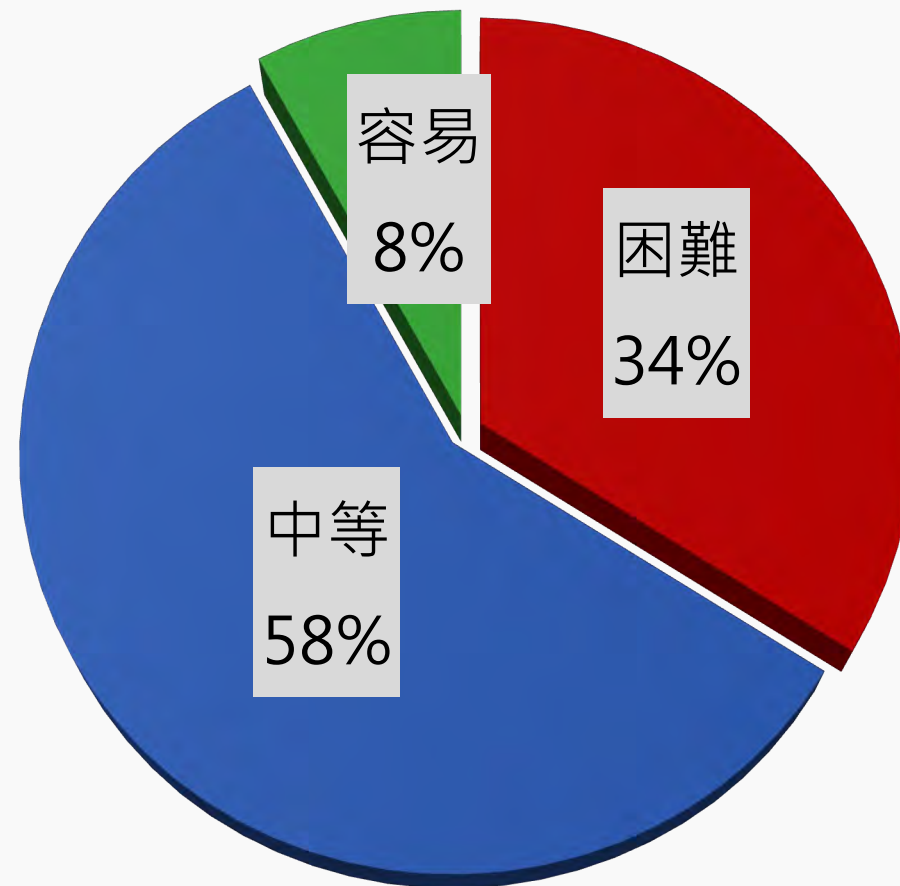
- 試題分析指標的涵義
- 難易度與鑑別度交叉表

試題分析指標的涵義

難易度	難易度等級
$P < 0.4$	困難
$0.4 \leq P < 0.7$	中等
$0.7 \leq P$	容易



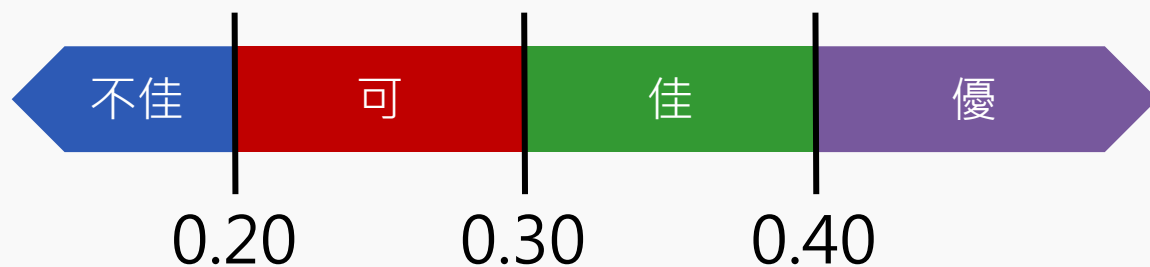
整卷試題分析



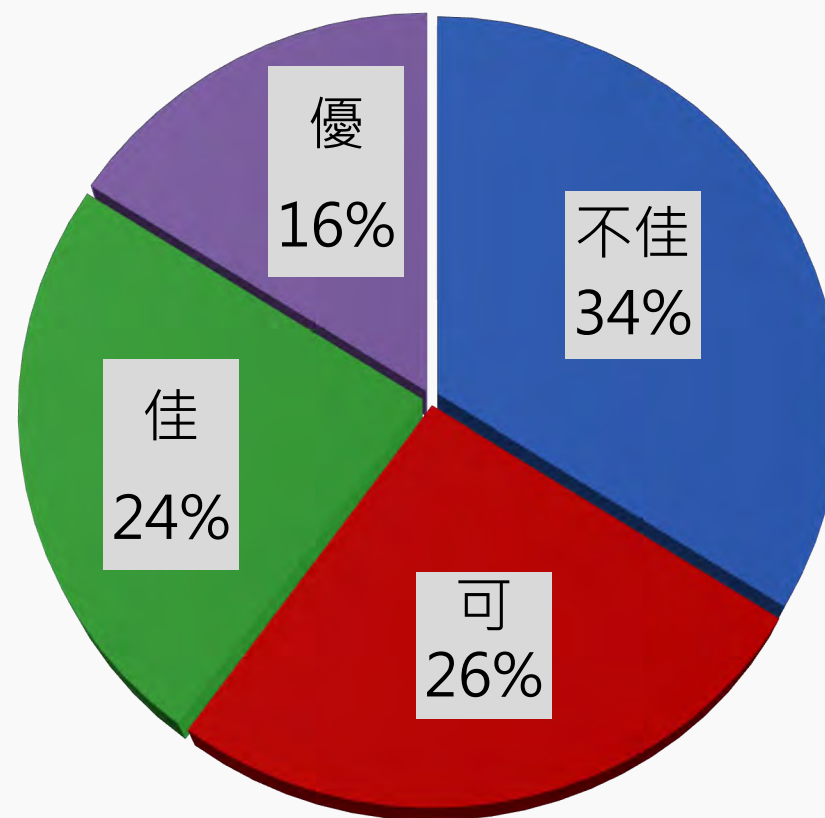
難易度分布

試題分析指標的涵義

鑑別指數	試題評鑑
$D < 0.2$	不佳
$0.2 \leq D < 0.3$	可
$0.3 \leq D < 0.4$	佳
$0.4 \leq D$	優



整卷試題分析



鑑別度分布

難易度與鑑別度交叉表

		難易度		
		困難	中等	容易
鑑別度	不佳	4,7,11,15,26, 30,33,36,37, 42,44,47,49	12,23,28	24
	可	22,35,48	1,2,6,8,10,13,14, 16,25,45	--
	佳	40	5,18,20,29,32, 34,38,50	9,17,27
	優	--	3,19,21,31,39, 41,43,46	--



PART 04

題例說明

專業科目二

鑑別度

優良試題

第3題

下列哪個單位出版每個月一集的藝文展演活動資訊月刊及電子書，如圖(二)所示？

- (A)新北市政府教育局
- (B)新北市政府影視局
- (C)新北市政府觀光局
- (D)新北市政府文化局**



圖(二)

作答狀況



選項	A	B	C	D*	未答	CTT 難度	CTT 鑑別度
選答比例	3.09	8.50	25.70	62.51	0.19		
高分組 (選答比例)	0.33	1.32	14.47	83.88	0.00	0.63	0.46
低分組 (選答比例)	6.71	17.89	36.74	38.34	0.32		

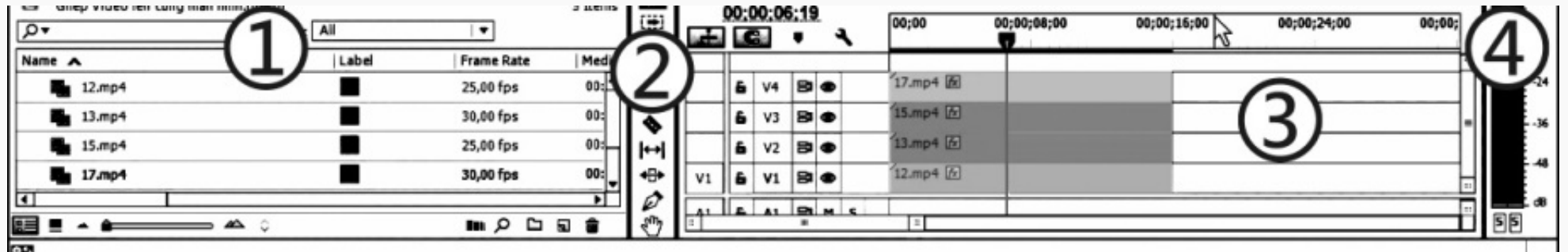
專業科目二

鑑別度

優良試題

第43題

關於圖(十八) 的敘述，下列何者正確？



圖(十八)

- (A) ① 是拍攝素材區，② 是剪輯工具項目，③ 是影音剪輯區域，④ 是音量表
- (B) ① 是剪輯完成影像區域，② 是特效工具選項區域，③ 是影質與音量訊號檢測，④ 是播放影質檢測
- (C) ① 是影片特效素材區，② 是拍攝工具素材區，③ 是聲音剪輯區域，④ 是音量音質檢測
- (D) ① 是拍攝素材區，② 是特效選項管理區域，③ 是剪輯區域，④ 是音量表

作答狀況



選項	A*	B	C	D	未答	CTT 難度	CTT 鑑別度
選答比例	58.36	10.63	14.11	16.81	0.10	0.58	0.54
高分組 (選答比例)	81.91	2.63	4.93	10.53	0.00		
低分組 (選答比例)	28.12	24.28	25.24	22.04	0.32		

專業科目二

鑑別度

不佳試題

第12題

有關圖(六)的解釋說明下列何者最為正確?

- (A)文化平權的展現，提供視障者對於藝術畫作五感的體驗服務
- (B)文化近用服務是針對一般大眾，可透過申請就可以體驗
- (C)文化平權是展現在藝術工作者對藝術作品的致敬
- (D)文化近用的展現，讓視障者觸摸立體浮雕複製畫來體驗知名繪畫作品**



圖(六)

作答狀況



選項	A	B	C	D*	未答	CTT 難度	CTT 鑑別度
選答比例	48.99	2.03	3.96	45.02	0.00		
高分組 (選答比例)	52.96	0.33	0.00	46.71	0.00	0.45	0.04
低分組 (選答比例)	39.62	5.43	11.82	43.13	0.00		

專業科目二

鑑別度

不佳試題

第28題

畫框內的場景、人物該如何安排，這些都是鏡頭構圖時須留意畫面裁切的地方，下列哪一個構圖是比較合適的畫面安排？



作答狀況



選項	A	B*	C	D	未答	CTT 難度	CTT 鑑別度
選答比例	18.26	43.96	31.40	6.38	0.00		
高分組 (選答比例)	12.17	52.30	28.95	6.58	0.00	0.44	0.17
低分組 (選答比例)	26.52	35.46	31.63	6.39	0.00		



專業科目二



困難度

困難試題

第15題

春嬌與志明在影城週年慶時相約看電影，兩人同行全館消費可打9折，志明買了兩張電影票520元以及爆米花與飲料150元，依據規定影城開立的統一發票收據會是多少金額？

- (A)655元
- (B)603元
- (C)141元
- (D)135元**

作答狀況



選項	A	B	C	D*	未答	CTT 難度	CTT 鑑別度
選答比例	20.29	68.89	5.22	5.51	0.10		
高分組 (選答比例)	16.78	74.34	1.97	6.91	0.00	0.06	0.01
低分組 (選答比例)	24.28	60.70	8.95	6.07	0.00		

專業科目二

困難度

困難試題

第40題

圖(十六) 所顯示的是哪一位劇組人員的腰際上配掛的物件?

- (A)場務
- (B)副導演
- (C)場記
- (D)攝影助理**



圖(二)

作答狀況



選項	A	B	C	D*	未答	CTT 難度	CTT 鑑別度
選答比例	32.17	11.79	19.61	36.43	0.00		
高分組 (選答比例)	24.01	11.51	10.86	53.62	0.00	0.36	0.32
低分組 (選答比例)	37.70	11.82	29.07	21.41	0.00		

專業科目二

困難度

容易試題

第9題

圖(四)為何種類別的正規展演藝術工作人員，工作時掌握的流程表？

- (A)燈光設計 (Lighting Designer)
- (B)舞台執行 (Stage Crew)
- (C)燈光助理 (Best Boy)
- (D)燈光控制 (Lighting Crew)**

NO.	倒數	TIME	內 容
1	0:00	0:05	音樂開始 燈亮
2	1:15	1:20	燈漸暗
3	1:25	1:30	燈亮
4	2:30	2:35	燈暗
5	2:36(4321換)	2:40	燈漸亮
6	3:25	3:30	音樂結束 準備燈暗

圖(四)

作答狀況



選項	A	B	C	D*	未答	CTT 難度	CTT 鑑別度
選答比例	6.28	12.75	7.63	73.24	0.10		
高分組 (選答比例)	2.30	6.25	3.95	87.50	0.00	0.73	0.31
低分組 (選答比例)	11.50	18.21	13.42	56.87	0.00		

專業科目二

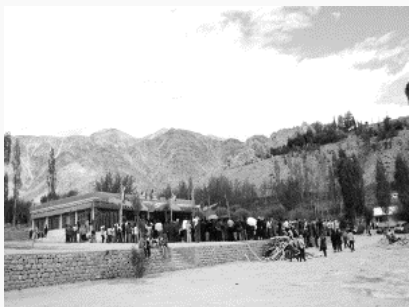
困難度

容易試題

第27題

影片開始時，為了讓觀眾了解故事發生的時空背景，建立故事環境的基礎，下列哪一個鏡頭較為適合？

(A)



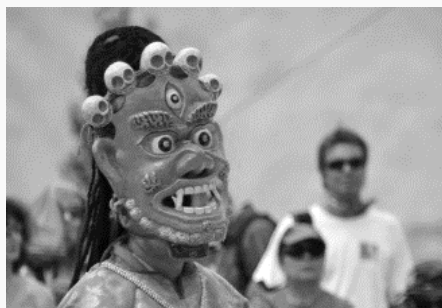
(B)



(C)



(D)



作答狀況



選項	A*	B	C	D	未答	CTT 難度	CTT 鑑別度
選答比例	73.04	21.06	3.77	2.13	0.00		
高分組 (選答比例)	89.47	9.21	0.99	0.33	0.00	0.73	0.34
低分組 (選答比例)	55.59	31.95	8.63	3.83	0.00		



PART 05

試題評論

- ◆ 試題以基礎知識為主，題型具有實作題、應用分析題、時事題，試題內容較為靈活，學生需應用所學知識並結合實作，方能獲得高分。
- ◆ 整體而言，整卷試題有鑑別度，提醒學生學習需結合實作經驗進行知識實踐，並需關注當前展演與音像藝術展演發展現況與趨勢。



謝謝聆聽