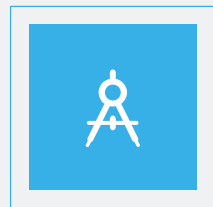




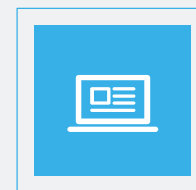
110學年度統一入學測驗試題研討會 水產群



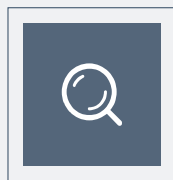
01 |
整卷分析



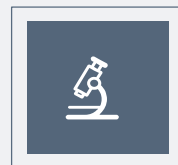
03 |
難易度及鑑別度分析



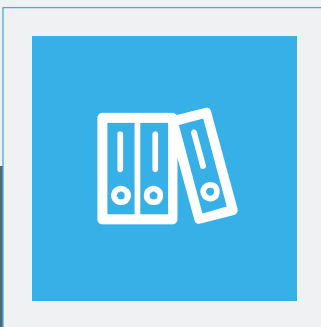
05 |
試題評論



02 |
評量架構



04 |
題例說明



01 | 整卷分析

- ✓ 施測結果分析
- ✓ 成績分布圖
- ✓ 106-110學年度平均分數

選擇題50題
滿分100分

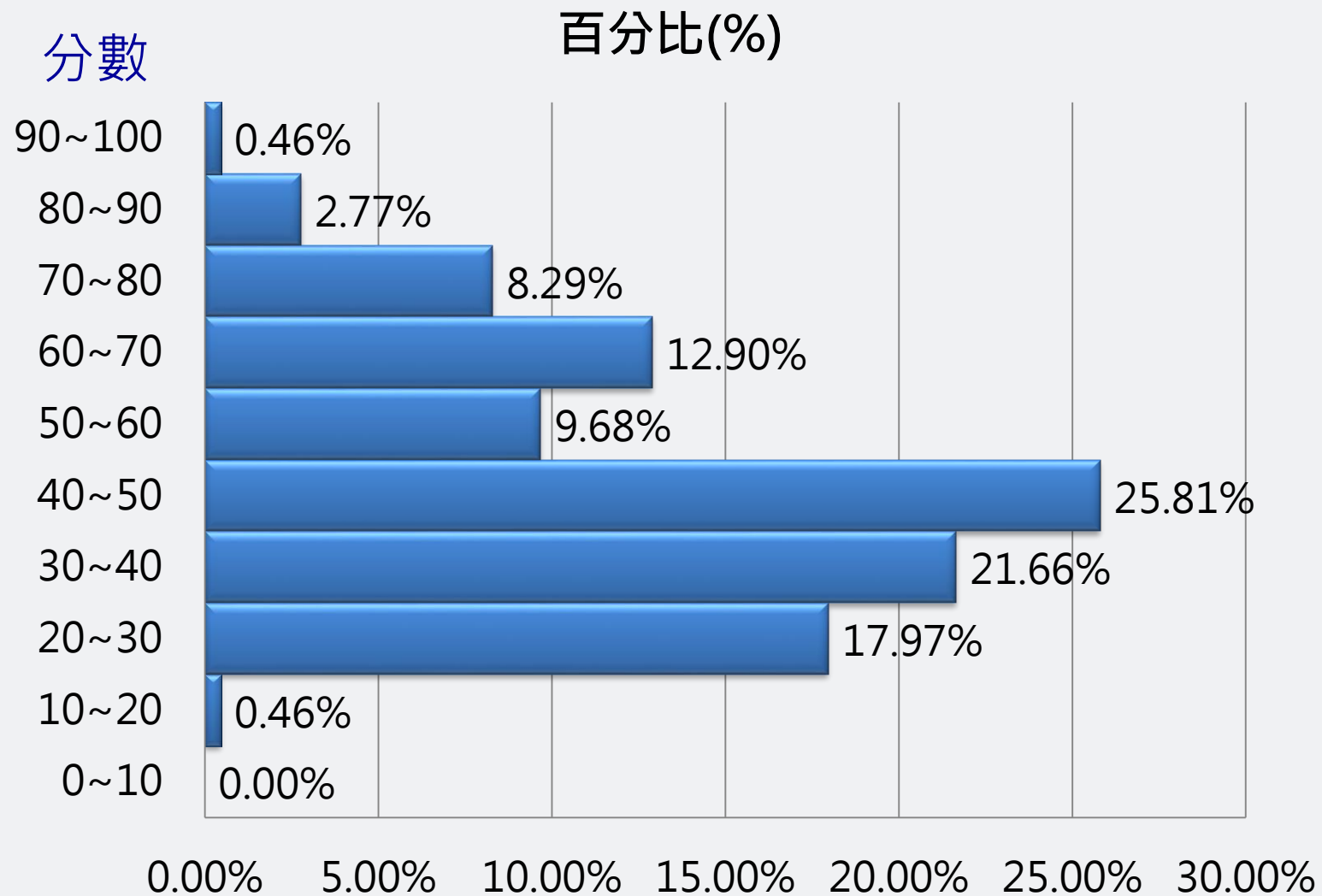
整卷分析

- 評量架構
- 難易度
鑑別度分析
- 題例說明
- 試題評論

	到考人數	平均分數	標準差	信度	極值
110 學年度	217	48.18	16.69	0.86	92,20
109 學年度	198	50.20	16.35	0.86	84,18

整卷分析

- 評量架構
- 難易度
鑑別度分析
- 題例說明
- 試題評論



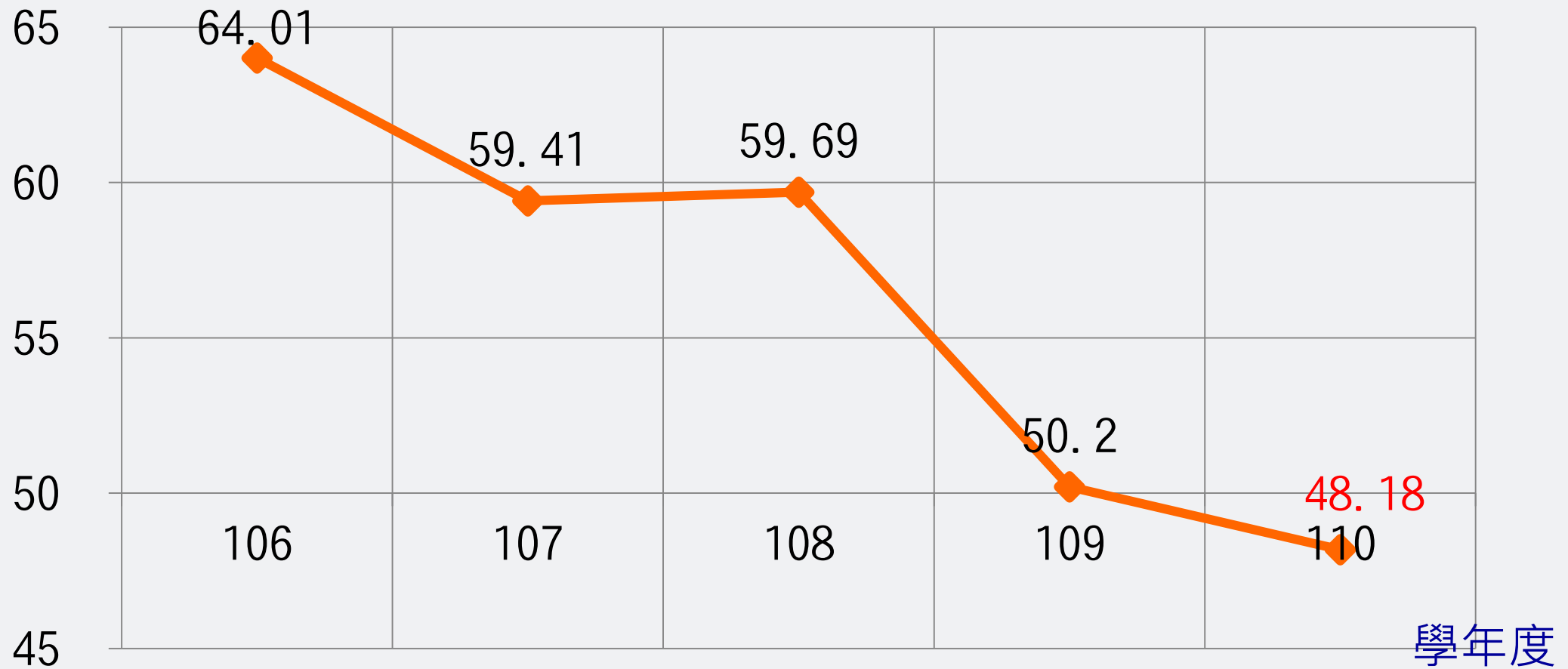
110學年度

專業科目一

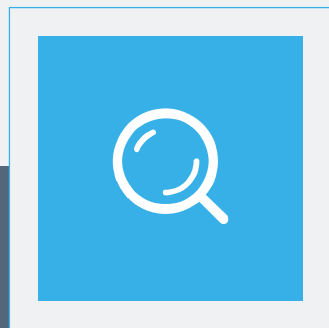
平均分數：**48.18**

分數

106-110學年度平均分數



- 整卷分析
- 評量架構
- 難易度
鑑別度分析
- 題例說明
- 試題評論



02 | 評量架構

評量架構-專業科目一（水產生物概要）



整卷分析



評量架構



難易度
鑑別度分析

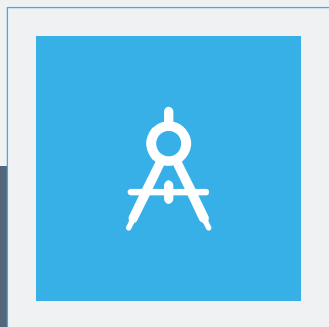


題例說明



試題評論

測驗內容	題數	小計(配分)
一、緒言	6	12
二、水產植物	12	24
三、水產動物	32	64
合計	50	100



03 | 難易度及鑑別度分析

- ✓ 試題分析指標的涵義
- ✓ 難易度與鑑別度交叉表



整卷分析



評量架構



**難易度
鑑別度分析**

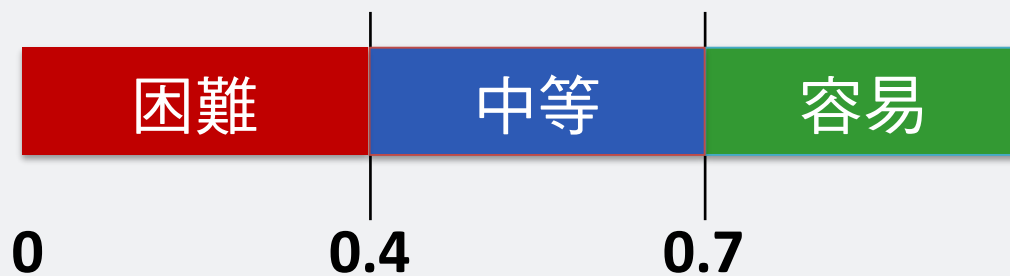


題例說明

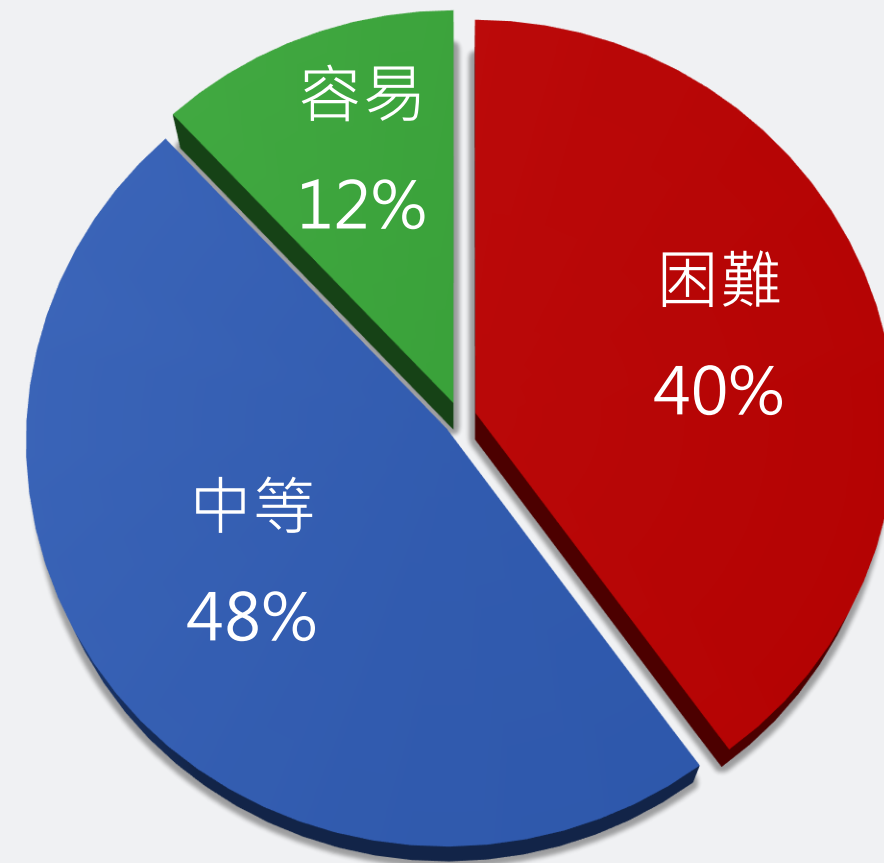


試題評論

難易度	難易度等級
$P < 0.4$	困難
$0.4 \leq P < 0.7$	中等
$0.7 \leq P$	容易



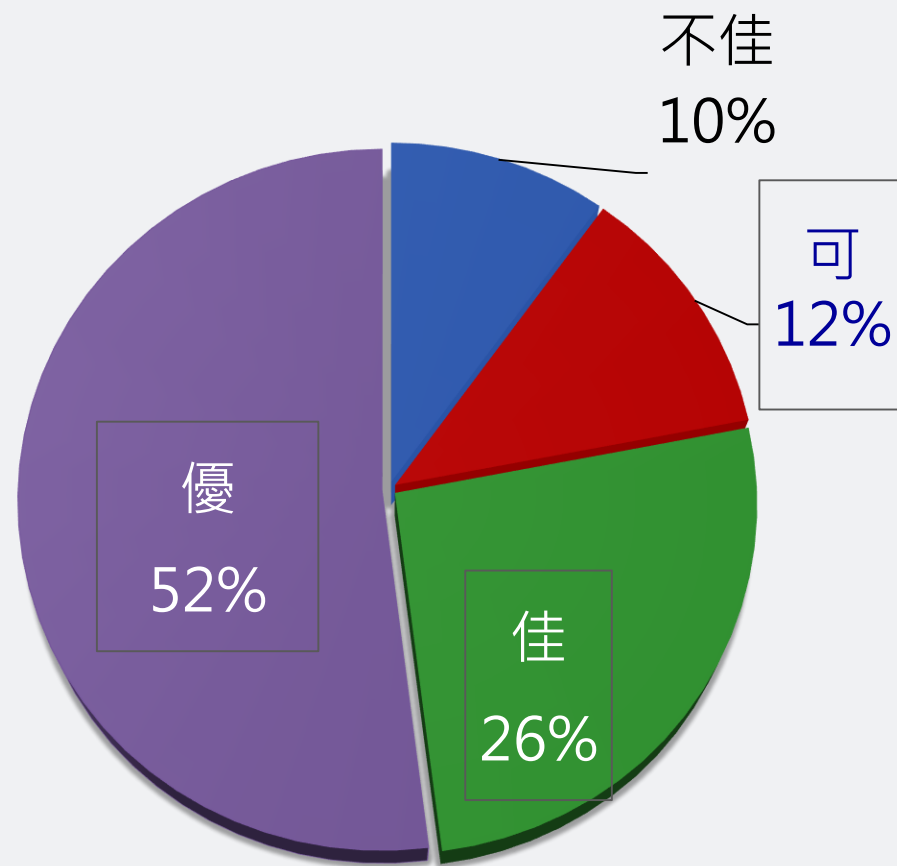
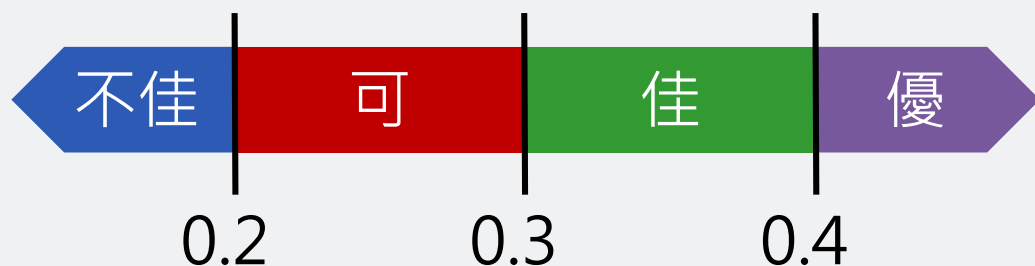
整卷試題分析



難易度分布

整卷試題分析

鑑別指數	試題評鑑
$D < 0.2$	不佳
$0.2 \leq D < 0.3$	可
$0.3 \leq D < 0.4$	佳
$0.4 \leq D$	優



鑑別度分布

- 整卷分析
- 評量架構
- 難易度
鑑別度分析**
- 題例說明
- 試題評論

難易度與鑑別度交叉表



		難易度		
		困難	中等	容易
鑑別度	不佳	8,20,22,35	7	
	可	6,17,29,40,41	13	
	佳	4,10,16,24,34,37	12,18,42,44	2,3,5
	優	1,21,25,28,43	11,14,19,23,26,27,30,31,32,33,38,39,45,46,47,48,49,50	9,15,36

- 整卷分析
- 評量架構
- 難易度鑑別度分析**
- 題例說明
- 試題評論



04 | 題例說明

48.英文代表字母為P，能調整魚體前進方向的鰭為下列何者？

- (A) 胸鰭
- (B) 尾鰭
- (C) 背鰭
- (D) 臀鰭



整卷分析



評量架構



難易度
鑑別度分析



題例說明



試題評論

題例說明

選項	A*	B	C	D	未答	CTT 難度	CTT 鑑別度
選答比例	63.59	18.89	9.22	8.29	0.00		
高分組 (選答比例)	96.72	0.00	3.28	0.00	0.00	63.59	70.96
低分組 (選答比例)	25.76	34.85	19.70	19.70	0.00		

鑑別度
優良



整卷分析



評量架構



難易度
鑑別度分析



題例說明



試題評論

35.有關海綿動物生殖的敘述，下列何者正確？

- (A) 卵在內腔與精子受精
- (B) 大多數海綿是雌雄異體
- (C) 精子能由原細胞形成
- (D) 卵受精即排出體外發育



整卷分析



評量架構



難易度
鑑別度分析



題例說明



試題評論

題例說明

選項	A	B*	C	D	未答	CTT 難度	CTT 鑑別度
選答比例	19.82	21.66	21.20	37.33	0.00		
高分組 (選答比例)	21.31	13.11	21.31	44.26	0.00	21.20	-5.96
低分組 (選答比例)	21.21	21.21	27.27	30.30	0.00		

鑑別度
不佳

-5.96



整卷分析



評量架構



難易度
鑑別度分析



題例說明



試題評論

8.有關白氏鰓口文昌魚的敘述，下列何者正確？

- (A) 具有脊椎骨
- (B) 明顯的頭部
- (C) 體型呈蛇型半透明狀
- (D) 身體兩側皆有生殖腺



整卷分析



評量架構



難易度
鑑別度分析



題例說明



試題評論

題例說明

選項	A	B	C	D*	未答	CTT 難度	CTT 鑑別度
選答比例	26.27	22.58	29.95	20.74	0.46	困難度 高	
高分組 (選答比例)	16.39	6.56	40.98	36.07	0.00	20.74	17.89
低分組 (選答比例)	24.24	34.85	22.73	18.18	0.00		

-  整卷分析
-  評量架構
-  難易度
鑑別度分析
-  題例說明
-  試題評論

15.有關龍鬚菜的敘述，下列何者正確？

- (A) 可供應九孔養殖使用
- (B) 發育良好的幼枝分叉少
- (C) 繁殖方法僅孢子繁殖
- (D) 無法供應工業提煉洋菜



整卷分析



評量架構



難易度
鑑別度分析



題例說明



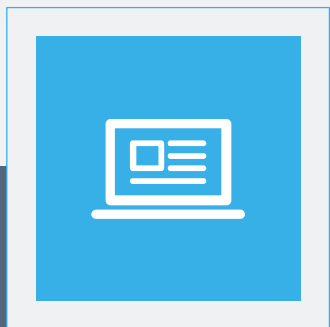
試題評論

題例說明

選項	A*	B	C	D	未答	CTT 難度	CTT 信度
選答比例	85.71	4.61	4.61	4.61	0.46	困難度 低	
高分組 (選答比例)	98.36	1.64	0.00	0.00	0.00	85.71	40.78
低分組 (選答比例)	57.58	13.64	15.15	12.12	1.52		

困難度
低

-  整卷分析
-  評量架構
-  難易度
鑑別度分析
-  題例說明
-  試題評論



05 | 試題評論



- 本屆試題有較多的理解及統整型試題，較容易測出學生對水生生物的理解程度，只靠背誦或猜題的學生，應無法取高分，鑑別度不錯。
- 熟知水生生物基礎知識應可拿到一半的分數，但若要拿高分，則需要有理解跟統整能力。



整卷分析



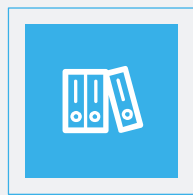
評量架構

難易度
鑑別度分析

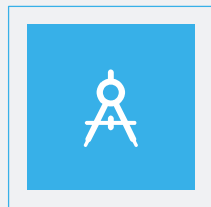
題例說明



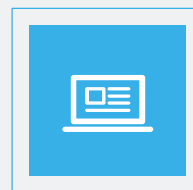
試題評論



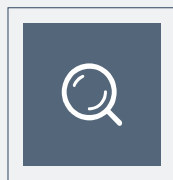
01 |
整卷分析



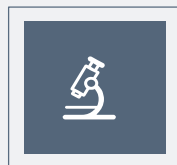
03 |
難易度及鑑別度分析



05 |
試題評論



02 |
評量架構



04 |
題例說明



01 | 整卷分析

- ✓ 施測結果分析
- ✓ 成績分布圖
- ✓ 106-110學生度平均分數

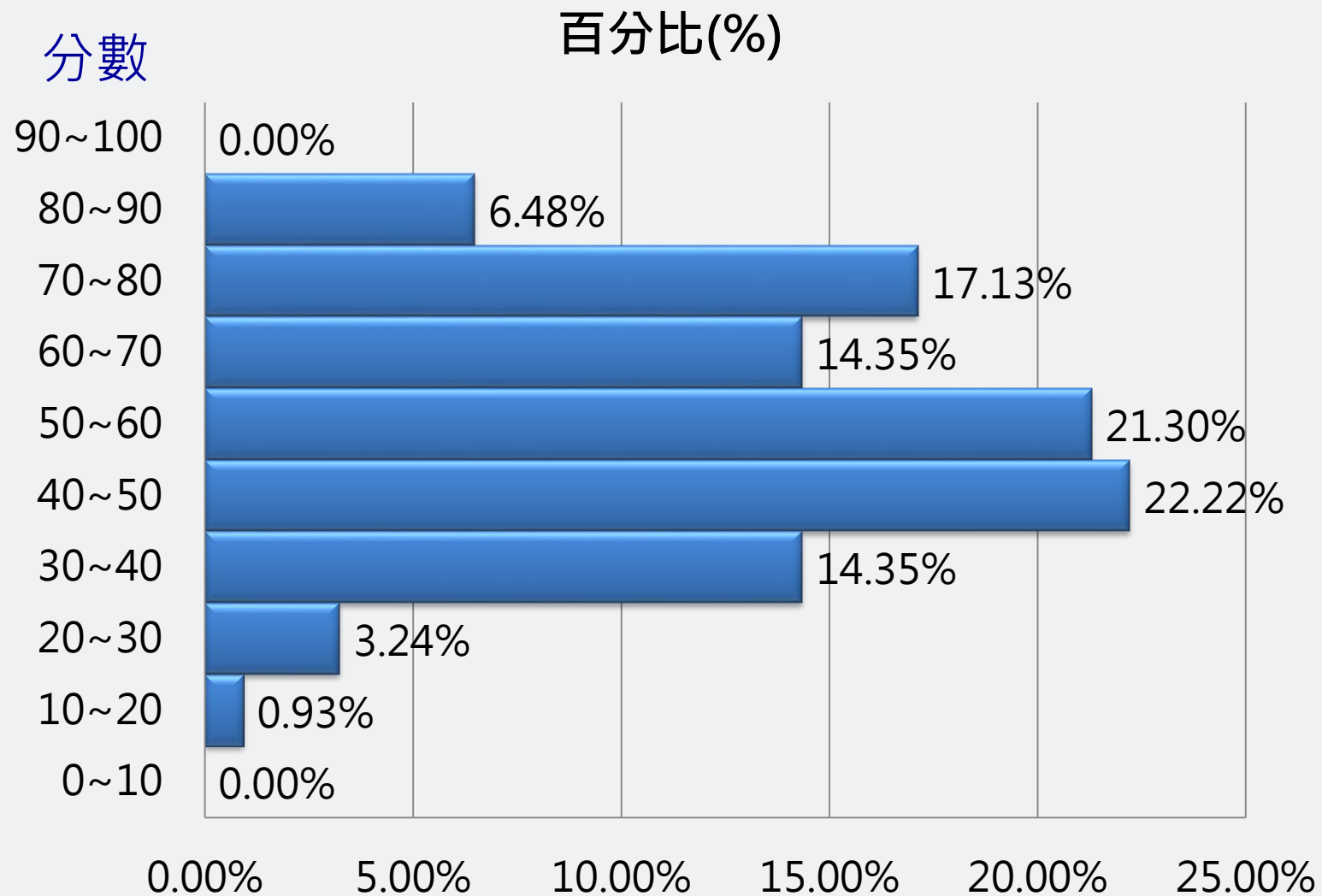
選擇題50題
滿分100分

-  整卷分析
-  評量架構
-  難易度
鑑別度分析
-  題例說明
-  試題評論

	到考人數	平均分數	標準差	信度	極值
110年度	217	56.42	16.12	0.86	88,18
109年度	199	60.37	14.78	0.84	94,22

整卷分析

- 評量架構
- 難易度
鑑別度分析
- 題例說明
- 試題評論

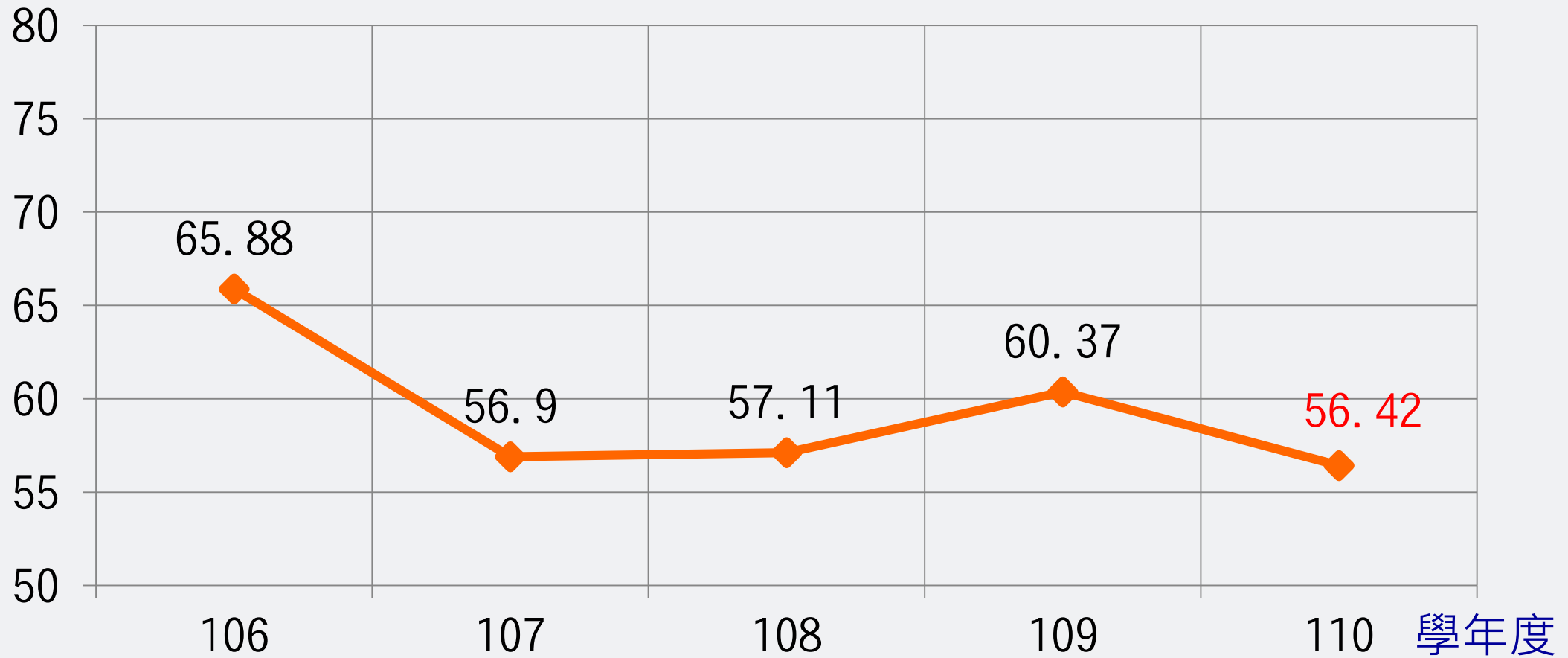


110學年度

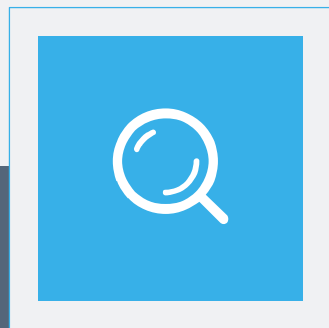
專業科目一

平均分數：56.42

分數 106-110學年度平均分數



- 整卷分析
- 評量架構
- 難易度
鑑別度分析
- 題例說明
- 試題評論



02 | 評量架構

評量架構-專業科目二（水產概要）



測驗內容	題數	小計(配分)
一、緒言	7	14
二、海洋漁業	10	20
三、水產繁養殖	11	22
四、水產食品業	10	20
五、水產運銷及經營	9	18
六、漁業行政及法規	3	6
合計	50	100



整卷分析



評量架構



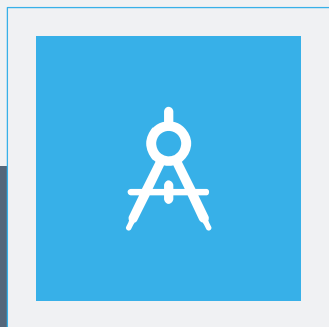
難易度
鑑別度分析



題例說明



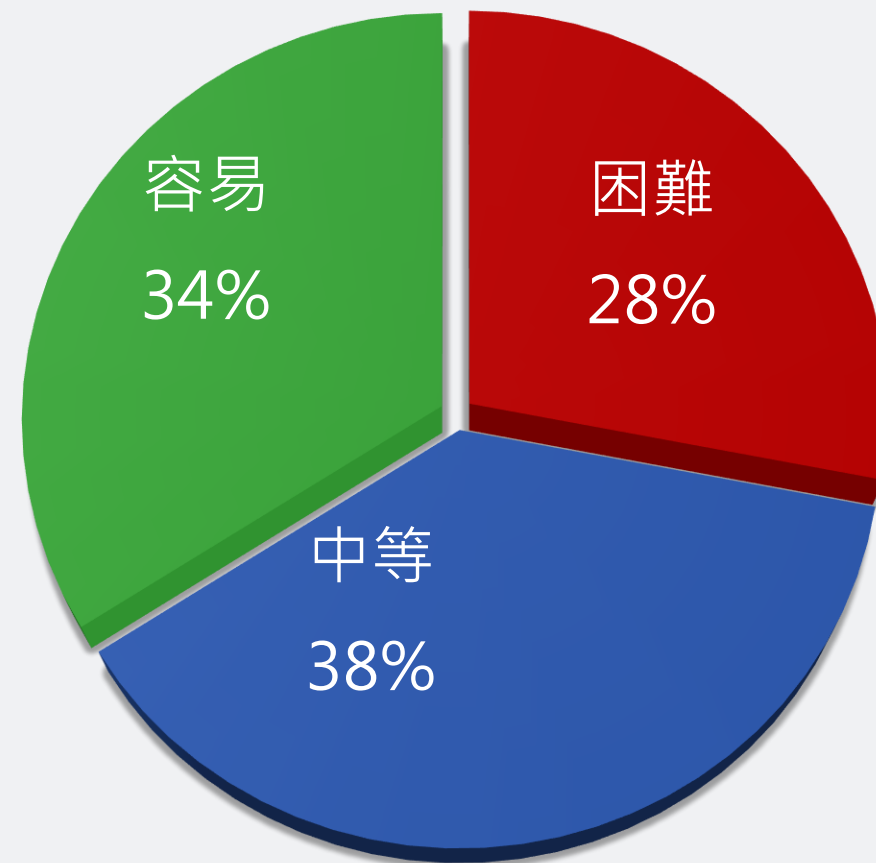
試題評論



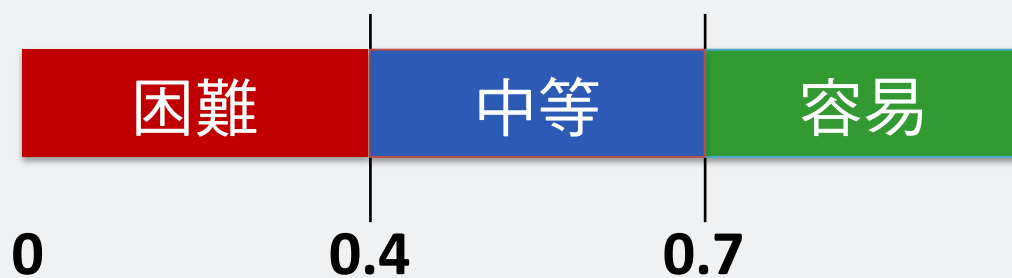
03 | 難易度及鑑別度分析

- ✓ 試題分析指標的涵義
- ✓ 難易度與鑑別度交叉表

整卷試題分析



難易度	難易度等級
$P < 0.4$	困難
$0.4 \leq P < 0.7$	中等
$0.7 \leq P$	容易

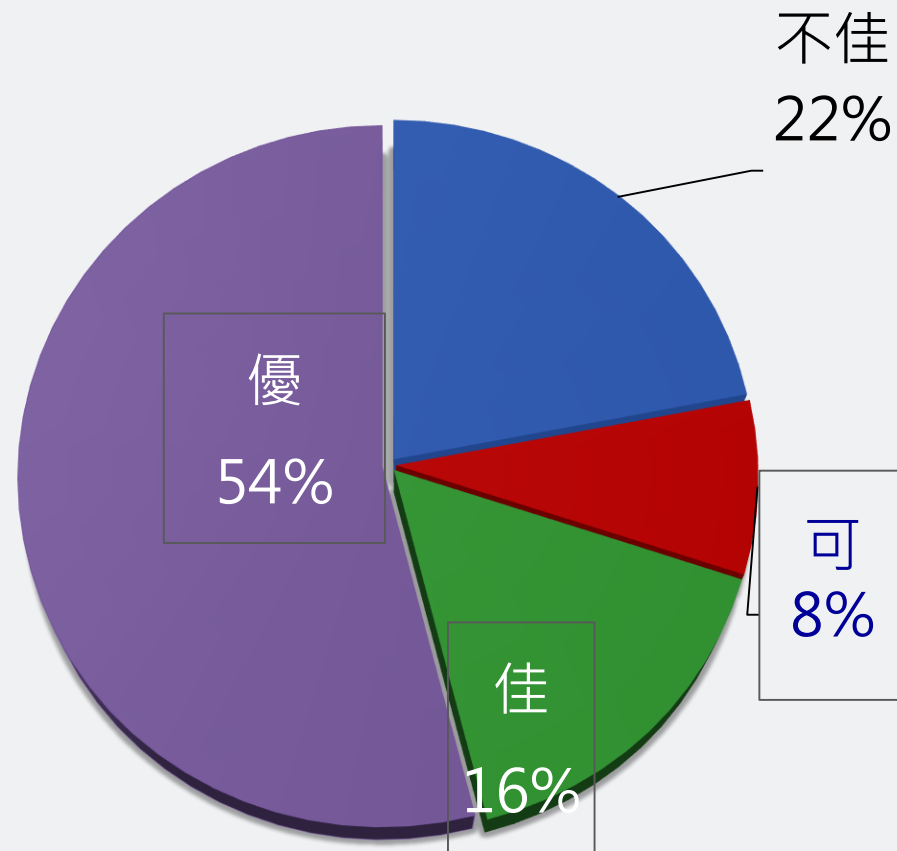
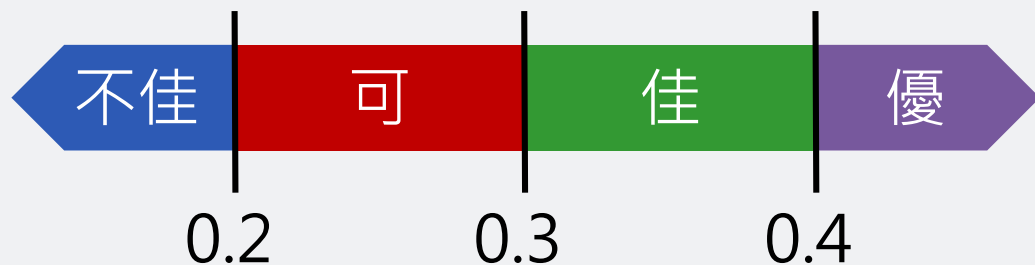


難易度分布

-  整卷分析
-  評量架構
-  **難易度鑑別度分析**
-  題例說明
-  試題評論

整卷試題分析

鑑別指數	試題評鑑
$D < 0.2$	不佳
$0.2 \leq D < 0.3$	可
$0.3 \leq D < 0.4$	佳
$0.4 \leq D$	優



鑑別度分布



整卷分析



評量架構



難易度
鑑別度分析



題例說明



試題評論

難易度與鑑別度交叉表



		難易度		
		困難	中等	容易
鑑別度	不佳	8,39,41	14,15,43	4,6,13,24,25
	可		36,44	7,11
	佳	34,45	40	3,18,29,38,49
	優	1,19,22,26,27,28,33,37,42	2,9,10,21,23,30,31,32,35,46,47,48,50	5,12,16,17,20



整卷分析



評量架構



**難易度
鑑別度分析**



題例說明



試題評論



04 | 題例說明

50有關海水組成的敘述，下列何者正確？

- (A) 鹽度 35 ‰ 是指每公升水中有機物含量 35 公克
- (B) 深海中因擾動較少，故營養鹽較表層中少
- (C) 一般海水成份中，硫離子濃度大於鈣和鉀離子濃度
- (D) 海水中的二氧化碳是水生動物進行同化作用所必需



整卷分析



評量架構



難易度
鑑別度分析



題例說明



試題評論

題例說明

選項	A	B	C*	D	未答	CTT 難度	CTT 鑑別度
選答比例	16.20	16.67	50.00	16.67	0.46		
高分組 (選答比例)	0.00	3.64	90.91	5.45	0.00	50.00	69.86
低分組 (選答比例)	40.35	21.05	21.05	17.54	0.00		

鑑別度
優良

69.86

- 整卷分析
- 評量架構
- 難易度
鑑別度分析
- 題例說明**
- 試題評論

8.下列何者所定義的內容涵蓋水產養殖業、漁業、水產食品加工業及水產運銷經營業？

- (A) Fishery
- (B) Aquaculture
- (C) Seafood Process
- (D) Fishery Marketing Administration



整卷分析



評量架構



難易度
鑑別度分析



題例說明



試題評論

題例說明

選項	A	B	C*	D	未答	CTT 難度	CTT 鑑別度
選答比例	22.22	22.69	38.43	16.67	0.00		
高分組 (選答比例)	18.18	14.55	43.64	23.64	0.00	38.43	5.04
低分組 (選答比例)	17.54	24.56	38.60	19.30	0.00		

鑑別度不佳

- 整卷分析
- 評量架構
- 難易度
鑑別度分析
- 題例說明**
- 試題評論

39.何種漁業活動受我國漁業法中「特定漁業」規範？

- (A) 箱網養殖
- (B) 魷釣漁業
- (C) 定置網漁業
- (D) 賞鯨豚漁業



整卷分析



評量架構



難易度
鑑別度分析



題例說明



試題評論

題例說明

選項	A	B*	C	D	未答	CTT 難度	CTT 鑑別度
選答比例	14.35	15.74	17.13	52.31	0.46	困難度 高	
高分組 (選答比例)	16.36	25.45	20.00	38.18	0.00	15.74	13.17
低分組 (選答比例)	26.32	12.28	21.05	38.60	1.75		



整卷分析



評量架構

難易度
鑑別度分析

題例說明



試題評論

13.若由陸地向海的方向將海洋環境區域進行排列，下列何者正確？

- (A) 近海 → 大洋 → 潮間帶 → 沿岸
- (B) 沿岸 → 大洋 → 潮間帶 → 近海
- (C) 大洋 → 近海 → 沿岸 → 潮間帶
- (D) 潮間帶 → 沿岸 → 近海 → 大洋



整卷分析



評量架構



難易度
鑑別度分析



題例說明



試題評論

題例說明

選項	A	B	C	D*	未答	CTT 難度	CTT 信度
選答比例	1.85	2.31	1.85	93.52	0.46	困難度 低	
高分組 (選答比例)	0.00	0.00	0.00	100.00	0.00	93.52	19.3
低分組 (選答比例)	7.02	7.02	5.26	80.70	0.00		



整卷分析



評量架構



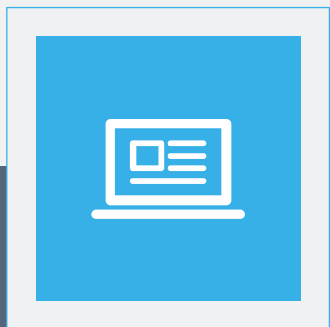
難易度
鑑別度分析



題例說明



試題評論



05 | 試題評論



整卷分析



評量架構

難易度
鑑別度分析

題例說明



試題評論



- 整體而言，數據記憶題型偏少，觀念題型較多，即使出現計算題型，難度亦不算太高，重點章節比例分配適當，本次測驗試題難易度應屬「中間偏易」，應有不錯的鑑別度，是份不錯的測驗試題。



謝謝聆聽

THANK YOU