

109學年度  
統測試題研討會  
家政群

109年10月



# 專業科目(一)家政概論/家庭教育

CONTENTS

## 目錄

01 整卷分析

02 評量架構

03 難易度及鑑別度分析

04 題例說明

# 01

PART ONE

## 專業科目(一)

—  
整卷分析

## 施測結果分析



選擇題50題  
滿分100分



到考人數



平均分數



標準差



信度



極值

109年度

5,982

54.74

15.67

0.85

12, 96

108年度

6,948

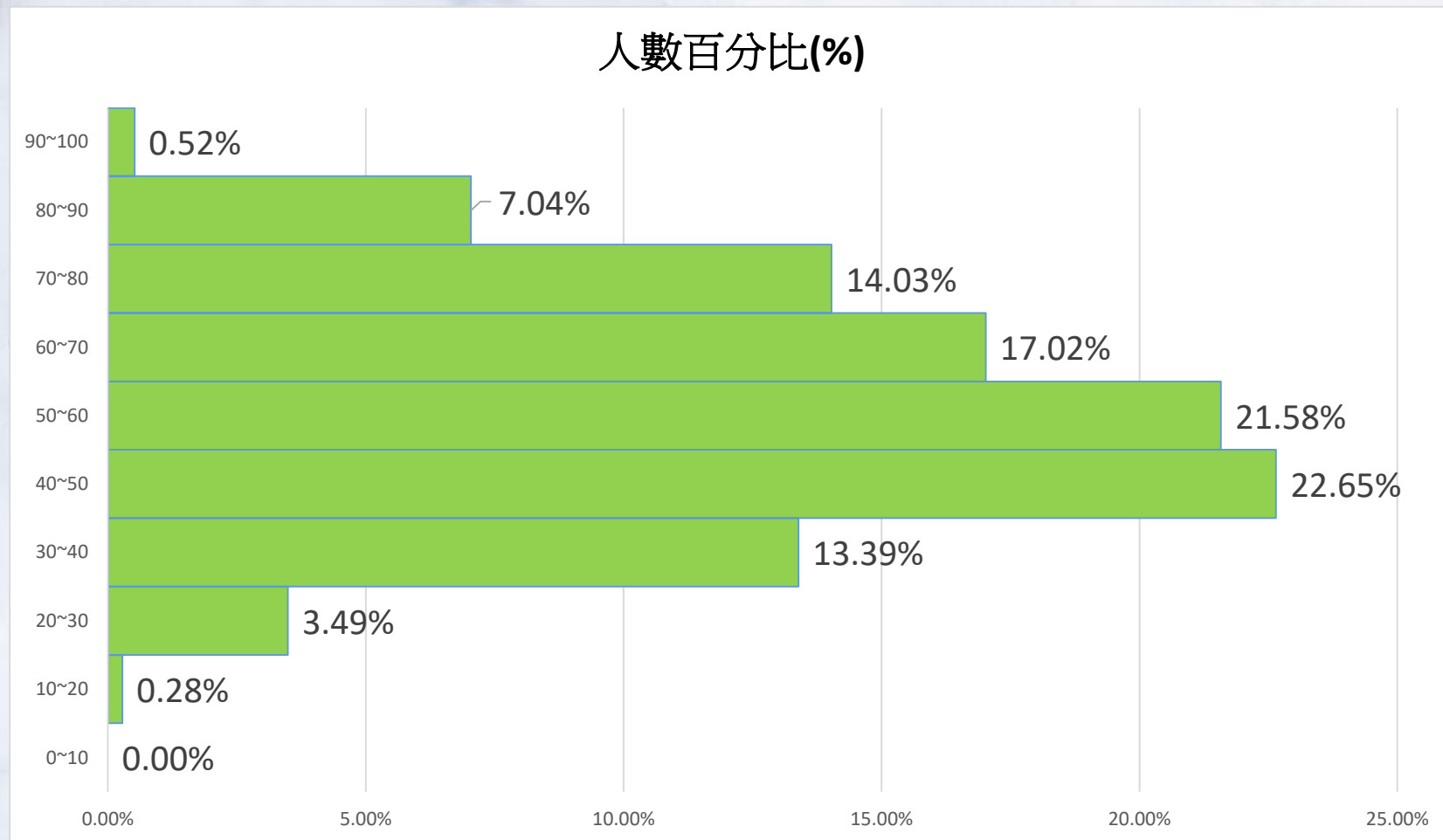
60.83

13.85

0.82

14, 98

# 整卷分析



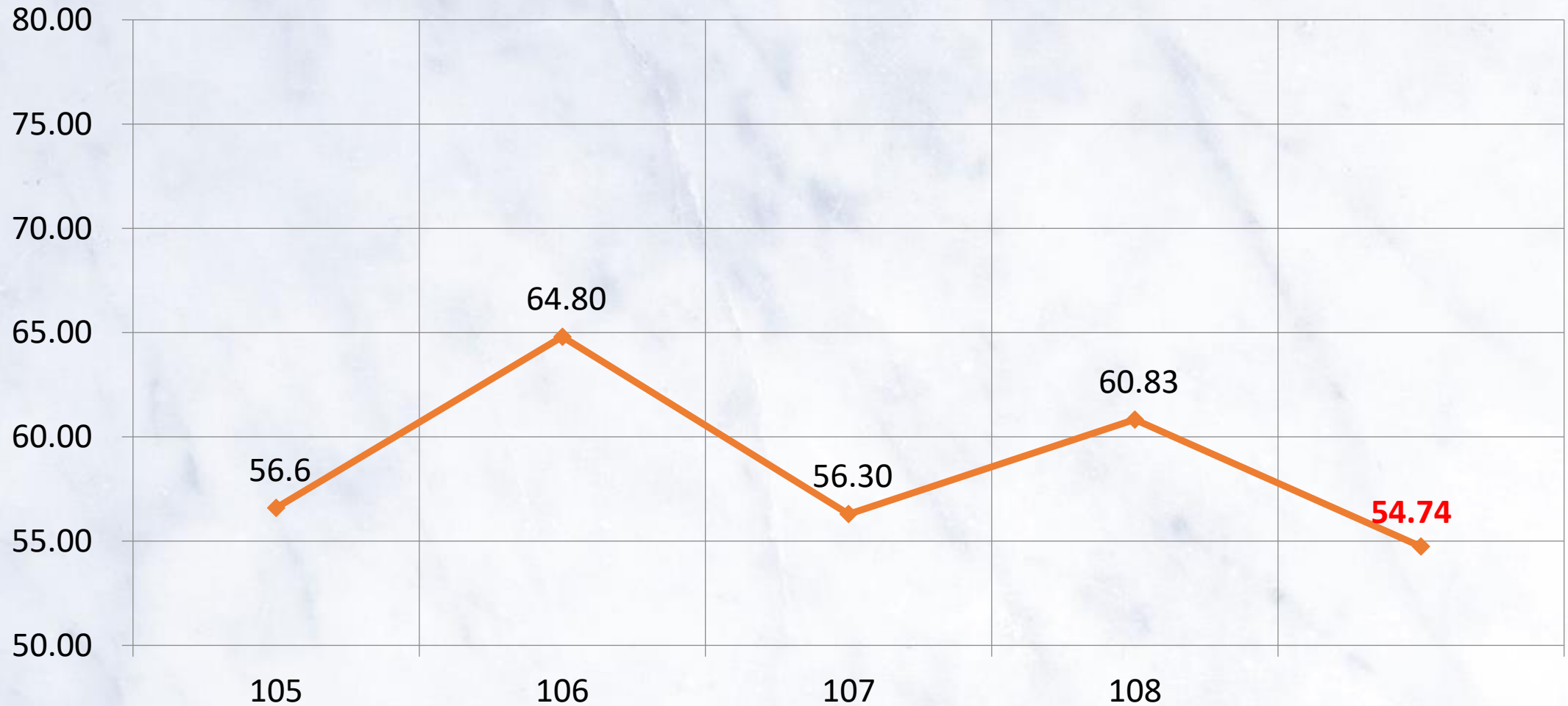
109學年度

專業科目一

平均分數：

54.74

## 105-109學年度平均分數



02

PART TWO

專業科目一

評量架構

## 評量架構-專業科目一（家政概論）

測驗內容	題數	配分
一、家政的意義、範圍與發展	1	2
二、家庭經濟與消費	2	4
三、家庭生活管理	2	4
四、家庭與環保	2	4
五、嬰幼兒發展與保育	4	8
六、高齡者照顧	2	4
七、禮儀	1	2
八、膳食與生活	2	4
九、美容美髮與生活	3	6
十、服飾與生活	3	6
十一、時尚與生活	2	4
十二、家政推廣	1	2
合計	25	50



## 評量架構-專業科目一（家庭教育）

測驗內容	題數	配分
一、家庭的本質	3	6
二、家庭教育的內涵	9	18
三、社會變遷與家庭	5	10
四、家人關係與溝通	6	12
五、家庭教育之推展	2	4
合計	25	50

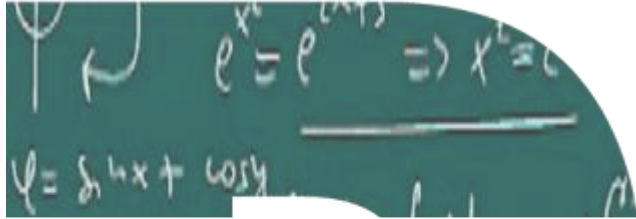
# 03

PART THREE

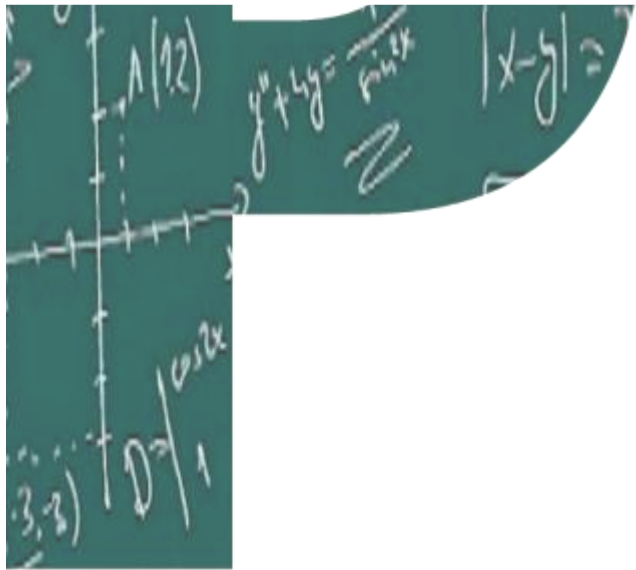
## 專業科目一

難易度及鑑別度分析

# 試題分析指標的含義



## 難易度



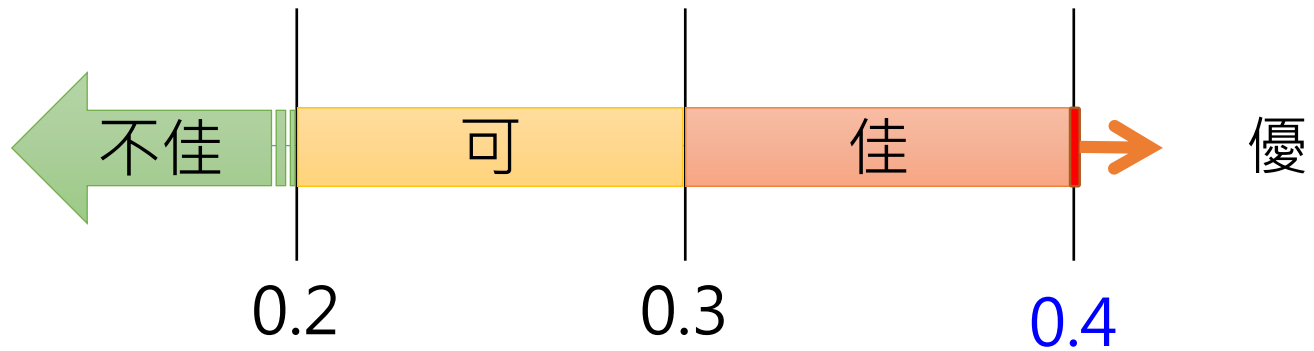
難易度	難易度等級
$P < 0.4$	困難
$0.4 \leq P < 0.7$	中等
$0.7 \leq P$	容易



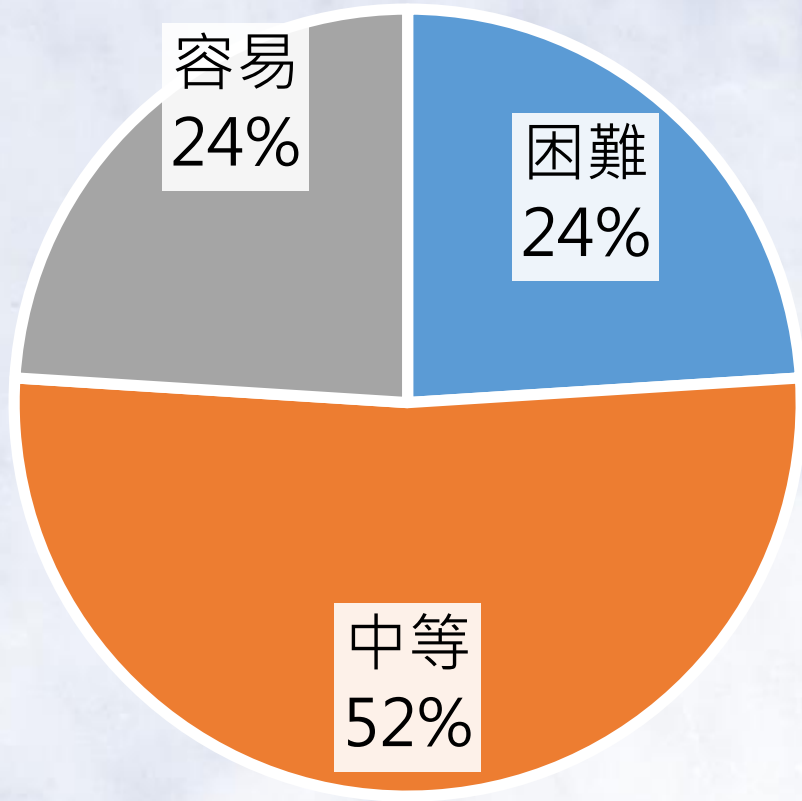
# 試題分析指標的含義

## 鑑別度

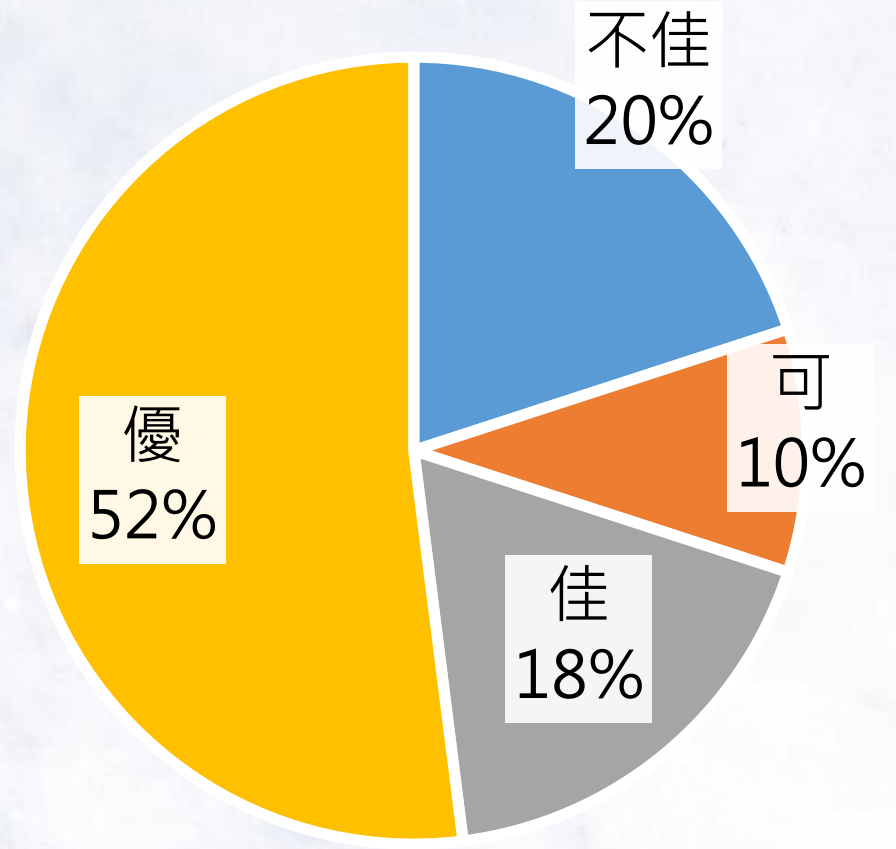
鑑別度指數	試題評鑑
$D < 0.2$	不佳
$0.2 \leq D < 0.3$	可
$0.3 \leq D < 0.4$	佳
$0.4 \leq D$	優



## 整卷試題分析



難易度分佈



鑑別度分佈

## 整卷試題分析指標 專業科目一

## 難易度與鑑別度交叉表

		難度		
		困難(值<40)	中等(40≤值<70)	容易(70≤值)
鑑別度	不佳 值<20	15、16、22、 23、24	42、46	2、26、27
	可 20≤值<30	40	6、7	21、29
	佳 30≤值<40	39、48	8、11、43	5、30、31、36
	優 40≤值	3、10、32、 47	1、4、9、12、14、17、18、 19、20、25、28、33、34、 35、38、44、45、49、50	13、37、41

# 04

PART FOUR

## 專業科目一

題例說明





周末慶生，家人去超市買了雞蛋、香腸、牛排、蛤蠣、櫻桃和蘆筍回來，請問在洗滌處理時，為了避免食物交叉汙染，順序要怎樣較衛生？

- (A) 蛤蠣 → 牛排 → 香腸 → 櫻桃和蘆筍 → 雞蛋
- (B) 香腸 → 櫻桃和蘆筍 → 牛排 → 雞蛋 → 蛤蠣
- (C) 雞蛋 → 櫻桃和蘆筍 → 香腸 → 牛排 → 蛤蠣
- (D) 櫻桃和蘆筍 → 雞蛋 → 蛤蠣 → 香腸 → 牛排



## 題例說明

鑑別度  
優良試題

選項	A	B*	C	D	未答	CTT 難度	CTT 鑑別度
選答比例%	6.97	41.42	18.81	32.78	0.02		
高分組 (選答比例)	1.31	84.62	6.12	7.96	0.00	0.41	0.72
低分組 (選答比例)	15.14	12.94	26.42	45.43	0.07		

國二的小威期末考作弊，被學校記小過乙次，其家長想與小威溝通，請問下列哪一種溝通語言較為合適？

- (A) 「你做出這種事，真是傷透爸媽的心了」
- (B) 「沒關係啦，反正這是你的人生」
- (C) 「人貴知恥，沒有羞恥心，將來很難在社會上立足」
- (D) 「聽到這個消息，我們感到震驚與難過，是不是我們給你太大的壓力？」

## 題例說明

鑑別度  
不佳試題

選項	A	B	C	D*	未答	CTT 難度	CTT 鑑別度
選答比例%	1.30	0.69	2.74	95.25	0.02		
高分組 (選答比例)	0.30	0.06	0.30	99.29	0.06	0.95	0.14
低分組 (選答比例)	3.67	2.54	8.14	85.66	0.00		

教生物的林老師 65 歲退休後決定研究學習園藝，並且開了工作室教導高齡者香草療法；偶而也主動拜訪抑鬱獨居老人，並進一步到老人公寓推動免費服務，讓這個老人公寓成為有特色的銀髮樂園。林老師符合教育部民國 95 年推動的『老人工作白皮書』中所提到的哪些角色？

- (A) 重新投入工作者、良師益友、義工服務
- (B) 重新投入工作者、良師益友、研究者
- (C) 良師益友、義工服務、研究者
- (D) 重新投入工作者、義工服務、研究者

## 題例說明

鑑別度不佳試題  
困難度高試題

選項	A	B	C	D*	未答	CTT 難度	CTT 鑑別度
選答比例%	46.91	5.75	20.39	26.93	0.02	0.27	0.08
高分組 (選答比例)	42.28	4.39	23.52	29.75	0.06		
低分組 (選答比例)	44.43	9.74	24.08	21.75	0.00		



瑞瑞最近在準備推薦甄試的資料，為了讓口試委員了解他，除了基本資料外，他在自傳中特別寫出不為人知的夢想是想當樹醫生，並且附上他到某醫院身心科做人格測驗的結果。根據上述，瑞瑞想當樹醫生的自我揭露，是屬於周哈里窗理論中哪一個「我」的呈現？

- (A) 公開我
- (B) 盲目我
- (C) 隱私我
- (D) 未知我

## 題例說明

選項	A	B	C*	D	未答	CTT 難度	CTT 鑑別度
選答比例%	59.09	2.46	29.86	8.59	0.00		
高分組 (選答比例)	36.34	0.59	58.49	4.57	0.00	0.30	0.45
低分組 (選答比例)	67.85	6.07	13.01	13.08	0.00		



有關「家庭教育推展」的敘述，下列何者不正確？

- (A) 家庭教育不提供有關諮商或輔導的課程
- (B) 家庭教育是全民都應該接受的教育
- (C) 政府機關、民間機構或私人人都可以辦理家庭教育推展的相關活動
- (D) 家庭教育諮詢專線是 4128185



## 題例說明

選項	A*	B	C	D	未答	CTT 難度	CTT 鑑別度
選答比例%	84.22	3.01	5.02	7.76	0.00		
高分組 (選答比例)	96.79	0.12	1.31	1.78	0.00	0.84	0.33
低分組 (選答比例)	63.44	9.67	11.61	15.28	0.00		

亞亞的父母長年在大陸工作，她與祖父母同住在臺灣，今年父母回台休假，須居家檢疫 14 天。祖母看不慣亞亞的媽媽隨時噴酒精消毒，隨時戴口罩，跟家人講話距離保持 1.5 公尺，祖母叫亞亞跟她媽媽說：「都是一家人，有必要怕成這樣嗎？」亞亞跟祖母說：「阿嬤，我知道妳覺得我媽太小題大作，其實，媽媽是怕她有感染風險，會傳染給我們。阿嬤，我最愛妳了！」亞亞順便把嚴重特殊傳染性肺炎(COVID-19)病毒的相關知識跟阿嬤詳細解說。上述亞亞家的小故事，下列敘述何者錯誤？

- (A) 亞亞的家庭是候鳥家庭
- (B) 亞亞的媽媽跟家人間維持適當的社交距離
- (C) 亞亞的祖母跟媳婦溝通的方式是互補式的溝通
- (D) 亞亞回應阿嬤的方式是一種同理心的反應

## 題例說明

選項	A	B	C*	D	未答	CTT 難度	CTT 鑑別度
選答比例%	15.11	5.65	67.67	11.48	0.08		
高分組 (選答比例)	9.14	2.55	85.63	2.67	0.00	0.68	0.46
低分組 (選答比例)	27.35	11.21	40.03	21.21	0.20		

- 整卷試題平均難度為**0.54**，難易度適中。
- 平均鑑別度為**0.39**，表示鑑別度佳。
- 整卷試題鑑別度優、佳、可合計占**80%**。
- 試題能夠結合新聞時事與近來社會趨勢，例如新冠肺炎、流感、家庭暴力、高齡化社會等的相關題目，讓學生將學科與生活經驗作結合。
- 試題具有鑑別度，作答不能依靠死背而得分。

# 01

PART ONE

## 幼保類-專業科目二

整卷分析

# 專業科目二

01 整卷分析

02 評量架構

03 難易度及鑑別度分析

04 題例說明



# 施測結果分析



選擇題50題  
滿分100分



到考人數



平均分數



標準差



信度



極值

109年度

1,984

56.73

14.89

0.84

12 , 94

108年度

2,283

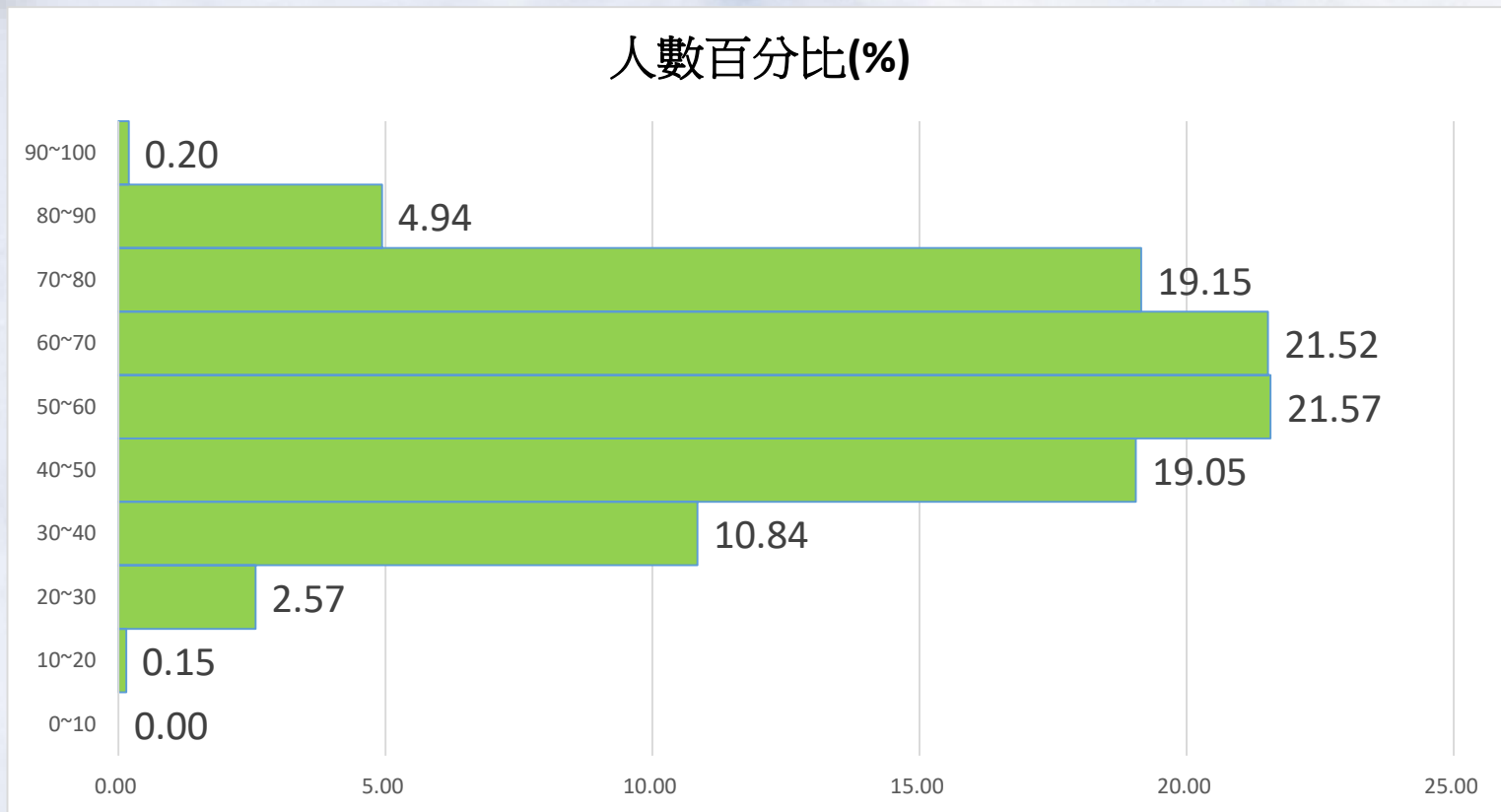
64.48

16.13

0.88

0 , 98

# 整卷分析



109學年度

專業科目一

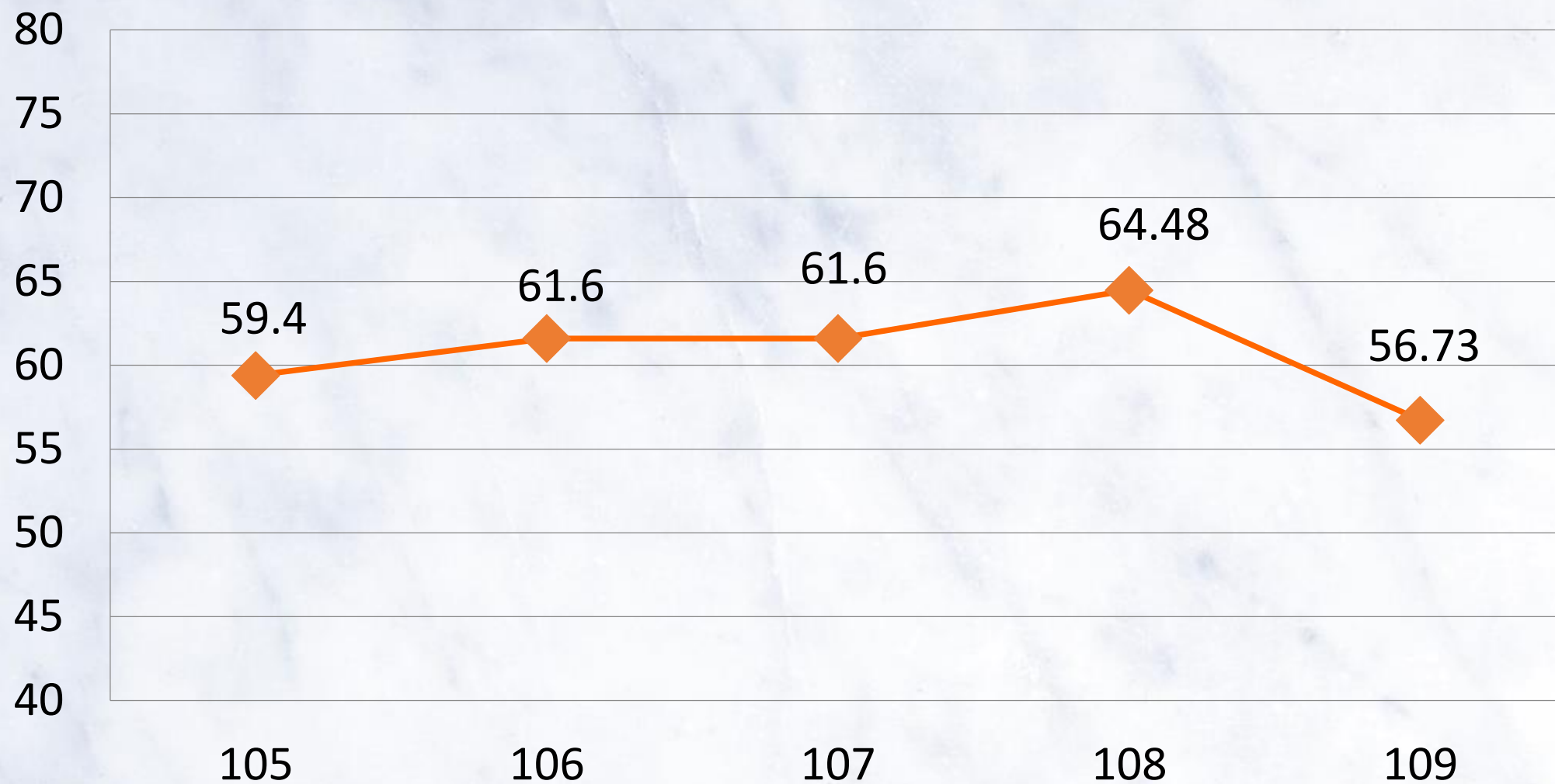
平均分數：

56.73



## 整卷分析

## 105-109學年度平均分數



# 02

PART TWO

## 幼保類-專業科目二

評量架構

## 評量架構-幼保類-專業科目二（幼兒教保概論與實務）

測驗內容	題數	配分
一、緒論	0	0
二、幼兒教育思潮的演進	7	14
三、我國幼兒教保概況	3	6
四、幼兒的發展與保育	20	40
五、幼兒教保活動設計與實務	20	40
合計	50	100

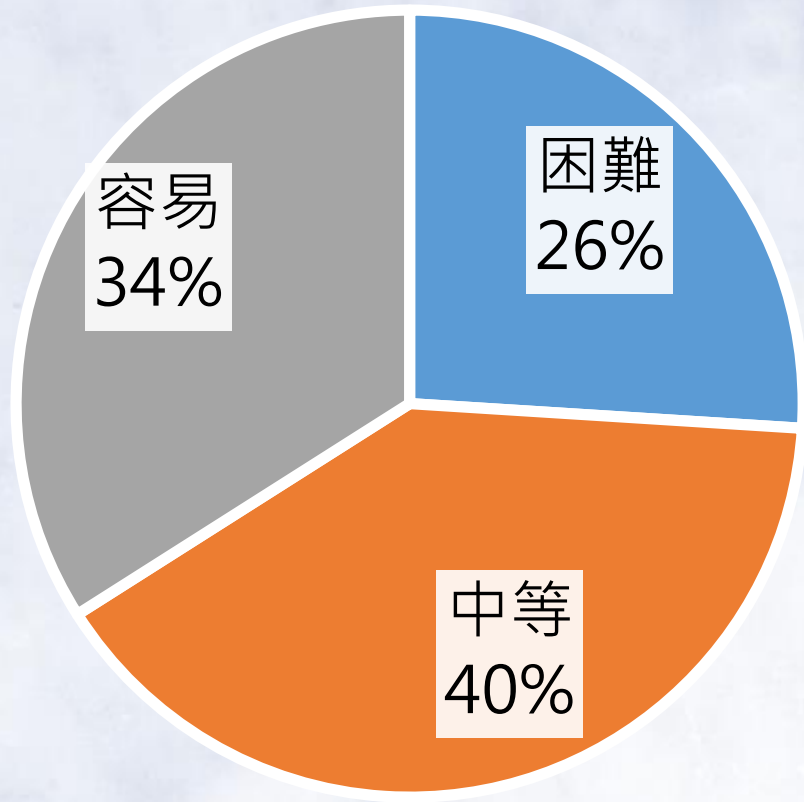
# 03

PART THREE

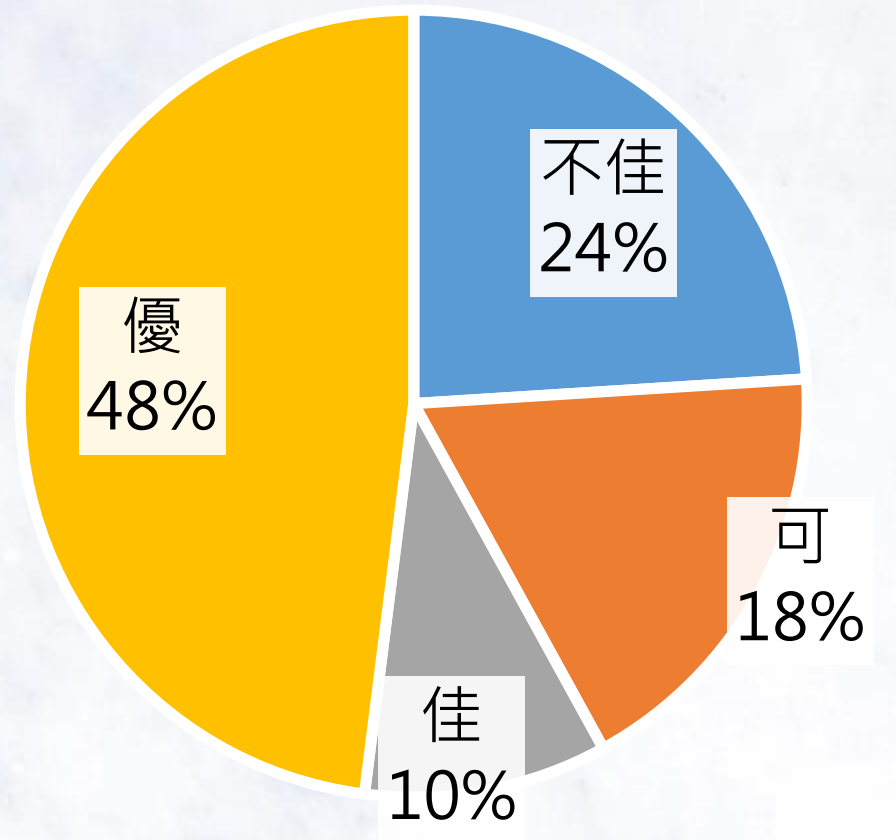
## 幼保類-專業科目二

難易度及鑑別度分析

## 整卷試題分析



難易度分佈



鑑別度分佈

## 難易度與鑑別度交叉表

		難易度		
		困難	中等	容易
鑑別度	不佳	6、25、26、30、 45、46	3、20、27、	34、36、50
	可	40、42、44	11	12、16、18、19、35
	佳	2、7、	14、29	13
	優	41、48	1、4、5、9、10、17、 21、22、28、33、37、 38、43、47	8、15、23、24、31、 32、39、49

# 04

PART FOUR

## 幼保類專業科目二

題例說明



嬰幼兒神經系統的發展，下列選項何者正確？

- ① 神經元具有樹（狀）突與軸突等構造
- ② 構成神經系統的最基本單位稱為神經元
- ③ 神經髓鞘化的作用是使神經的傳遞速度加快
- ④ 神經系統的發育依據由邊緣到中央發展的遠近定律

(A) ① ② ③

(B) ② ③ ④

(C) ① ② ④

(D) ① ③ ④



選項	A*	B	C	D	未答	CTT 難度	CTT 鑑別度
選答比例%	73.74	8.77	13.10	4.39	0.00	0.74	0.62
高分組 (選答比例)	98.24	0.35	1.05	0.35	0.00		
低分組 (選答比例)	36.52	24.11	27.84	11.52	0.00		

嚴重特殊傳染性肺炎 (COVID - 19) 隨著人群的移動而傳播至全球，佳佳老師班上有幾位小朋友感嘆地說：「原本我們家暑假要出國玩，結果都不能去了，好難過！」老師說：「大家都希望疫情趕快結束，那我們該怎麼做呢？」小朋友回答：「量體溫」、「戴口罩」、「多洗手」；於是佳佳老師發給小朋友每人一個口罩，讓幼兒學習正確戴口罩的方法，上述活動使用了哪些教學法？

- ① 設計教學法      ② 思考教學法      ③ 練習教學法      ④ 欣賞教學法
- (A) ① ②  
(B) ② ③  
(C) ③ ④  
(D) ① ④

## 幼保類專業科目二

## 題例說明

鑑別度不佳試題  
困難度低試題

選項	A	B*	C	D	未答	CTT 難度	CTT 鑑別度
選答比例%	11.95	84.53	2.82	0.66	0.05		
高分組 (選答比例)	8.61	91.21	0.00	0.18	0.00	0.85	0.16
低分組 (選答比例)	15.07	74.82	8.16	1.77	0.18		

老師與幼兒在進行「身體」主題的初期，請幼兒畫出身體各部位，發現幼兒對身體四肢位置已具備初步概念，但是對於較細部的概念卻不太清楚，於是老師接著讓幼兒觀察自己的手掌，並畫出手掌的細節，像是手指長短與指甲等。有關此教學活動的敘述，下列何者最符合？

- (A) 老師的活動設計，符合熟練原則
- (B) 老師的活動編排，符合由近至遠原則
- (C) 請幼兒畫出身體部位，是進行預備評量
- (D) 請幼兒畫出手掌細節，是採用欣賞教學法

選項	A	B	C*	D	未答	CTT 難度	CTT 鑑別度
選答比例%	13.91	31.85	35.08	19.10	0.05		
高分組 (選答比例)	8.44	21.09	63.62	6.85	0.00	0.35	0.47
低分組 (選答比例)	15.60	38.30	16.67	29.26	0.18		



葡萄班在進行「我愛繪本」的主題，老師與幼兒利用時間走訪幼兒園的圖書館，請幼兒選出自己最愛的三本繪本，再將大家的票選結果帶回班上進行統整，一起整理出葡萄班受歡迎繪本的排行榜。有關此活動的敘述，下列何者正確？

- (A) 老師的教材選用偏向論理組織法
- (B) 老師運用了調查法進行總結性評量
- (C) 老師運用了教學的自動原則進行活動
- (D) 老師運用了評量表法進行形成性評量

## 題例說明

選項	A	B	C*	D	未答	CTT 難度	CTT 鑑別度
選答比例%	4.13	64.92	22.73	8.17	0.05		
高分組 (選答比例)	1.93	54.13	38.14	5.80	0.00	0.23	0.24
低分組 (選答比例)	7.62	67.55	13.65	10.99	0.18		





當小睿在幼兒園裡進行個別活動時，下列情境何者最不符合？

- (A) 老師與小睿進行一對一討論
- (B) 老師從旁觀察小睿摺紙的表現
- (C) 小睿自己在扮演區和娃娃玩
- (D) 小睿與同學在益智區進行桌遊

## 題例說明

選項	A	B	C	D*	未答	CTT 難度	CTT 鑑別度
選答比例%	16.58	3.33	8.52	71.47	0.10		
高分組 (選答比例)	5.45	1.76	0.88	91.92	0.00	0.71	0.50
低分組 (選答比例)	29.79	6.91	20.74	42.20	0.35		

- 整卷試題平均難度P值為**0.56**，難易度適中。
- 平均鑑別度D值為**0.36**，表示鑑別度佳。
- 整卷試題鑑別度優、佳、可合計占**76%**。
- 展現了素養導向或實作題型設計方式，學生必須完整閱讀，了解題項欲表達的概念，才能正確作答。
- 利用不同單元或不同概念做相互呼應或化為情境、事件來整合。本次測驗試題與以往的歷屆試題有很大的不同與突破，十分具有鑑別度。

# 01

PART ONE

## 生活應用類-專業科目二

整卷分析

# 施測結果分析



選擇題50題  
滿分100分



到考人數



平均分數



標準差



信度



極值

109年度

4,353

55.03

16.53

0.87

0, 98

108年度

5,134

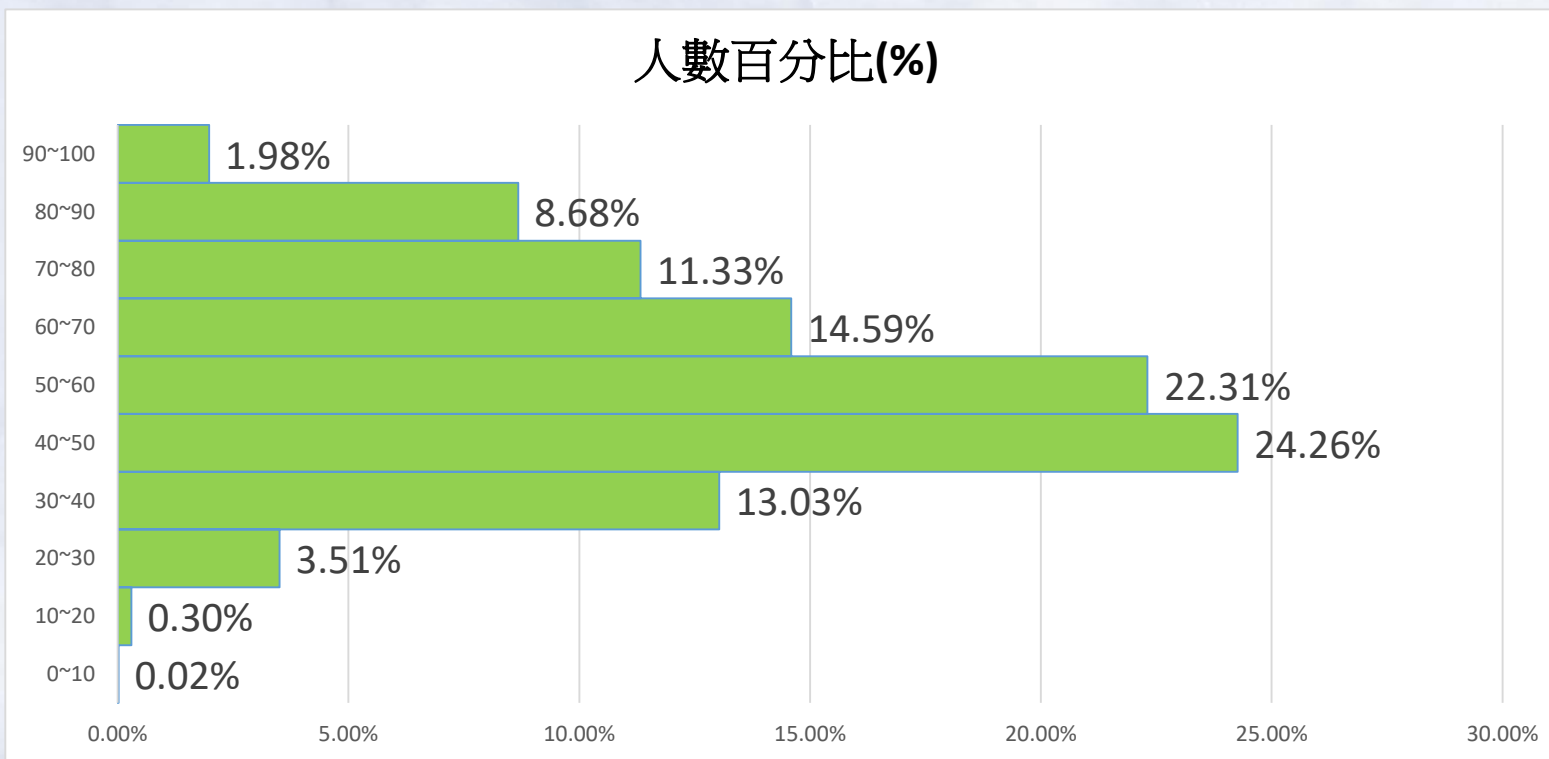
56.03

16.56

0.87

10, 100

# 整卷分析



109學年度

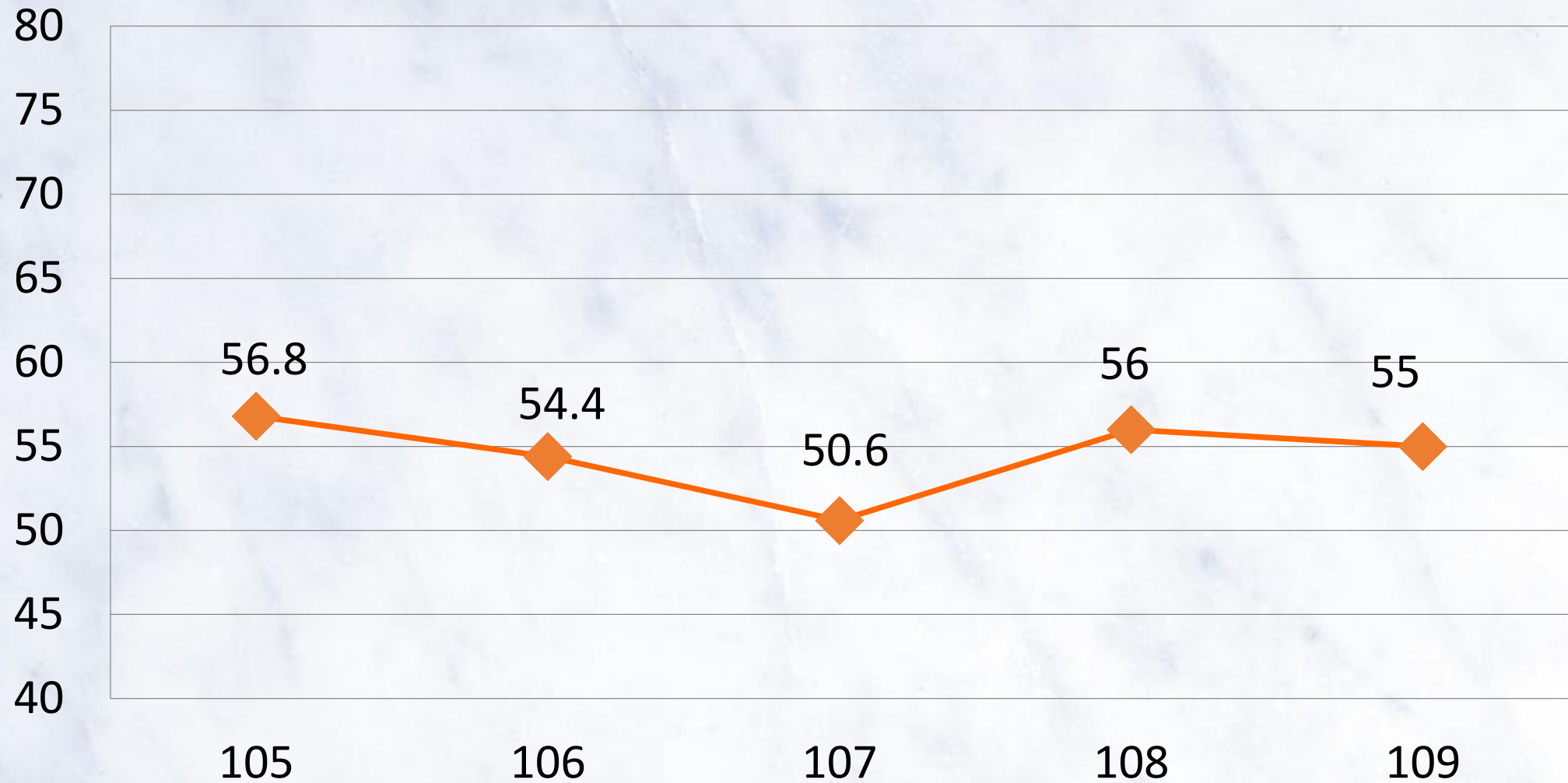
專業科目一

平均分數：

55.03

## 整卷分析

## 105-109學年度平均分數





# 02

PART TWO

## 生活應用類-專業科目二

評量架構

## 評量架構-生活應用類-專業科目二（色彩概論）

測驗內容	題數	配分
一、色彩與人生	2	4
二、認識色彩	6	12
三、色彩的感覺與心理	4	8
四、配色的基本法則	4	8
五、色彩計畫	4	8
六、家政領域之色彩計畫與應用	5	10
合計	25	50

## 評量架構-生活應用類-專業科目二（家政行職業衛生與安全）

測驗內容	題數	(配分)
一、個人衛生與保健	4	8
二、公共衛生	8	16
三、家政行職業之衛生安全相關法規	3	6
四、家政相關工作場所危機處理	4	8
五、家政相關職場之衛生與安全管理	6	12
合計	25	50

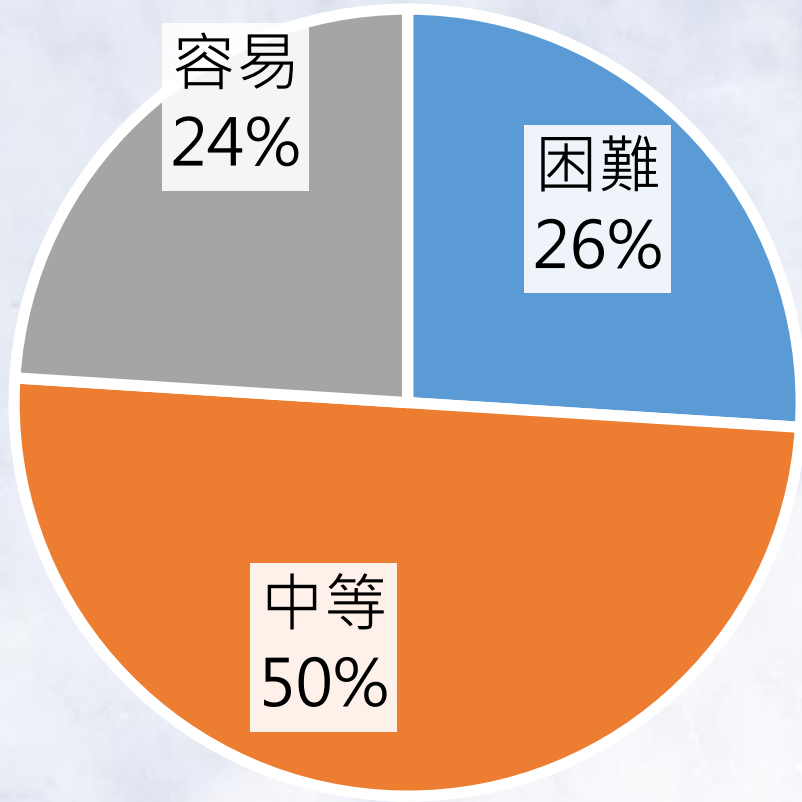
# 03

PART THREE

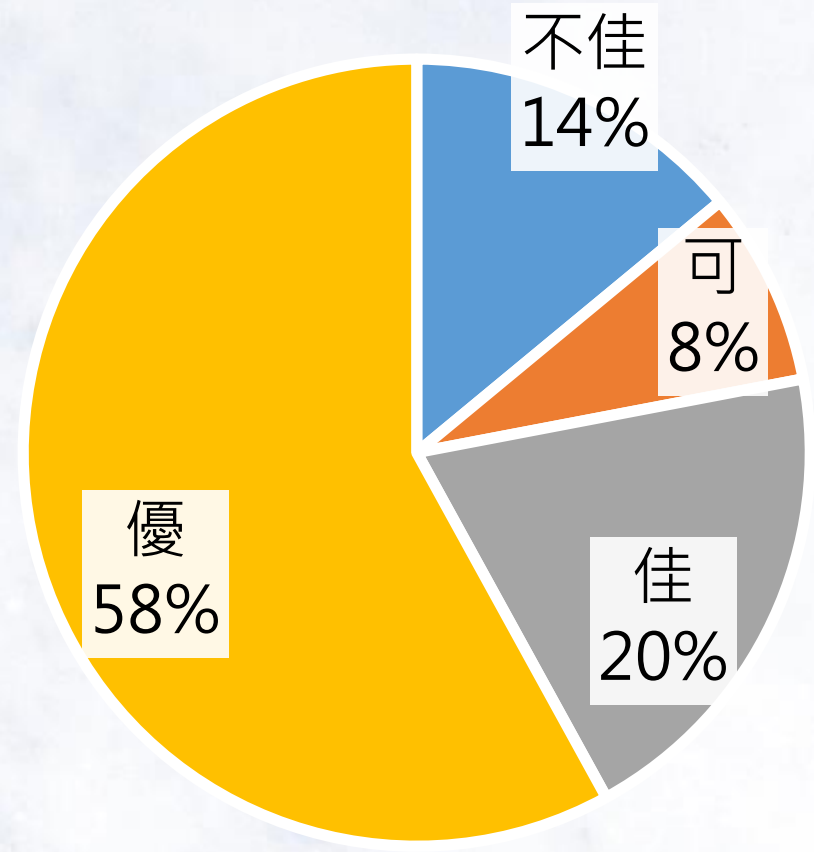
## 生活應用類專業科目二

難易度及鑑別度分析

## 整卷試題分析



難易度分佈



鑑別度分佈

## 整卷試題分析指標 專業科目二

## 難易度與鑑別度交叉表

		難易度		
		困難	中等	容易
鑑別度	不佳	17、27、40 、49	46	26、35
	可		33、42	6、45
	佳	13	5、11、20、28、47 、48	30、31、34
	優	4、7、9、12、24、 29、32、44	1、2、10、14、16、18、 22、23、25、36、37、38、 39、41、43、50	3、8、15、19、21

# 04

PART FOUR

## 生活應用類專業科目二

題例說明



關於產品生命週期色彩的發展階段圖，下列敘述何者正確？

- (A) 甲：單色、機能色、慣用色
- (B) 乙：色彩多樣化、色彩系統化、中間色
- (C) 丙：具有新意義的色彩
- (D) 丁：概念形象色彩

發展階段	發生期	成長期	安定期	成熟期	巔峰期	衰退期/ 再生期
色彩傾向	甲	乙			丙	丁

## 生活應用類專業科目二

鑑別度  
優良試題

## 題例說明

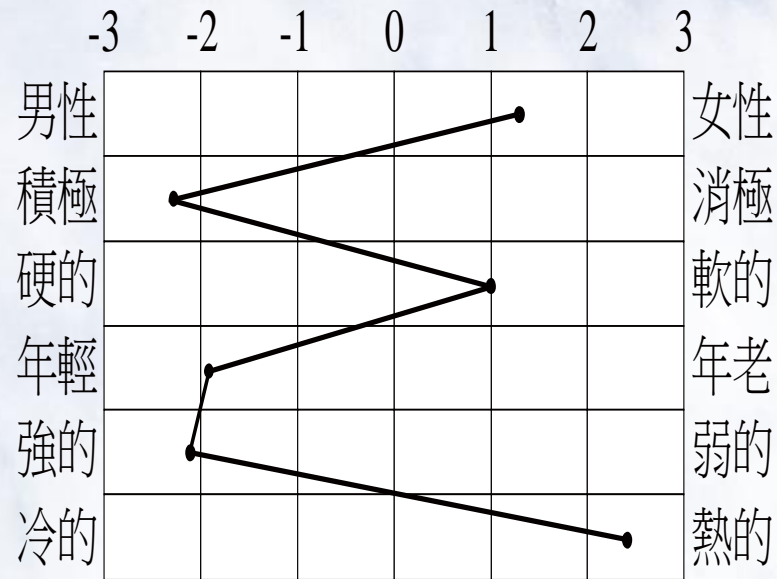
選項	A*	B	C	D	未答	CTT 難度	CTT 鑑別度
選答比例%	50.61	24.63	16.43	8.25	0.09	0.51	0.70
高分組 (選答比例)	90.28	6.02	2.93	0.69	0.09		
低分組 (選答比例)	20.62	36.76	26.86	15.58	0.18		

# 生活應用類專業科目二

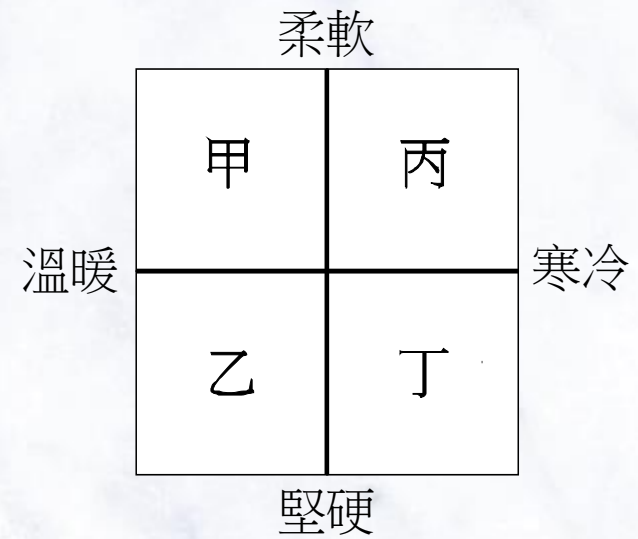
鑑別度優  
試題  
困難度適中

圖(八)是一個對比型語意色彩形象尺度表，表中為某色彩的意象評價尺度，根據其意象之評價情形，應將此色彩置於圖(九)十字型形象尺度表中的哪個區域？

- (A) 甲區
- (B) 乙區
- (C) 丙區
- (D) 丁區



圖(八)



圖(九)

## 題例說明

選項	A*	B	C	D	未答	CTT 難度	CTT 鑑別度
選答比例%	62.69	22.51	8.55	6.20	0.05	0.63	0.61
高分組 (選答比例)	91.57	8.09	0.26	0.09	0.00		
低分組 (選答比例)	30.89	33.27	20.35	15.31	0.18		

用於清潔餐具的中性清潔劑，其主要成分可能是下列哪一項？

- (A) 醋酸
- (B) 小蘇打
- (C) 烷基苯磺酸鹽
- (D) 磷酸

## 生活應用類專業科目二

## 題例說明

鑑別度不佳試題  
困難度高試題

選項	A	B	C*	D	未答	CTT 難度	CTT 鑑別度
選答比例%	7.08	71.70	13.28	7.88	0.07		
高分組 (選答比例)	3.79	67.47	20.48	8.26	0.00	0.13	0.08
低分組 (選答比例)	10.36	69.48	11.92	7.97	0.27		



色香味俱佳的食物使人食慾大增，關於美食的配色，下列何者屬於彩度對比的配色？

- (A) 綠波菜炒紅辣椒
- (B) 黑芝麻糊淋上鮮奶
- (C) 褐色烤肉配黃蘿蔔
- (D) 黃椒配紫高麗菜沙拉



## 題例說明

選項	A	B	C*	D	未答	CTT 難度	CTT 鑑別度
選答比例%	47.69	12.84	22.61	16.79	0.07		
高分組 (選答比例)	32.53	5.68	52.07	9.72	0.00	0.23	0.43
低分組 (選答比例)	48.85	19.16	9.17	22.55	0.27		

試題針對幼兒園幼童專用車輛之管理，下列哪一項最不適合？

- (A) 幼童專用車依法必須投保強制汽車責任保險
- (B) 駕駛座兩邊外側應標示幼童專用車出廠年份
- (C) 幼兒園載運幼兒之車輛，以自有之原廠幼童專用車車種為限
- (D) 載運幼兒時，前座得乘坐幼兒

## 題例說明

選項	A	B	C	D*	未答	CTT 難度	CTT 鑑別度
選答比例%	1.79	2.09	2.71	93.34	0.07		
高分組 (選答比例)	0.09	0.09	0.34	99.48	0.00	0.93	0.20
低分組 (選答比例)	5.41	6.97	7.70	79.74	0.18		

- 整卷試題平均難度P值為**0.55**，難易度適中。
- 平均鑑別度D值為**0.41**，表示鑑別度優。
- 整卷試題鑑別度優、佳、可合計占**86%**。
- 整體試題方向完整且多元豐富，試題難易分明。題型近年走向活潑，圖片與表格設計能激發學生的答題動機。
- 家政行各職業領域的實務應用題目於今年明顯不足。

感謝聆聽  
THANK YOU

