



108學年度 統測試題研討會 藝術群

108年09月



技專校院入學測驗中心

Testing Center Technological & Vocational Education



目錄

CONTENTS

01 專業科目一

02 專業科目二



專業科目一

專業科目一



- 1 整卷分析
- 2 評量架構
- 3 難易度及鑑別度分析
- 4 題例說明



01 整卷分析



選擇題50題
滿分100分



專業科目一

到考人數1,311人
考試時間100分鐘



專業科目一

平均分數52.12
標準差14.99



專業科目一

信度0.83
極值0，98

108年度

專業科目一

到考人數1,275人
考試時間100分鐘

專業科目一

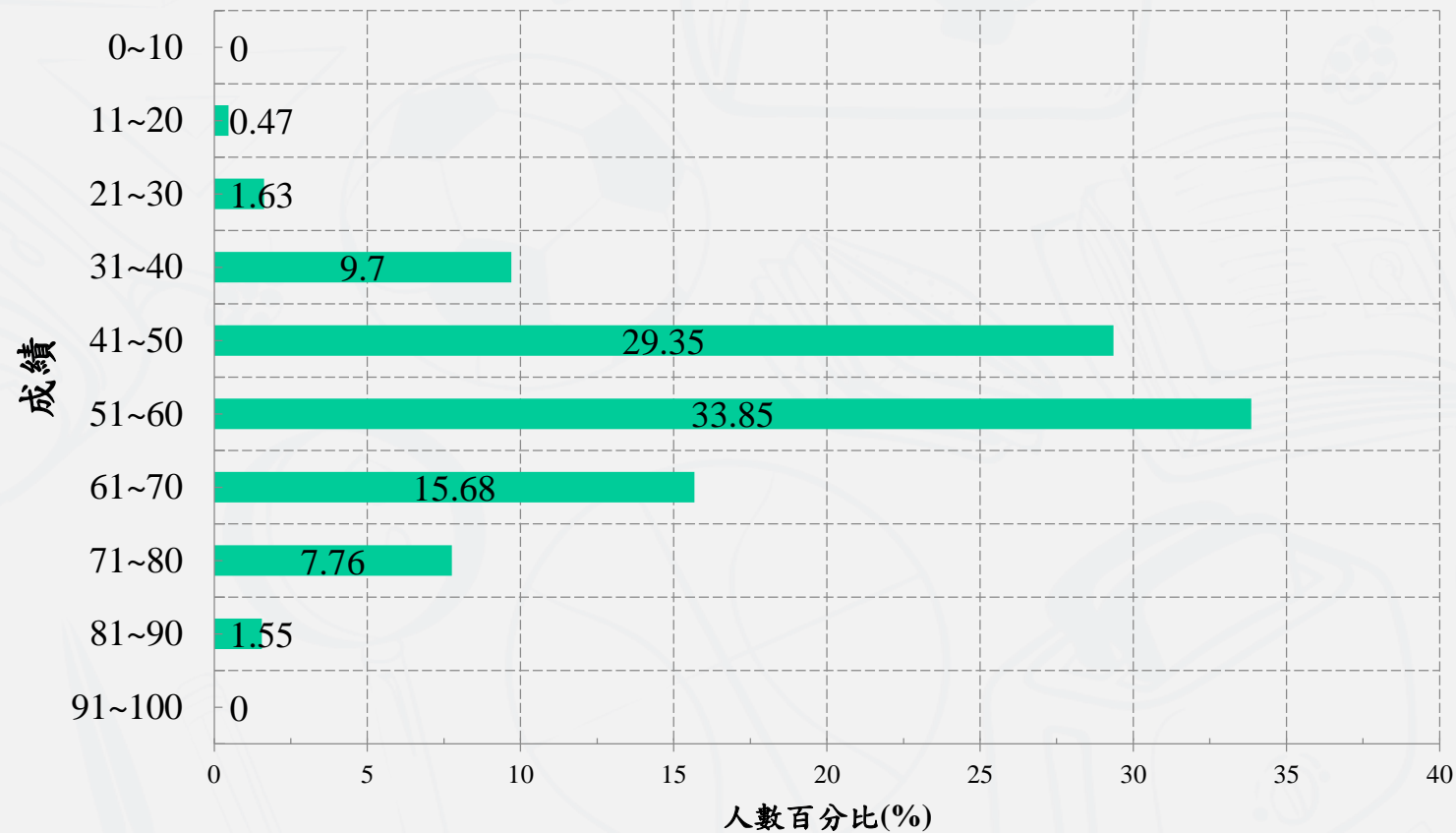
平均分數47.10
標準差14.27

專業科目一

信度0.80
極值14，94

107年度

成績區間



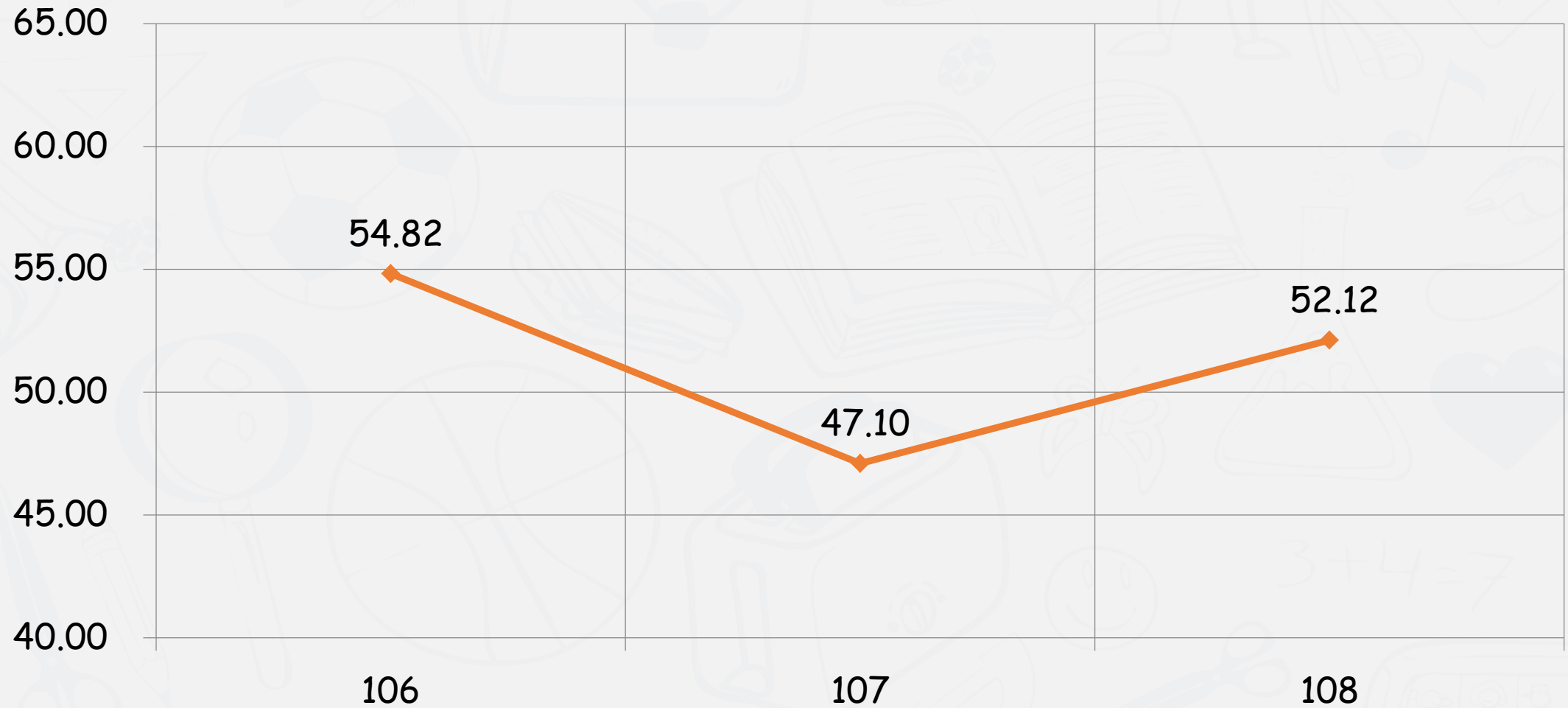
108學年度

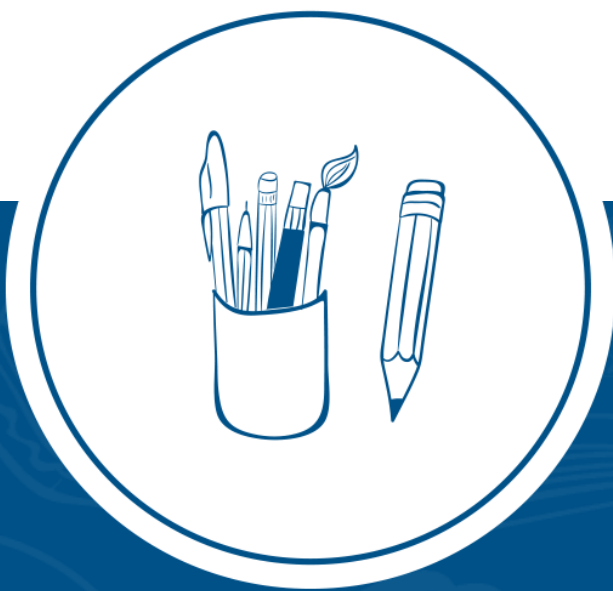
專業科目一

平均分數：

52.1175

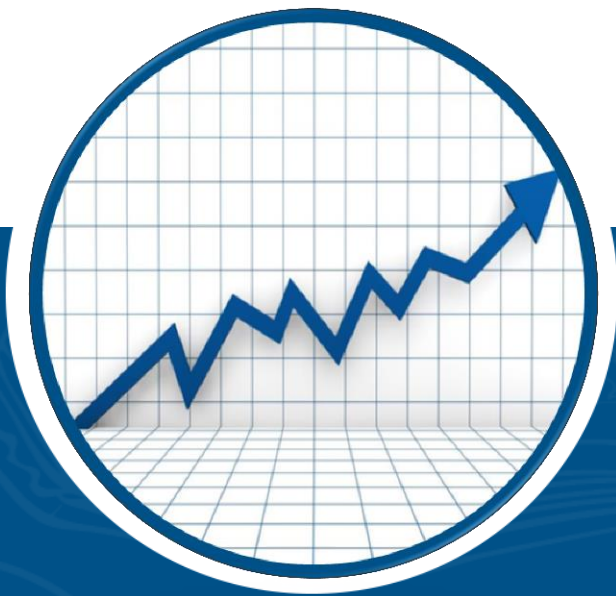
106-108學年度平均分數





評量架構

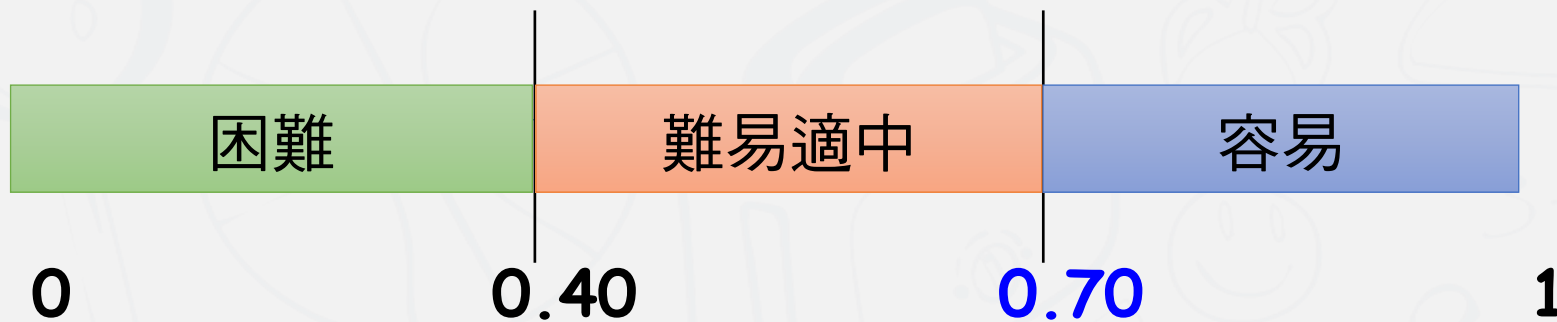
測驗內容	題數	小計(配分)
一、電影發展史簡介	8	16
二、電影藝術的特質	16	32
三、電影科技發展	7	14
四、電視發展史簡介	4	8
五、電視表現的形式與風格	8	16
六、電視科技發展	7	14
七、電影與電視比較研究	0	0
合計	50	100



難易度及鑑別度分析

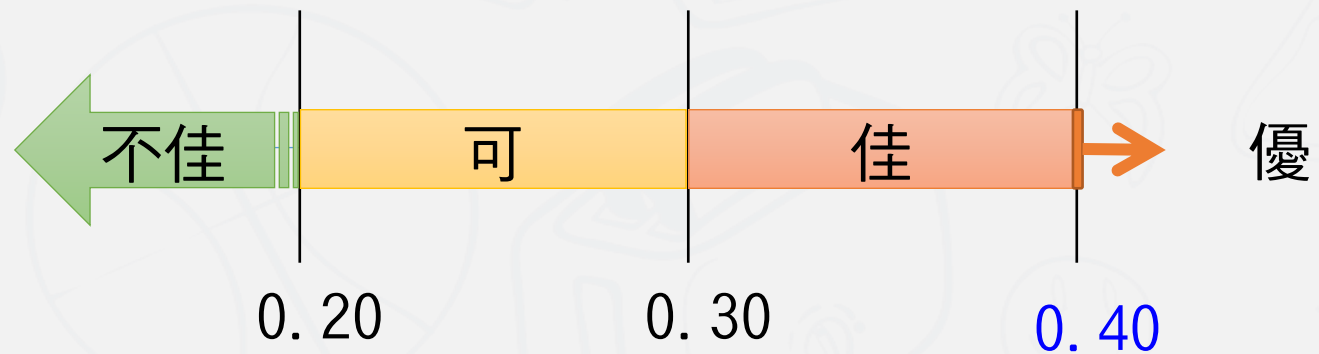
難易度

難易度	難易度等級
$P < 0.4$	困難
$0.4 \leq P < 0.7$	適中
$0.7 \leq P$	容易

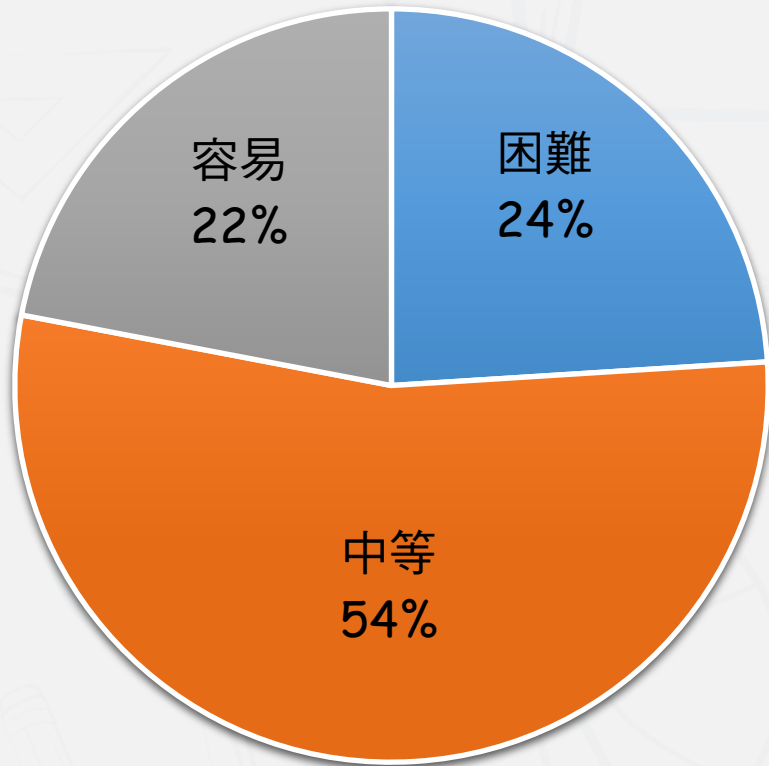


鑑別度

鑑別指數	試題評鑑
$D < 0.20$	不佳
$0.20 \leq D < 0.30$	可
$0.30 \leq D < 0.40$	佳
$0.40 \leq D$	優

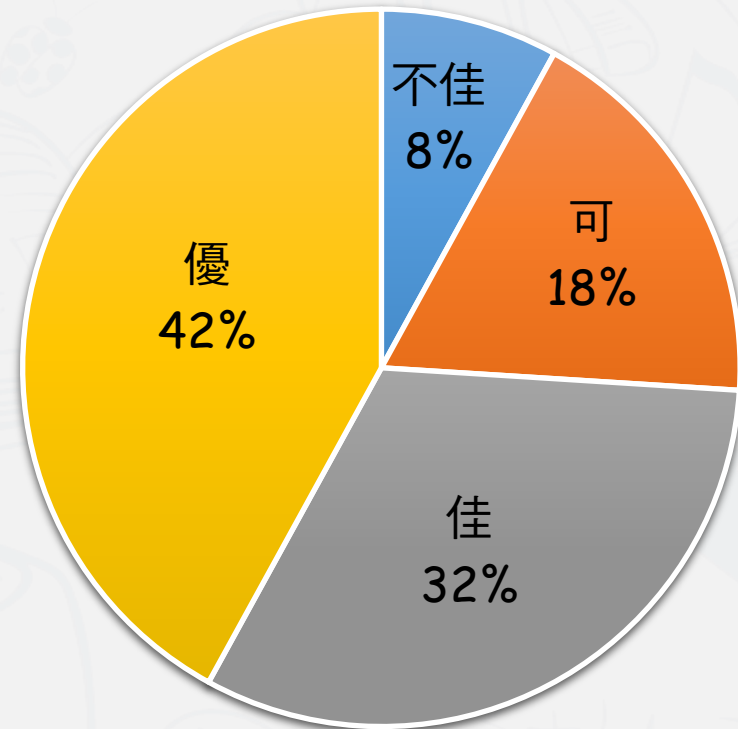


■ 困難 ■ 中等 ■ 容易



難易度分佈

■ 不佳 ■ 可 ■ 佳 ■ 優



鑑別度分佈

難度與鑑別度交叉表

		難度		
		困難	適當	容易
鑑別度	不佳	15、22	33	5
	可	10、21、43、49	13、32	1、3、9
	佳	31、36	4、11、23、30、39、41、42、 45、46、47、48	12、19、24
	優	17、29、38、40	2、6、8、14、16、20、25、 26、27、28、34、35、50	7、18、37、44



題例說明

第27題

阿偉同學在本學期影片製作課程的劇組中，負責預算規劃與經費支出核銷工作；阿花同學負責在拍攝現場進行場記記錄工作，他們的工作分別隸屬專業電影製作的哪個職務組別呢？

- (A) 導演組與場務組 (B) 場務組與攝影組
(C) 美術組與導演組 (D) 製片組與導演組

單位：%



選項	A	B	C	D*	未答	CTT 難度	CTT 鑑別度
選答比例	24.87	22.81	1.68	50.57	0.08		
高分組 (選答比例)	8.76	3.02	0.3	87.92	0	50.57	65.87
低分組 (選答比例)	29.92	43.83	3.94	22.05	0.26		

第6題

下列何者為愛德溫·波特 (Edwin S. Porter) 在《火車大劫案》 (The Great Train Robbery, 1903) 中，交錯描述同一時間中不同空間事件所使用的技巧？

- (A) 平行剪接 (B) 場面調度
(C) 圖形溶疊剪接效果 (D) 雙重畫面並置效果 單位：%



選項	A*	B	C	D	未答	CTT 難度	CTT 鑑別度
選答比例	58.58	13.73	7.25	20.29	0.15		
高分組 (選答比例)	93.05	2.72	1.51	2.72	0	58.58	66.02
低分組 (選答比例)	27.03	22.83	13.12	36.75	0.26		

第5題

下列何者不是演員主要掌握表演的重要因素？

- (A) 關於攝影風格的完整知識 (B) 對於劇本的精確掌握
(C) 對於角色背景的充分認識 (D) 關於故事情節的理解

單位：%

選項	A*	B	C	D	未答	CTT 難度	CTT 鑑別度
選答比例	96.03	1.83	1.14	0.92	0.08		
高分組 (選答比例)	100	0	0	0	0	96.03	12.34
低分組 (選答比例)	87.66	5.51	3.41	3.15	0.26		

鑑別度
不佳試題

困難度
低試題

第22題 多位1920年代崛起的德國電影導演後來陸續轉進美國拍片，使得好萊塢電影也開始出現表現主義風格的影片，下列哪一部是這現象的代表作？

- (A) 卡里加利博士的小屋 (The Cabinet of Dr . Caligari)
 (B) 浮士德 (Faust)
 (C) 大都會 (Metropolis)
 (D) 科學怪人之子 (Son of Frankenstein)

單位：%

選項	A	B	C	D*	未答	CTT 難度	CTT 鑑別度
選答比例	40.2	24.71	25.1	9.76	0.23		
高分組 (選答比例)	72.81	9.67	12.08	5.44	0	9.76	-7.68
低分組 (選答比例)	17.85	37.53	30.97	13.12	0.52		

鑑別度
不佳試題

困難度
高試題

第43題

專業電影製作現場從事軌道、攝影手臂與高台架設之工作，
是屬於哪個職務組別的任务？

- (A) 場務組 (B) 美術組 (C) 攝影組 (D) 導演組

單位：%

選項	A*	B	C	D	未答	CTT 難度	CTT 鑑別度
選答比例	23.42	1.83	73.07	1.6	0.08		
高分組 (選答比例)	38.37	0	61.33	0.3	0	23.42	21.05
低分組 (選答比例)	17.32	4.2	75.07	3.15	0.26		





困難度
低
試題

第9題

圖(三)「ON AIR」圖像在電視製播工程中，下列解釋何者正確？

- (A) 是電視台攝影棚空中懸吊拍攝系統的位置標示，固定在攝影棚頂端
- (B) 設置在攝影棚牆壁上方約一米寬，提供副控人員通行溝通的主要通道
- (C) 設置在攝影棚或錄音室門框上方，紅燈亮時表示棚內正在錄製節目
- (D) 監測攝影棚內煙霧效果品質達到高汙染時所提示的燈號

單位：%

選項	A	B	C*	D	未答	CTT 難度	CTT 鑑別度
選答比例	3.28	3.36	90.85	2.36	0.15		
高分組 (選答比例)	0	0.3	99.7	0	0	90.85	22.53
低分組 (選答比例)	8.4	8.92	77.17	5.25	0.26		

108試題評論

- 整卷試題平均難度P值為**0.52**，難易度適中。
- 平均鑑別度D值為**0.38**，表示鑑別度佳。
- 整卷試題鑑別度優、佳、可合計占**92%**。
- 題目內容有時事題，教師教學可以配合當前影視發展現況。
- 本屆試題圖片題的比例增多，讓教師在教學可以加重知識面和實務面的連結。



- 1 整卷分析
- 2 評量架構
- 3 難易度及鑑別度分析
- 4 題例說明



01 整卷分析



選擇題50題
滿分100分



專業科目二

到考人數1,288人
考試時間100分鐘



專業科目二

平均分數53.99
標準差11.8869



專業科目二

信度0.75
極值16, 88

108年度

專業科目二

到考人數1,256人
考試時間100分鐘

專業科目二

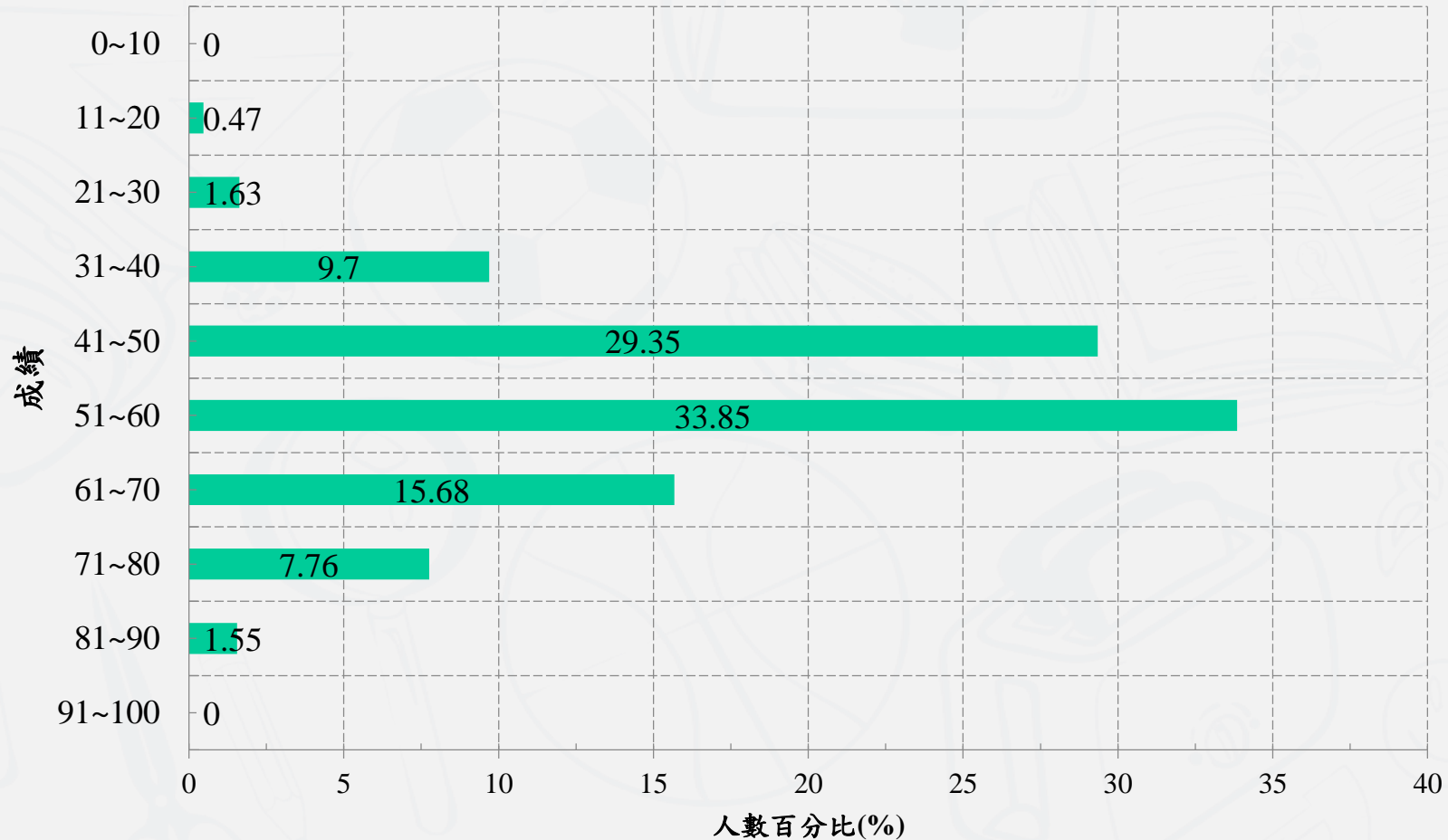
平均分數60.80
標準差16.51

專業科目二

信度0.87
極值0, 100

107年度

成績區間

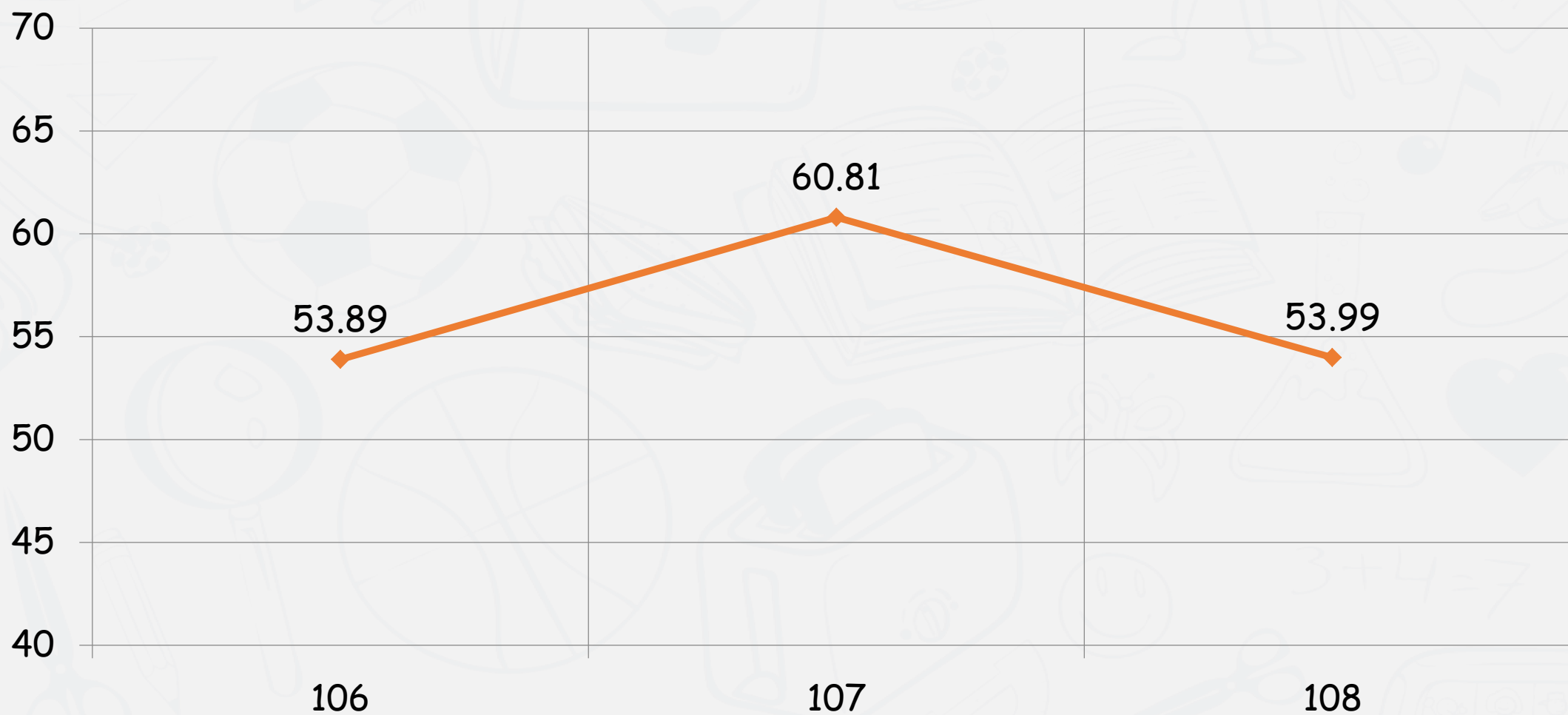


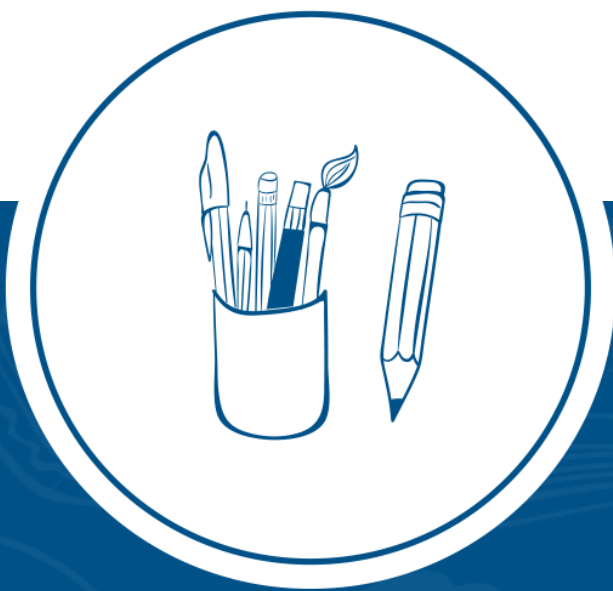
108學年度

專業科目二

平均分數：53.99

106-108學年度平均分數

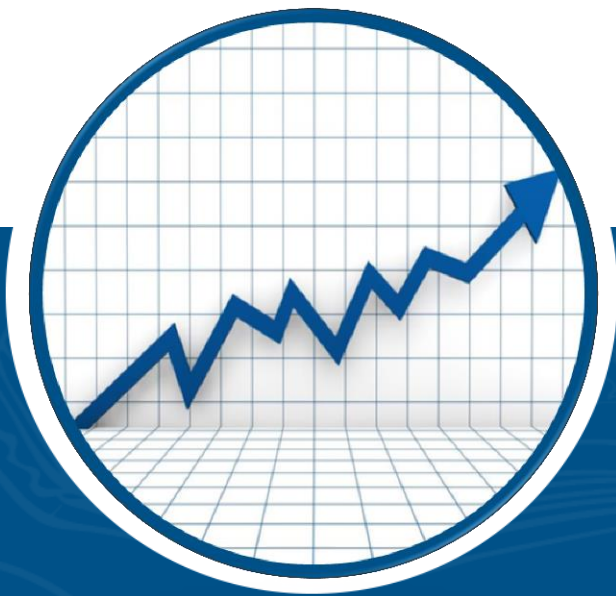




評量架構

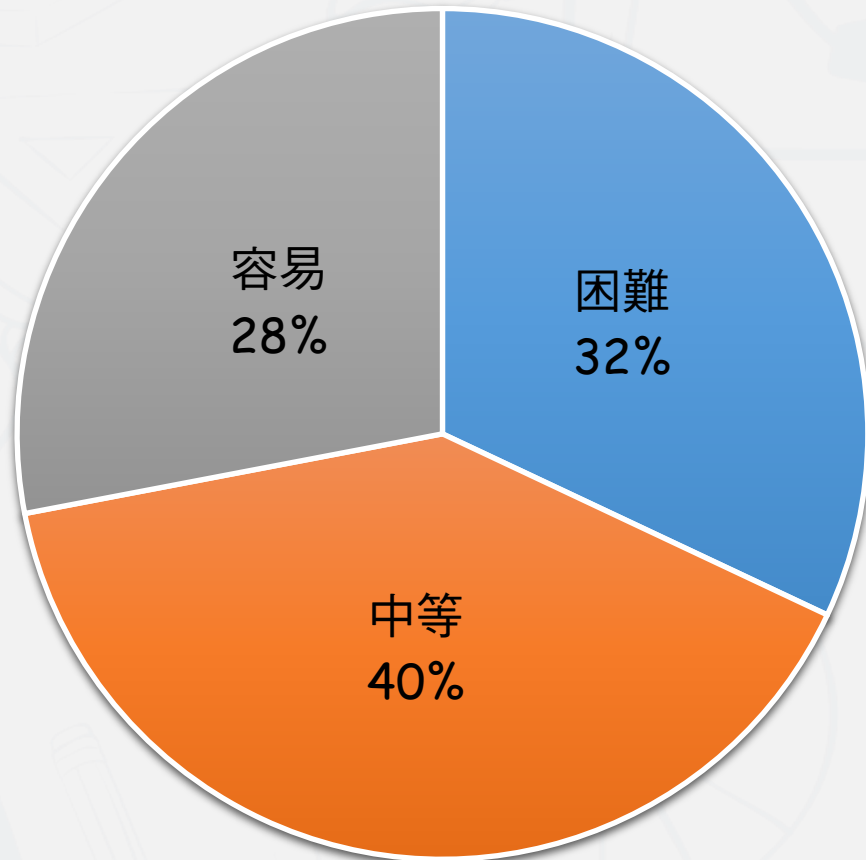
評量架構-專業科目二 (展演實務)

測驗內容	題數	小計(配分)
一、節目欣賞	8	16
二、製作解析	0	0
三、影像構成	10	20
四、影像原理	2	4
五、電影製作分析	15	30
六、電視製作分析	2	4
七、專業分工解析	13	26
合計	50	100



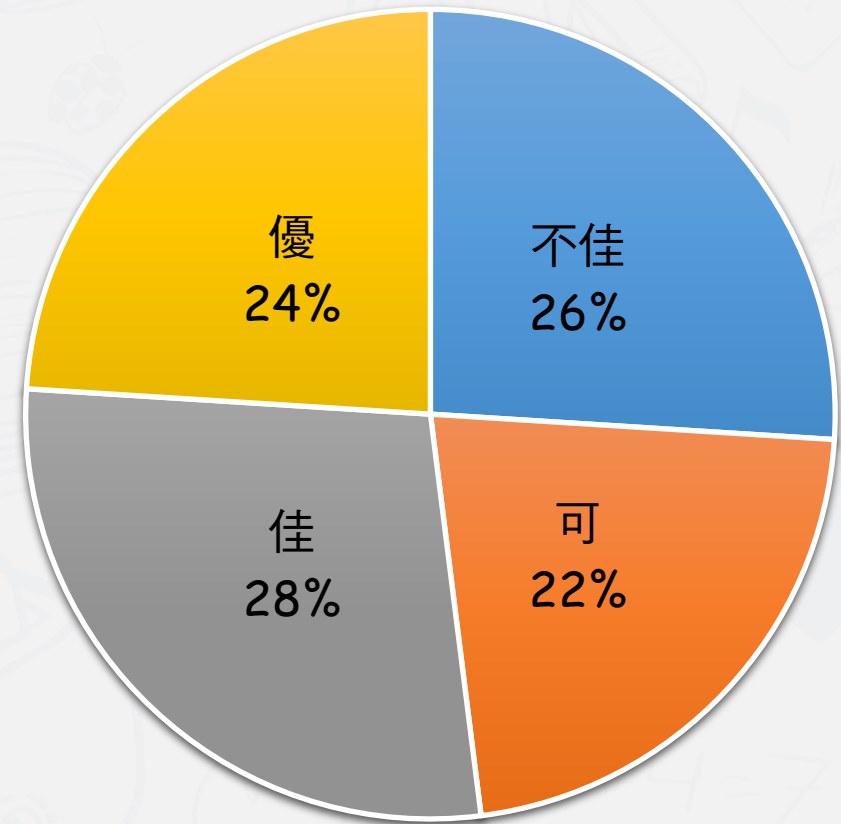
難易度及鑑別度分析

■ 困難 ■ 中等 ■ 容易



難易度分佈

■ 不佳 ■ 可 ■ 佳 ■ 優



鑑別度分佈

難度與鑑別度交叉表

		難度		
		困難	適當	容易
鑑別度	不佳	1、9、10、15、36、 39、45、46	2、28	5、18、25
	可	44	3、6、37、42	8、12、22、23、 26、30
	佳	11、27、33、35、 40	4、7、47、50	17、29、34、41、 48
	優	13、38	14、16、19、20、21、24、 31 32、43、49	



題例說明

第13題

下列何者拍攝方式不是以整台攝影機組移位而達到的鏡頭運動？

- (A) Tilt (B) Track (C) Arc (D) Steadicam

單位：%



選項	A*	B	C	D	未答	CTT 難度	CTT 鑑別度
選答比例	31.29	15.92	23.68	29.11	0		
高分組 (選答比例)	65.71	5.19	10.13	18.96	0	31.29	53.11
低分組 (選答比例)	12.6	21.98	33.24	32.17	0		

第19題

在影視製作的過程中，下列何者不是燈光的功能？

- (A) 主導畫面中想讓人看見的視覺元素 (B) 表現時間狀態
(C) 幫助風格的統一和建立 (D) 冷熱場調劑

單位：%

選項	A	B	C	D*	未答	CTT 難度	CTT 鑑別度
選答比例	10.71	27.95	17.55	43.79	0		
高分組 (選答比例)	10.91	11.95	7.27	69.87	0	43.79	46.55
低分組 (選答比例)	10.72	42.63	23.32	23.32	0		



- 第5題** 依據創作的意圖，電影攝影師在將文字劇本轉化為畫面符號時，與燈光組溝通進行分場的燈光設計，而不論採用何種打光方式，使用燈光的基本目的不包括下列何項？
- (A) 提供主題照明 (B) 立體感的建立
(C) 製作預算的節省 (D) 故事氛圍創造

單位：%

選項	A	B	C*	D	未答	CTT 難度	CTT 鑑別度
選答比例	3.11	2.1	93.25	1.48	0.08		
高分組 (選答比例)	0.52	0.52	98.7	0.26	0	93.25	14.52
低分組 (選答比例)	6.7	5.63	84.18	3.22	0.27		



- 第9題** 在大型的電影製片體系分工中，負責設計並統合影片所有的視覺元素與美術概念，並與燈光、攝影、特效、服裝、道具、剪接等各組技術人員互相搭配設計整體視覺風格的職務為：
- (A) 美術指導 (Art director)
 (B) 攝影指導 (Director of photography)
 (C) 場景設計 (Set designer)
 (D) 製作設計 (Production designer)

單位：%

選項	A	B	C	D*	未答	CTT 難度	CTT 鑑別度
選答比例	58	4.81	8.39	28.8	0		
高分組 (選答比例)	68.31	2.34	3.38	25.97	0	28.8	-5.13
低分組 (選答比例)	46.38	8.85	13.67	31.1	0		

鑑別度
不佳試題

困難度
高試題

第18題

一部電影強調貼近生活現況，表達與生活本身相似的豐富細節，在電影美學表現上為下列哪一種風格主義？
 (A) 表現主義 (B) 古典主義 (C) 寫實主義 (D) 結構主義



選項	A	B	C*	D	未答	CTT 難度	CTT 鑑別度
選答比例	5.59	1.32	92.39	0.7	0		
高分組 (選答比例)	1.04	0.26	98.44	0.26	0	92.39	14.79
低分組 (選答比例)	11.26	4.02	83.65	1.07	0		

單位：%

第27題

在拍攝現場，錄音組因燈光組發電機干擾音影響現場收音而起衝突，下列何項職務在劇組中主要負責維持良好拍攝情緒，調和工作人員之間的衝突，使拍攝進度能順利進行？
 (A) 場務 (B) 製片 (C) 場記 (D) 導演

困難度
高試題

選項	A	B*	C	D	未答	CTT 難度	CTT 鑑別度
選答比例	54.58	20.73	8.07	16.61	0		
高分組 (選答比例)	35.84	43.12	4.16	16.88	0	20.73	36.42
低分組 (選答比例)	64.34	6.7	11.53	17.43	0		

單位：%

108試題評論

- 整卷試題平均難度P值為**0.54**，難易度適中。
- 平均鑑別度D值為**0.3**，表示鑑別度佳。
- 整卷試題鑑別度優、佳、可合計占**76%**。
- 重視實務操作相關環節的認知，對影視製作的觀念、執行與問題解決需有一貫的整體教學。
- 著重基礎專業知識，安排部分應用型、實作型題目，題目靈活。



報告完畢 敬請指教



技專校院入學測驗中心

Testing Center Technological & Vocational Education