



108學年度 統測試題研討會 衛生與護理類

108年09月



技專校院入學測驗中心

Testing Center Technological & Vocational Education



目錄

CONTENTS

01 專業科目一

02 專業科目二



專業科目一 基礎生物

專業科目一



- 1 整卷分析
- 2 評量架構
- 3 難易度及鑑別度分析
- 4 題例說明



01 整卷分析



選擇題50題
滿分100分



108年度

專業科目一

到考人數3,046人

考試時間100分鐘

專業科目一

平均分數60.5

標準差20.1

專業科目一

信度0.91

極值100 · 14

107年度

專業科目一

到考人數3,032人

考試時間100分鐘

專業科目一

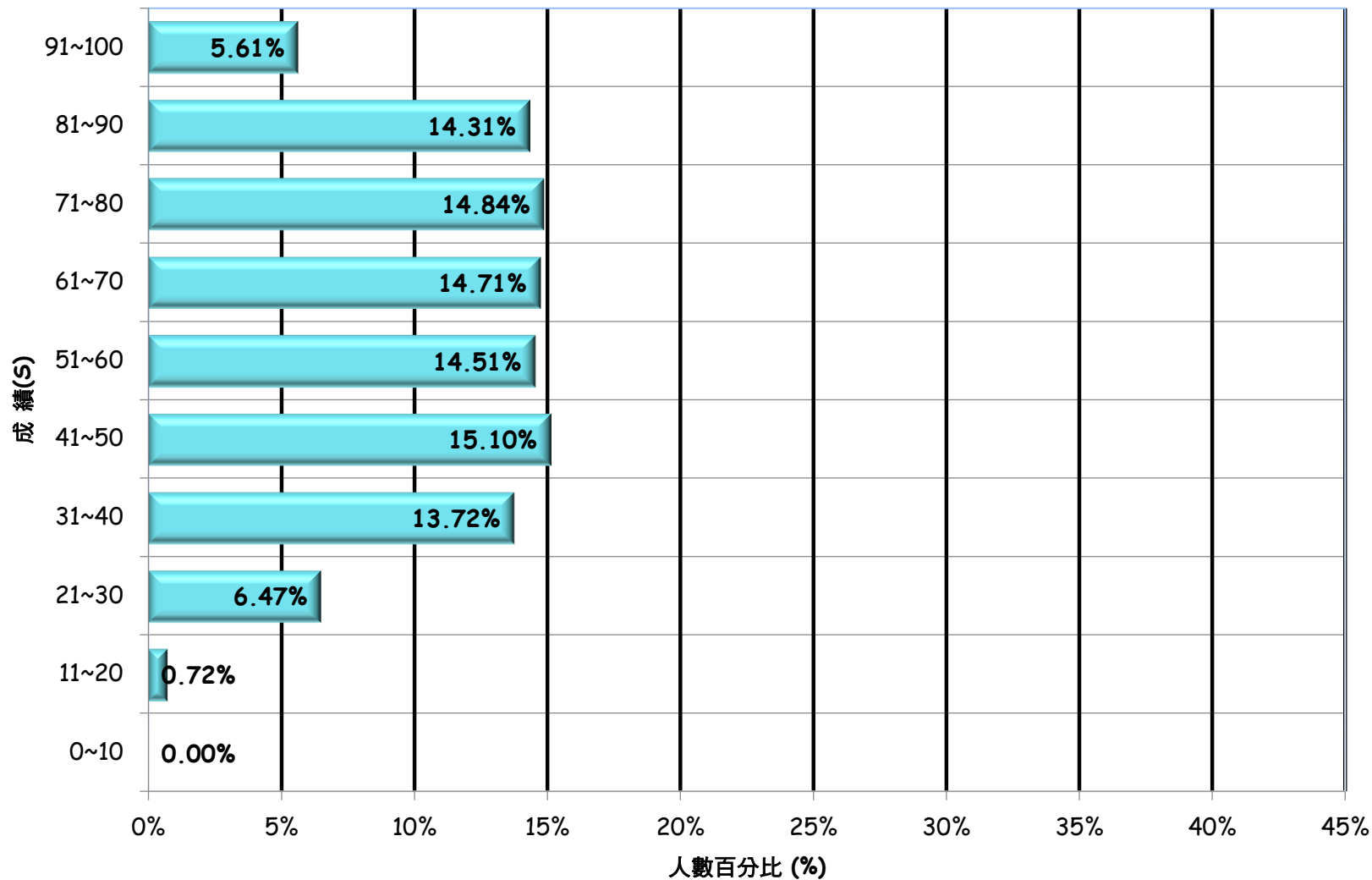
平均分數62.3

標準差18.8

專業科目一

信度0.90

極值100 · 12



108學年度

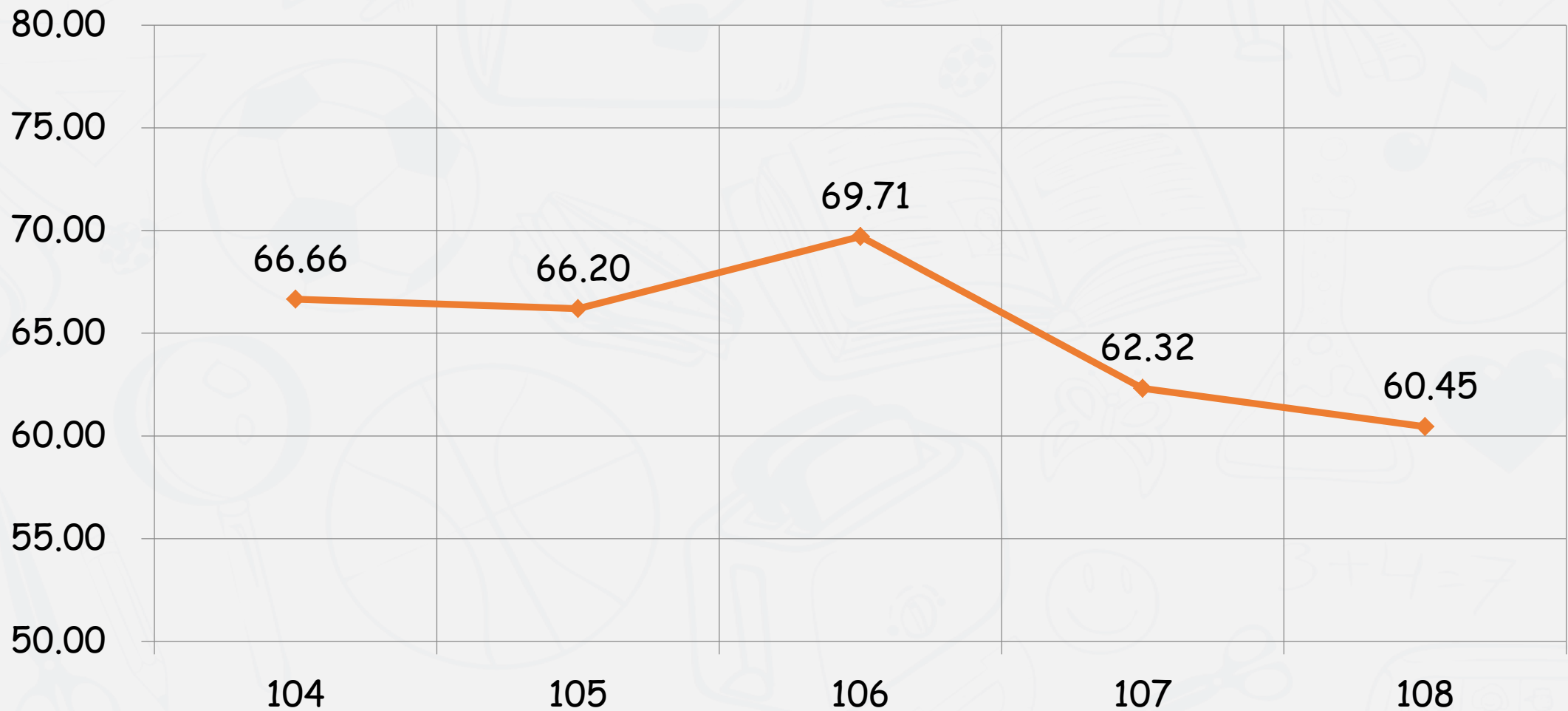
專業科目一

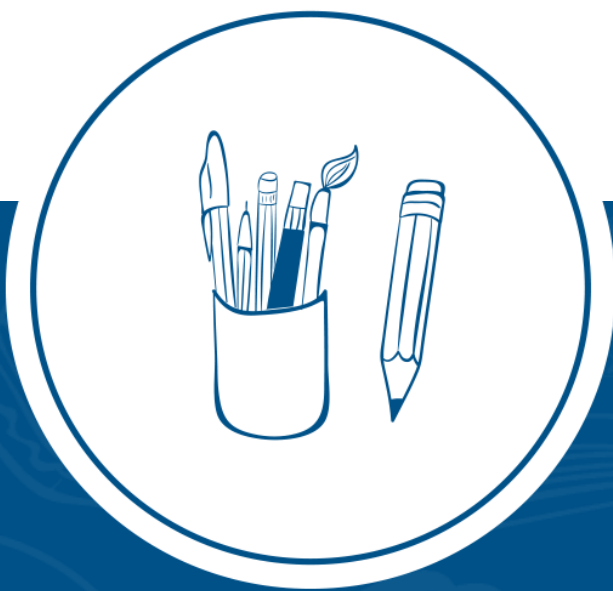
平均分數：60.45



整卷分析

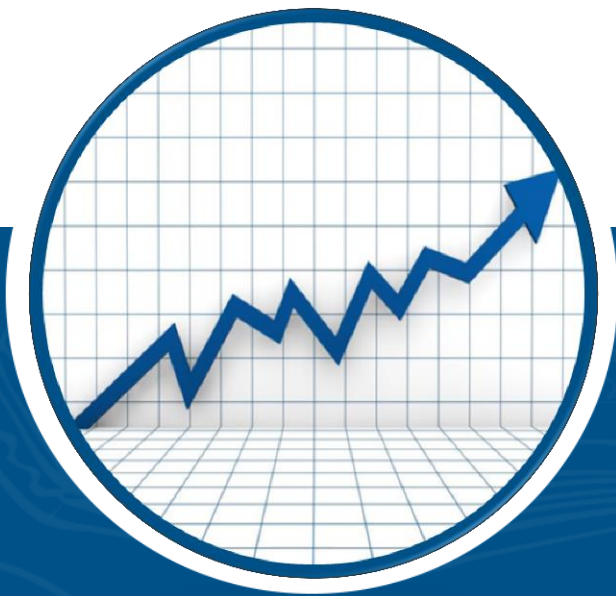
104-108學年度平均分數





評量架構

測驗內容	題數	小計(配分)
生命的共同性與多樣性	8	16
植物的生理	9	18
人體的生理	15	30
遺傳	5	10
生物技術及應用	5	10
生物與環境	8	16
合計	50	100



難易度及鑑別度分析

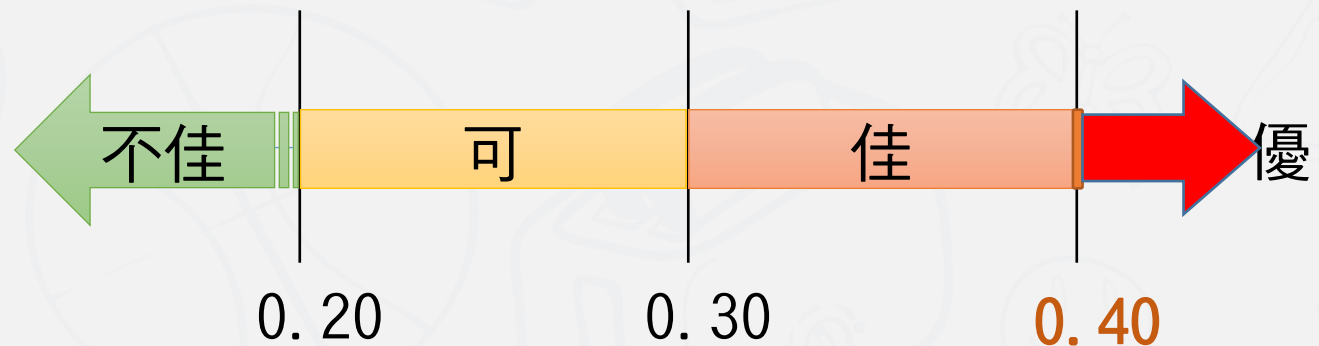
難易度

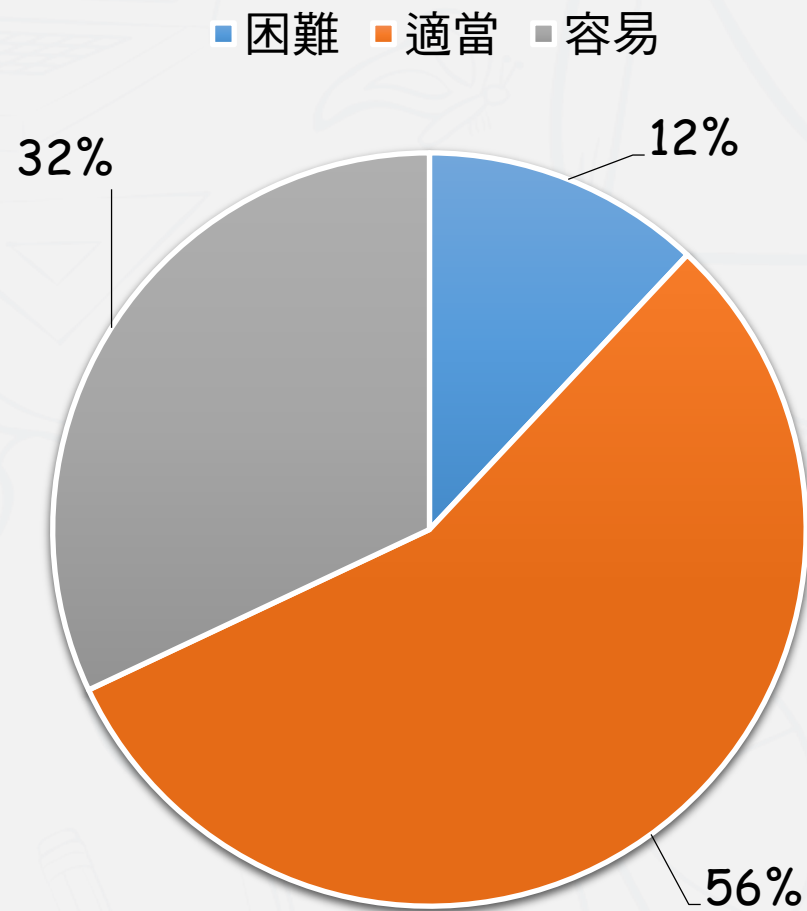
難易度	難易度等級
$P < 0.4$	困難
$0.4 \leq P < 0.7$	適中
$0.7 \leq P$	容易



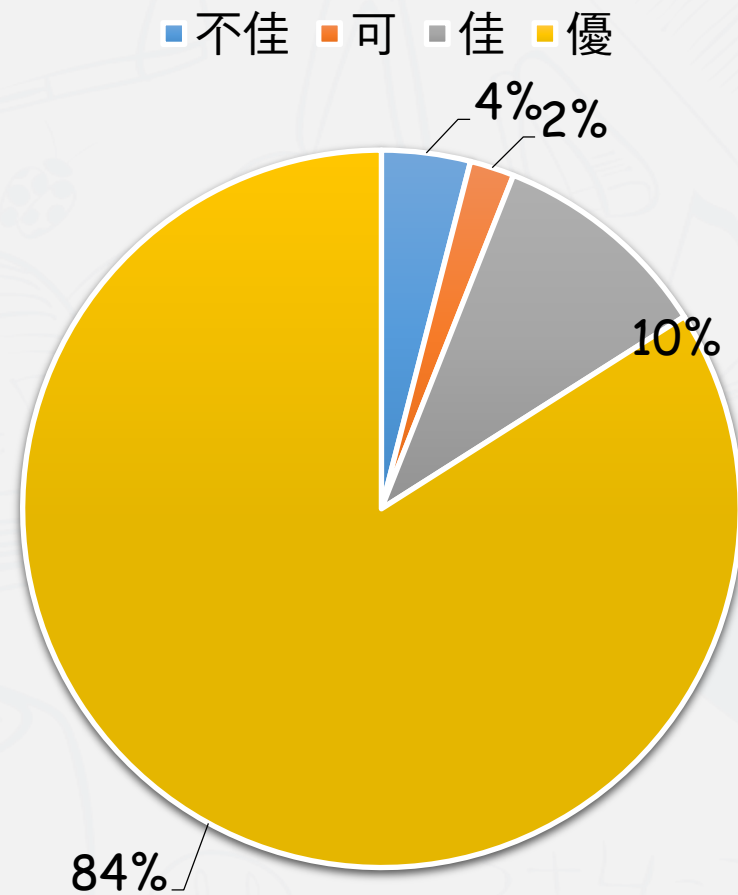
鑑別度

鑑別指數	試題評鑑
$D < 0.20$	不佳
$0.20 \leq D < 0.30$	可
$0.30 \leq D < 0.40$	佳
$0.40 \leq D$	優





難易度分佈



鑑別度分佈

難度與鑑別度交叉表

		難度		
		困難	適當	容易
鑑別度	不佳	46		40
	可	36		
	佳		3	22、27、39、41
	優	1、5、24、37	2、4、6、7、8、9、12、 14、15、16、18、19、 20、21、25、26、28、 29、30、31、32、35、 38、45、47、48、50	10、11、13、17、 23、33、34、42、 43、44、49



題例說明

第6題



鑑別度
優良試題

6. 生產下列生物技術產品，何者最不需要進行重組DNA技術？

- (A) 抗除草劑的大豆
- (B) 以大腸桿菌生產的人類胰島素
- (C) 綠螢光觀賞魚
- (D) 以融合瘤細胞製造的單株抗體

題例說明



鑑別度
優良試題

選項	A	B	C	D*	未答	CTT 難度	CTT 鑑別度
選答比例	0.1	0.22	0.12	0.56	0	0.56	0.79
高分組 (選答比例)	0.01	0.03	0.01	0.95	0		
低分組 (選答比例)	0.22	0.37	0.25	0.16	0		

第40題



40. 下列哪一個國家公園的設立為全國第一個兼具歷史、生態、文化產業等資源特色，且包括高蹺鴿保護區與紅樹林保護區的國家公園？

- (A) 臺江國家公園
- (B) 金門國家公園
- (C) 東沙環礁國家公園
- (D) 墾丁國家公園

鑑別度
不佳試題

題例說明

選項	A *	B	C	D	未答	CTT 難度	CTT 鑑別度
選答比例	0.71	0.12	0.05	0.12	0	0.71	0.16
高分組 (選答比例)	0.77	0.16	0.01	0.06	0		
低分組 (選答比例)	0.61	0.08	0.15	0.15	0		

第46題

46. 生物細胞進行減數分裂過程中，會在何時期因聯會與獨立分配而導致不同遺傳形性配子產生？

- (A) 前期I、中期I
- (B) 前期I、中期II
- (C) 前期II、中期II
- (D) 前期I、後期II



困難度
高試題

題例說明



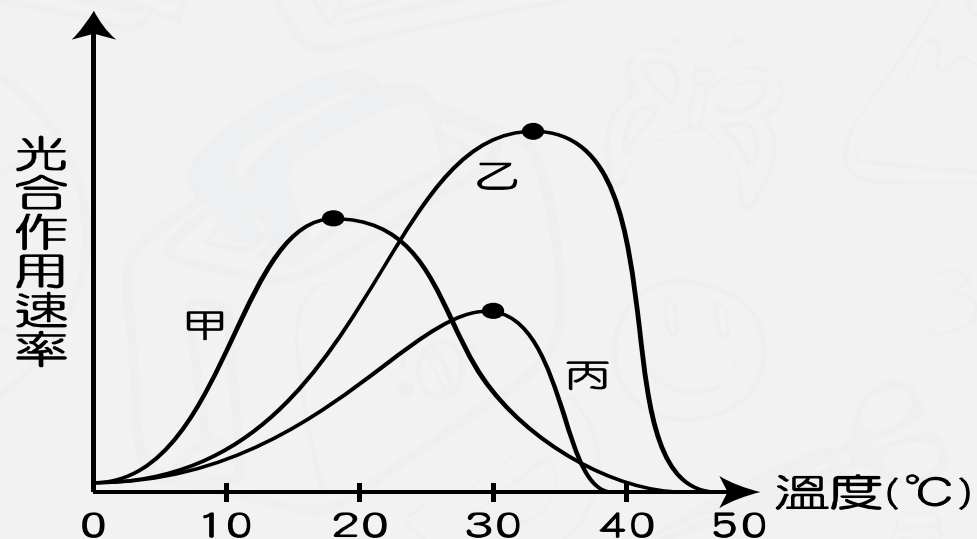
困難度
高試題

選項	A *	B	C	D	未答	CTT 難度	CTT 鑑別度
選答比例	0.14	0.28	0.13	0.44	0		
高分組 (選答比例)	0.22	0.09	0.02	0.67	0	0.14	0.12
低分組 (選答比例)	0.11	0.39	0.26	0.24	0		

第27題

27.圖(一)顯示甲、乙、丙三種植物的光合作用速率與溫度的關係，依據此圖結果，下列敘述何者最正確？

- (A) 當環境溫度 10°C 時，光合作用速率乙 $>$ 丙 $>$ 甲
- (B) 當環境溫度 20°C 時，光合作用速率甲 $>$ 乙 $>$ 丙
- (C) 當環境溫度 30°C 時，光合作用速率甲 $>$ 丙 $>$ 乙
- (D) 當環境溫度 40°C 時，光合作用速率丙 $>$ 甲 $>$ 乙



圖(一)

困難度
低
試題

題例說明



困難度
低試題

選項	A	B *	C	D	未答	CTT 難度	CTT 鑑別度
選答比例	0.03	0.9	0.04	0.03	0		
高分組 (選答比例)	0	1	0	0	0	0.9	0.32
低分組 (選答比例)	0.09	0.68	0.12	0.11	0		

108試題評論

- 整卷試題平均難度P值為**0.60**，表示難易度適中。
- 整卷試題平均鑑別度D值為**0.52**，表示鑑別度優。
- 整卷試題鑑別度優、佳、可合計占**96%**。
- 每一章節的重點皆有命題，出題分配均勻具鑑別度。
- 命題取材符合課程綱要，重思考與整合，考題不淪於記憶，具有多元層次。



- 1 整卷分析
- 2 評量架構
- 3 難易度及鑑別度分析
- 4 題例說明



01 整卷分析



選擇題50題
滿分100分



專業科目二

到考人數3,044人
考試時間100分鐘



專業科目二

平均分數 76.71
標準差 13.5



專業科目二

信度0.97
極值26，100

108年度

專業科目二

到考人數3,031人
考試時間100分鐘

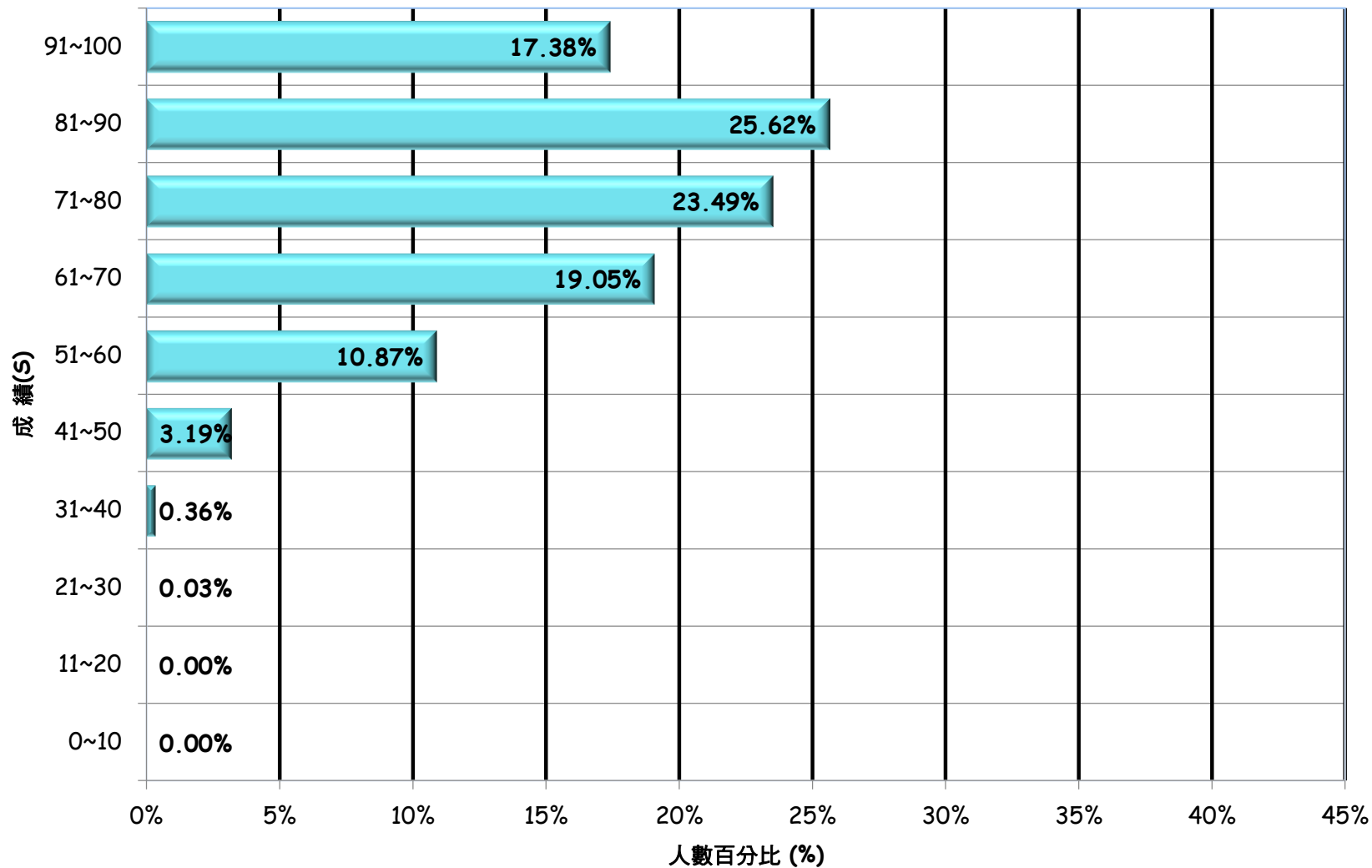
專業科目二

平均分數 70.5
標準差 14.06

專業科目二

信度0.85
極值0，100

107年度



108學年度

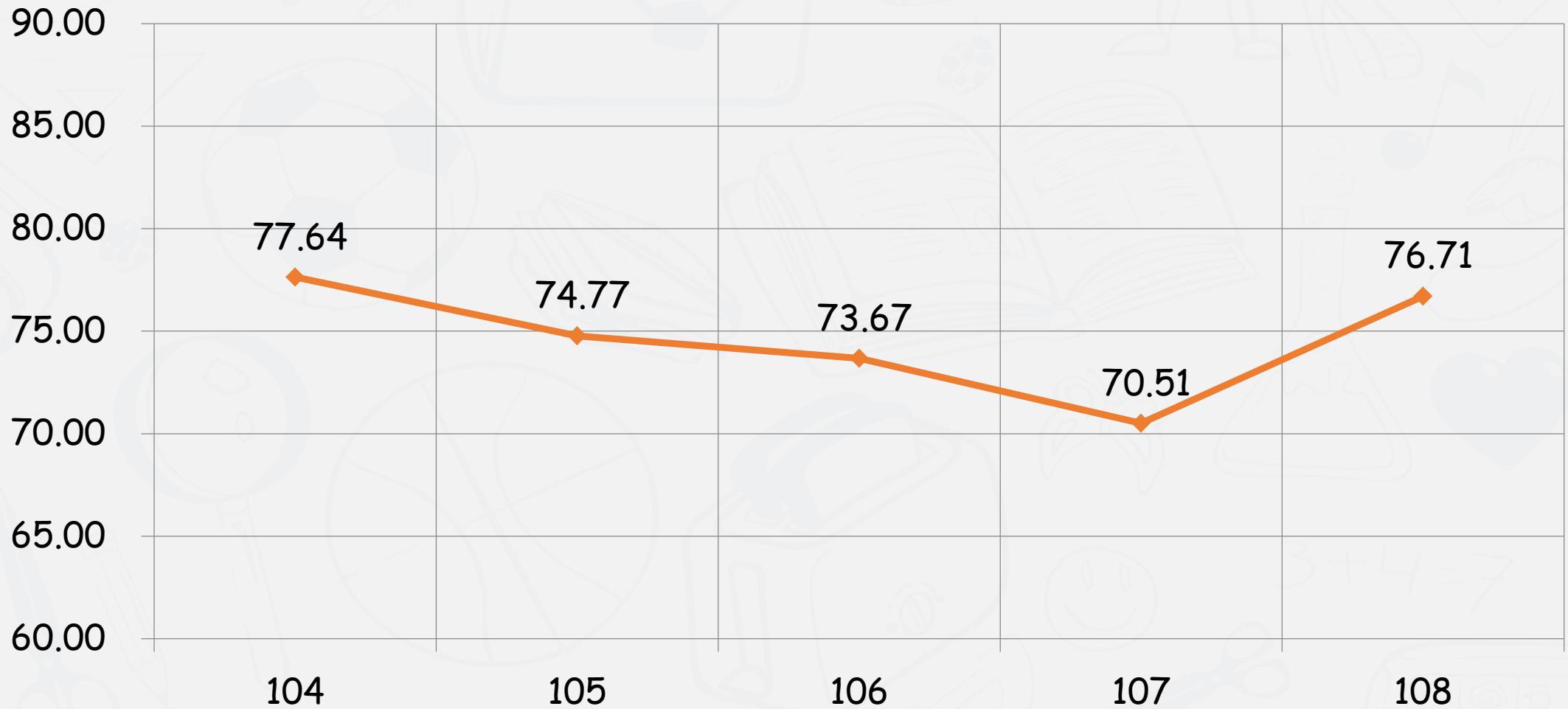
專業科目二

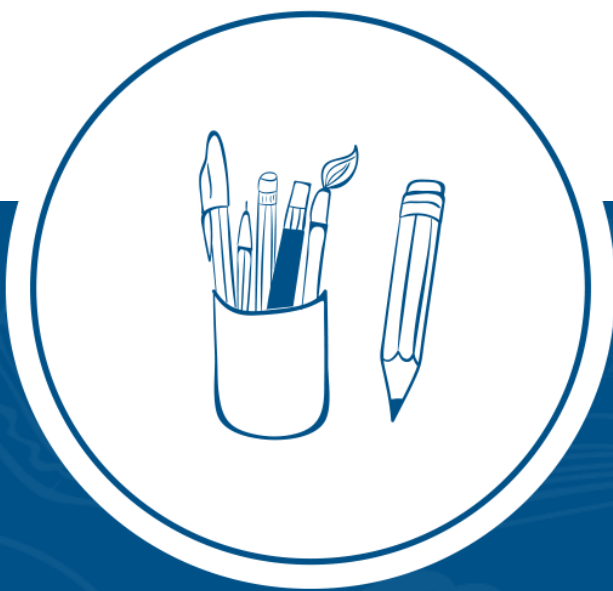
平均分數：76.71



整卷分析

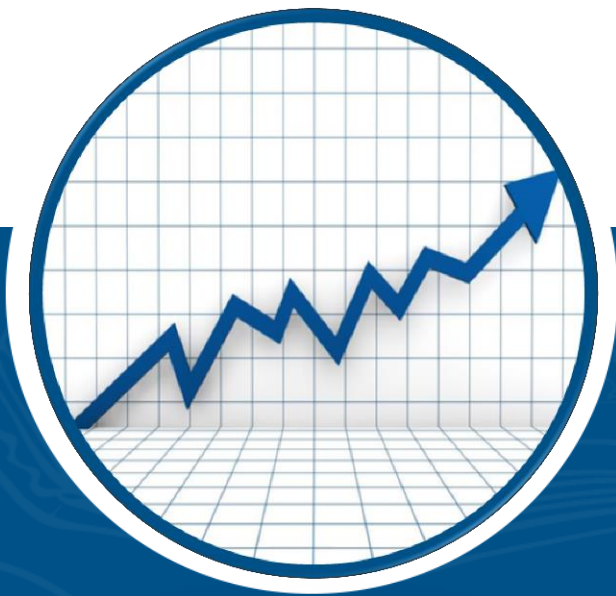
104-108學年度平均分數





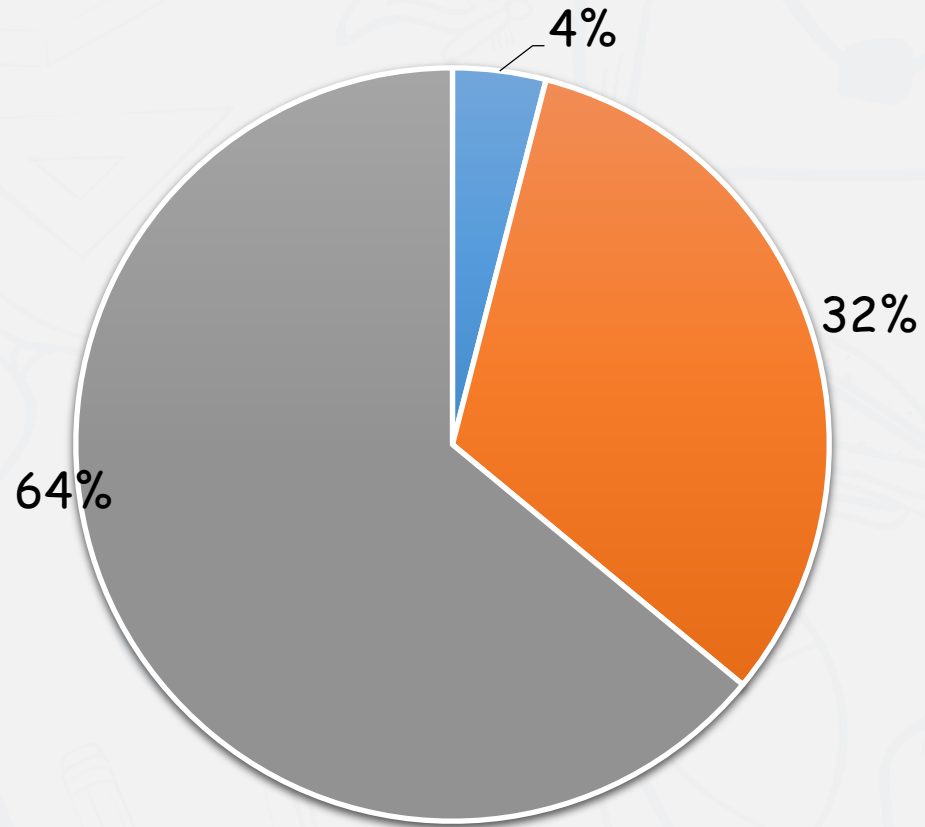
評量架構

測驗內容	題數	小計(配分)
健康生活型態	11	22
安全生活	10	20
健康消費	5	10
心理健康	7	14
無菸與無物質濫用生活	2	4
性健康	15	30
合計	50	100



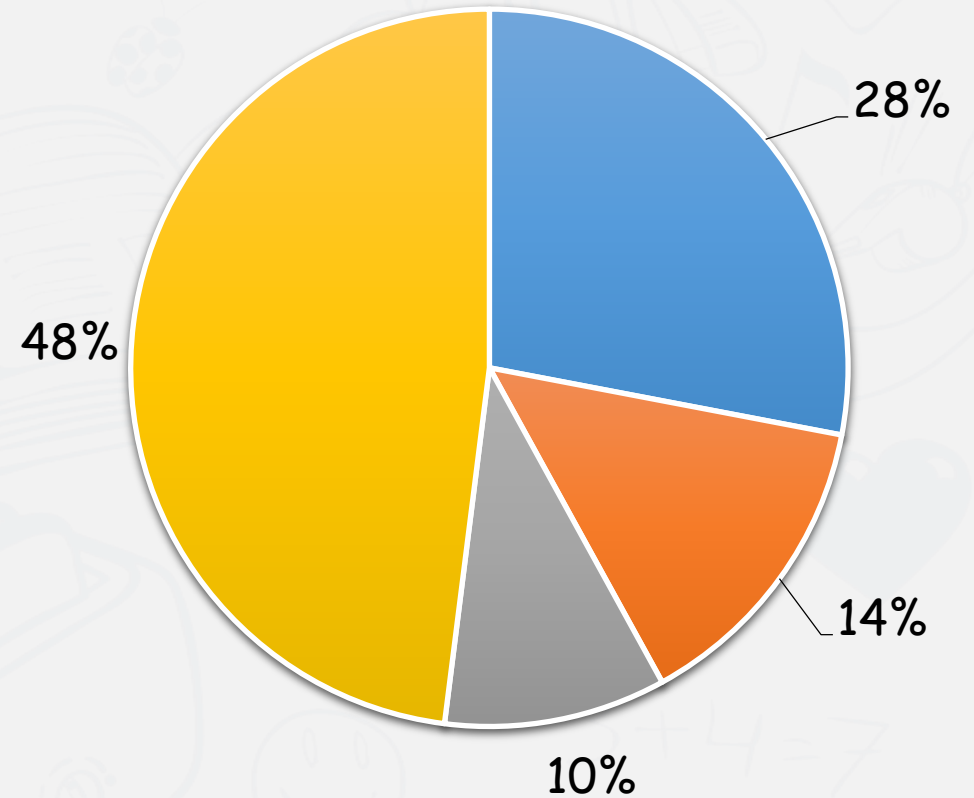
難易度及鑑別度分析

■ 困難 ■ 中等 ■ 容易



難易度分佈

■ 不佳 ■ 可 ■ 佳 ■ 優



鑑別度分佈

難度與鑑別度交叉表

		難度		
		困難	適當	容易
鑑別度	不佳	20		2、9、10、17、18、 22、31、38、41、 42、43、45、46
	可		28	11、12、16、32、36、48
	佳		5、35、50	30、44
	優	13	4、6、8、19、24、 25、27、33、39、 40、47、49	1、3、7、14、15、 21、23、26、29、 34、37



題例說明

第19題

- 19.關於哺餵母乳的好處，下列何者正確？
- (A) 初乳具有豐富的抗體，能提升母親的免疫力
 - (B) 可減少罹患子宮頸癌和大腸癌的機會
 - (C) 可縮短產後無月經期而較早恢復正常月經週期
 - (D) 可刺激子宮收縮，排出惡露加速子宮復原



鑑別度
優良試題

題例說明

選項	A	B	C	D*	未答	CTT 難度	CTT 鑑別度
選答比例	0.12	0.13	0.19	0.56	0	0.56	0.7
高分組 (選答比例)	0.01	0.03	0.04	0.92	0		
低分組 (選答比例)	0.33	0.16	0.3	0.22	0		

第46題

46. 小組的團體報告中，組員間時有衝突，下列何者為最合適的溝通？

- (A) 「我想了解，你是不是遇到什麼困難？」
- (B) 「你為什麼不準時交報告？」
- (C) 「怎麼會是這種內容，你不會要問啊！」
- (D) 「又不說話，那你離開好了！」



題例說明



鑑別度
不佳試題

選項	A*	B	C	D	未答	CTT 難度	CTT 鑑別度
選答比例	1	0	0	0	0	1	0.01
高分組 (選答比例)	1	0	0	0	0		
低分組 (選答比例)	0.99	0.01	0	0	0		

第20題

20. 今早起床覺得身體不適、咳嗽及流鼻水、體溫為 38.5°C ，經就醫診斷為A型流感，依據「健康自主管理」，下列何者最合適？

- (A) 服用退燒或感冒藥後再去上學
- (B) 與他人接觸時最好保持30公分的安全距離
- (C) 戴口罩後，跟同學們去圖書館找資料
- (D) 感冒症狀消失後24小時可返校上課



困難度
高試題

題例說明



困難度
高試題

選項	A	B	C	D*	未答	CTT 難度	CTT 鑑別度
選答比例	0.02	0.6	0.05	0.33	0		
高分組 (選答比例)	0	0.53	0.07	0.39	0	0.33	0.04
低分組 (選答比例)	0.04	0.57	0.04	0.35	0		

第18題

18. 為了確保「食」的安心，消費者購買時應特別注意何者？

- ① 產品的網址
- ② 包裝精美
- ③ 營養標示
- ④ 生產地
- ⑤ 食品標示

- (A) ① ② (B) ① ③ (C) ② ④ (D) ③ ⑤



困難度
低 試題

題例說明



困難度
低試題

選項	A	B	C	D*	未答	CTT 難度	CTT 鑑別度
選答比例	0	0.01	0	0.99	0		
高分組 (選答比例)	0	0	0	1	0	0.99	0.22
低分組 (選答比例)	0	0.02	0	0.98	0		

108試題評論

- 整卷試題平均難度P值為**0.766**，難易度適中。
- 平均鑑別度D值為**0.35**，表示鑑別度佳。
- 整卷試題鑑別度優、佳、可合計占**72%**。
- 考試內容符合課程綱要，試題文字精簡扼要。
- 題意清楚易懂，未偏重某一版本，整合性題型(選擇題中的複選題)能了解學生對課程單元的理解情形。



報告完畢 敬請指教



技專校院入學測驗中心

Testing Center Technological & Vocational Education