



108學年度 統測試題研討會 水產群

108年09月



技專校院入學測驗中心

Testing Center Technological & Vocational Education



目錄

CONTENTS

01 專業科目一

02 專業科目二



專業科目一



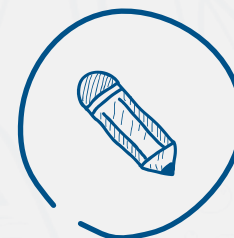
- 1 整卷分析
- 2 評量架構
- 3 難易度及鑑別度分析
- 4 題例說明



01 整卷分析



選擇題50題
滿分100分



108年度

專業科目一

到考人數254人

考試時間100分鐘

專業科目一

平均分數59.685

標準差19.0382

專業科目一

信度0.9

極值20 · 96

107年度

專業科目一

到考人數277人

考試時間100分鐘

專業科目一

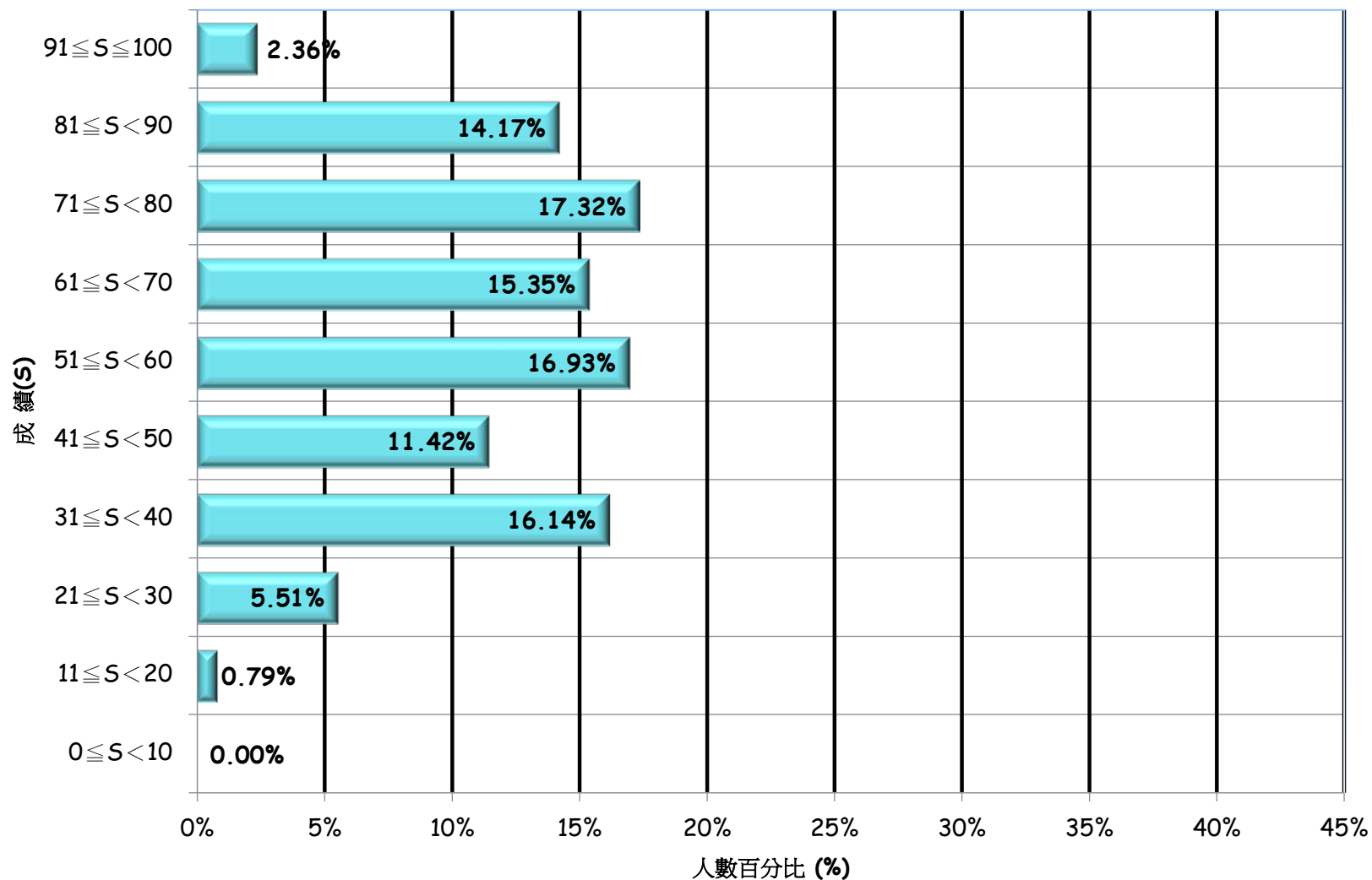
平均分數57.41

標準差19.85

專業科目一

信度0.91

極值12 · 96



108學年度

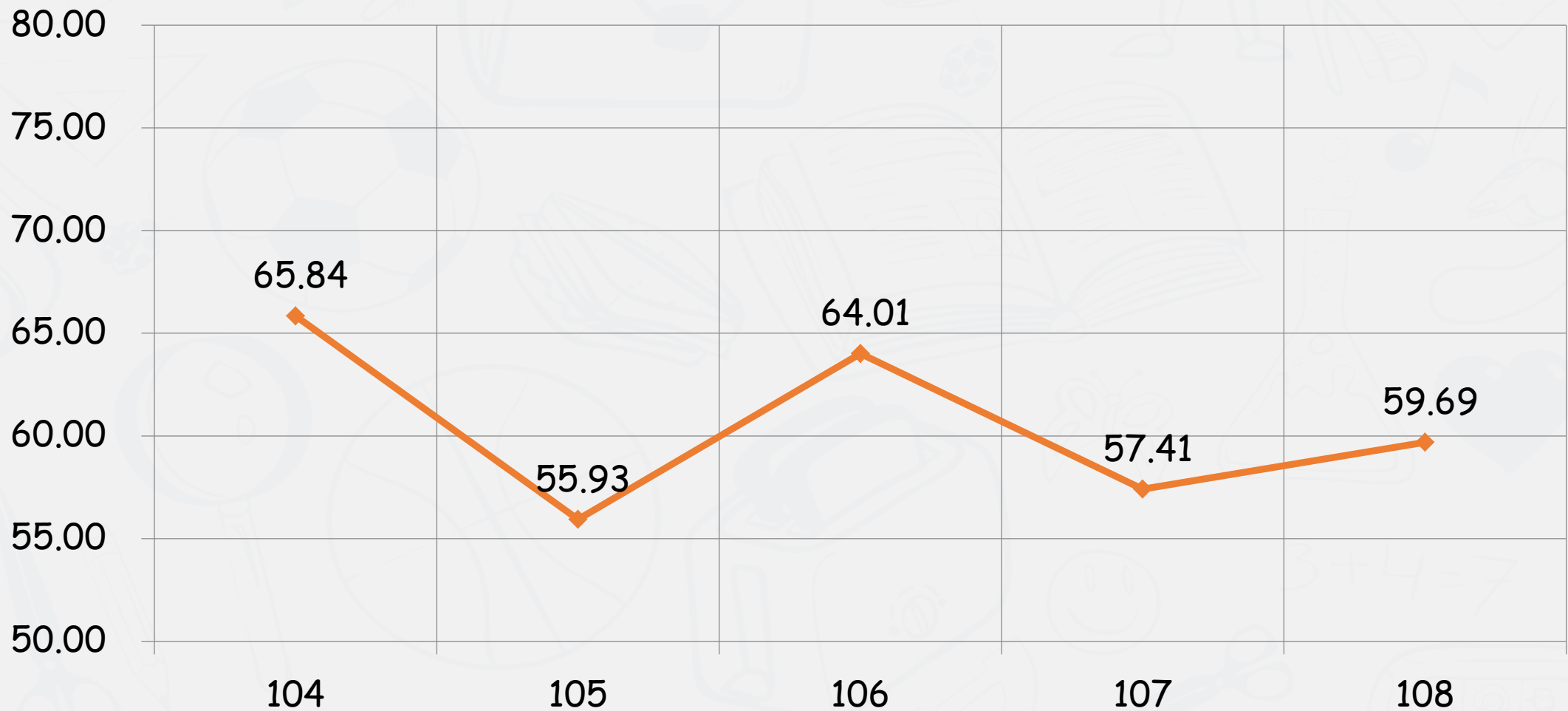
專業科目一

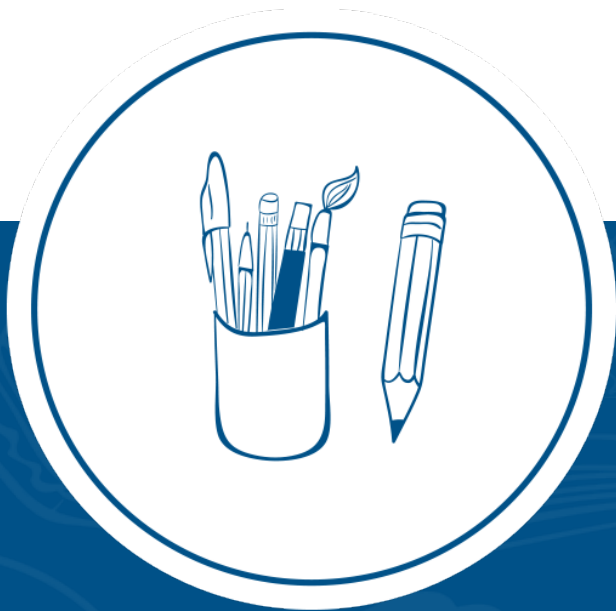
平均分數：59.685



整卷分析

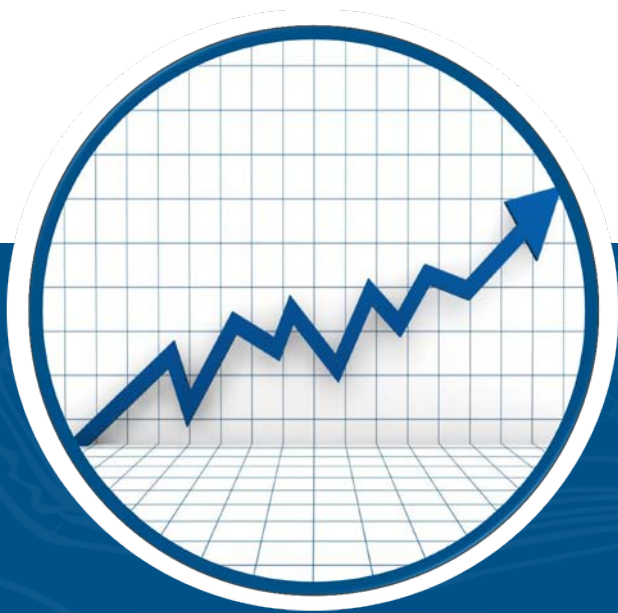
104-108學年度平均分數





評量架構

測驗內容	題數	小計(配分)
一、緒言	6	12
二、水產植物	11	22
三、水產動物	33	66
合計	50	100



難易度及鑑別度分析

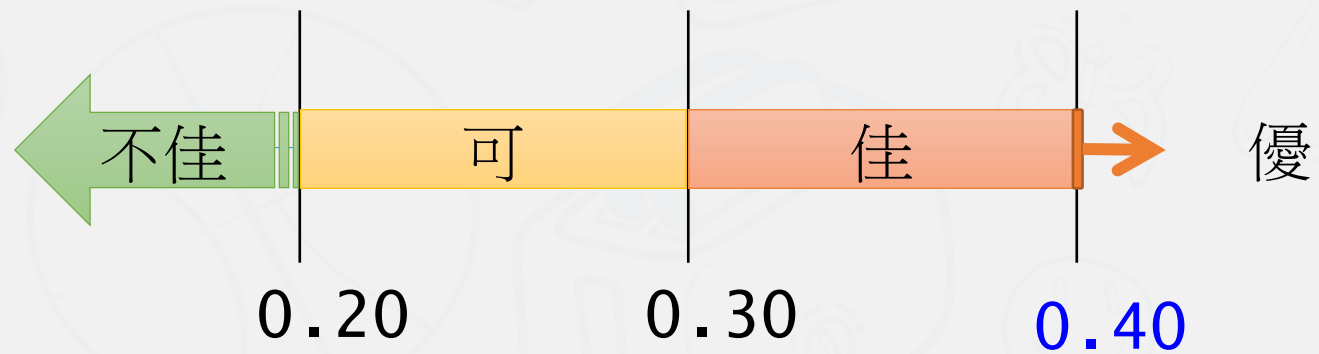
難易度

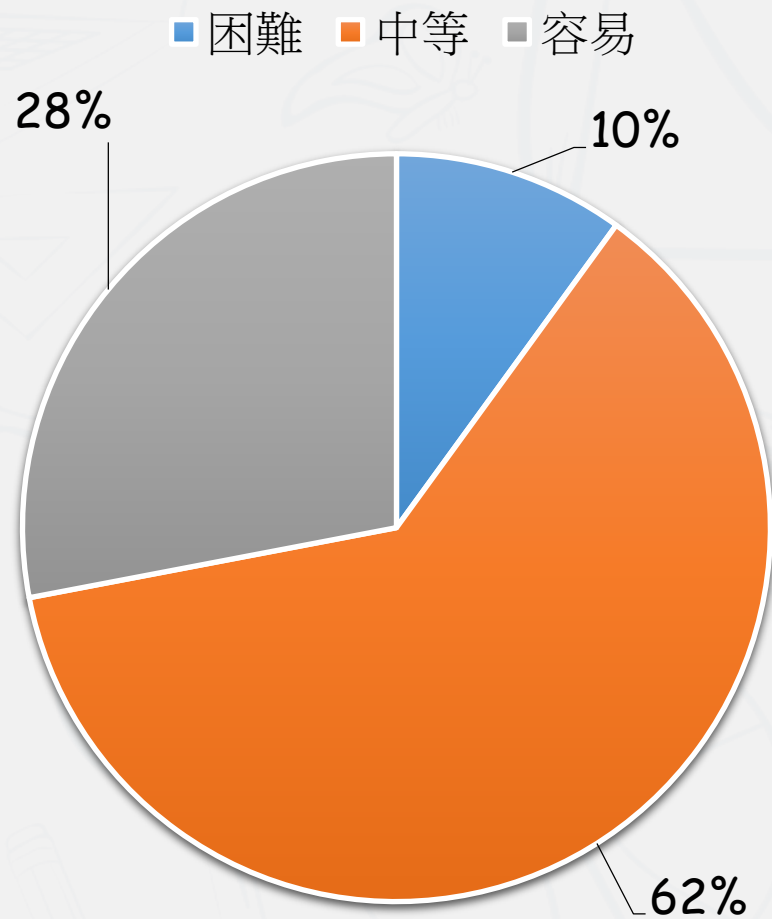
難易度	難易度等級
$P < 0.4$	困難
$0.4 \leq P < 0.7$	適中
$0.7 \leq P$	容易



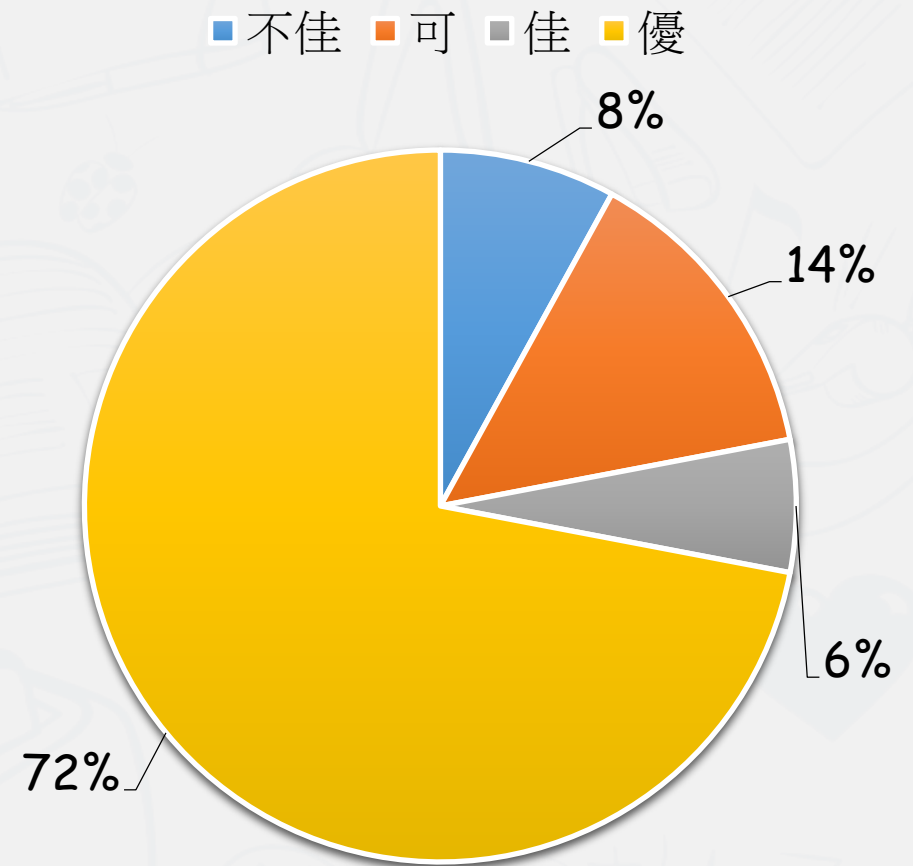
鑑別度

鑑別指數	試題評鑑
$D < 0.20$	不佳
$0.20 \leq D < 0.30$	可
$0.30 \leq D < 0.40$	佳
$0.40 \leq D$	優





難易度分佈



鑑別度分佈

難度與鑑別度交叉表

		難度		
		困難	適當	容易
鑑別度	不佳	30		1、4、37
	可	12、36	17、22	13、25、33
	佳	39	20	49
	優	9	6、7、10、11、14、15、16、18、19、23、24、26、27、28、29、31、32、34、35、38、41、42、43、44、45、47、48、50	2、3、5、8、21、40、46



題例說明

第27題

下列何者是節肢動物外型構造所具有的特徵？

- (A) 外套膜
- (B) 齒舌
- (C) 斧足
- (D) 複眼



鑑別度
優良試題

題例說明

(單位: %)

選項	A	B	C	D*	未答	CTT 難度	CTT 鑑別度
選答比例	14.96	11.02	12.99	61.02	0		
高分組 (選答比例)	0	0	0	100	0	61.02	81.54
低分組 (選答比例)	30.77	18.46	32.31	18.46	0		

第41題

下列何者為海膽「亞里斯多德提燈」的主要功能？

- (A) 呼吸
- (B) 爬行
- (C) 咀嚼
- (D) 發光



鑑別度
優良試題

題例說明

(單位: %)

選項	A	B	*C	D	未答	CTT 難度	CTT 鑑別度
選答比例	22.05	12.6	49.21	16.14	0		
高分組 (選答比例)	4	4	90.67	1.33	0	49.21	76.82
低分組 (選答比例)	30.77	24.62	13.85	30.77	0		



第1題

下列何者生活史大部份時間在水中，但仍需經陸生生活過程？

- (A) 海龜
- (B) 海馬
- (C) 海鳥
- (D) 海豚

鑑別度
不佳試題

題例說明

(單位: %)

選項	*A	B	C	D	未答	CTT 難度	CTT 鑑別度
選答比例	92.91	1.57	5.12	0.39	0	92.91	8.10
高分組 (選答比例)	97.33	0	2.67	0	0		
低分組 (選答比例)	89.23	3.08	6.15	1.54	0		

第9題

下列何者是將微細藻類作為海產生物初期餌料時，決定其營養效益之重要因子？

- (A) 蛋白質
- (B) 脂肪酸
- (C) 醣類
- (D) 核酸



困難度
高試題

困難度
高試題

題例說明

(單位: %)

選項	A	*B	C	D	未答	CTT 難度	CTT 鑑別度
選答比例	29.92	33.46	20.87	15.75	0		
高分組 (選答比例)	12	66.67	13.33	8	0	33.46	55.90
低分組 (選答比例)	50.77	10.77	16.92	21.54	0		

第21題

宴客冷盤中的食材「海蜇」，是以下列何者製作而成？

- (A) 珊瑚
- (B) 海參
- (C) 海綿
- (D) 水母



困難度
低試題

困難度
低試題

題例說明

(單位: %)

選項	A	B	C	*D	未答	CTT 難度	CTT 鑑別度
選答比例	2.76	22.83	0.79	73.62	0		
高分組 (選答比例)	0	0	0	100	0	73.62	72.31
低分組 (選答比例)	10.77	60	1.54	27.69	0		

108試題評論

- 整卷試題平均難度P值為0.59，難易度適中。
- 平均鑑別度D值為0.5，表示鑑別度優。
- 整卷試題鑑別度優、佳、可合計占92%。
- 題目難易適中，思考性題目增多。



- 1 整卷分析
- 2 評量架構
- 3 難易度及鑑別度分析
- 4 題例說明



01 整卷分析



選擇題50題
滿分100分



108年度

專業科目二

到考人數254人

考試時間100分鐘

專業科目二

平均分57.1102

標準差13.8295

專業科目二

信度0.81

極值22，90

107年度

專業科目二

到考人數278人

考試時間100分鐘

專業科目二

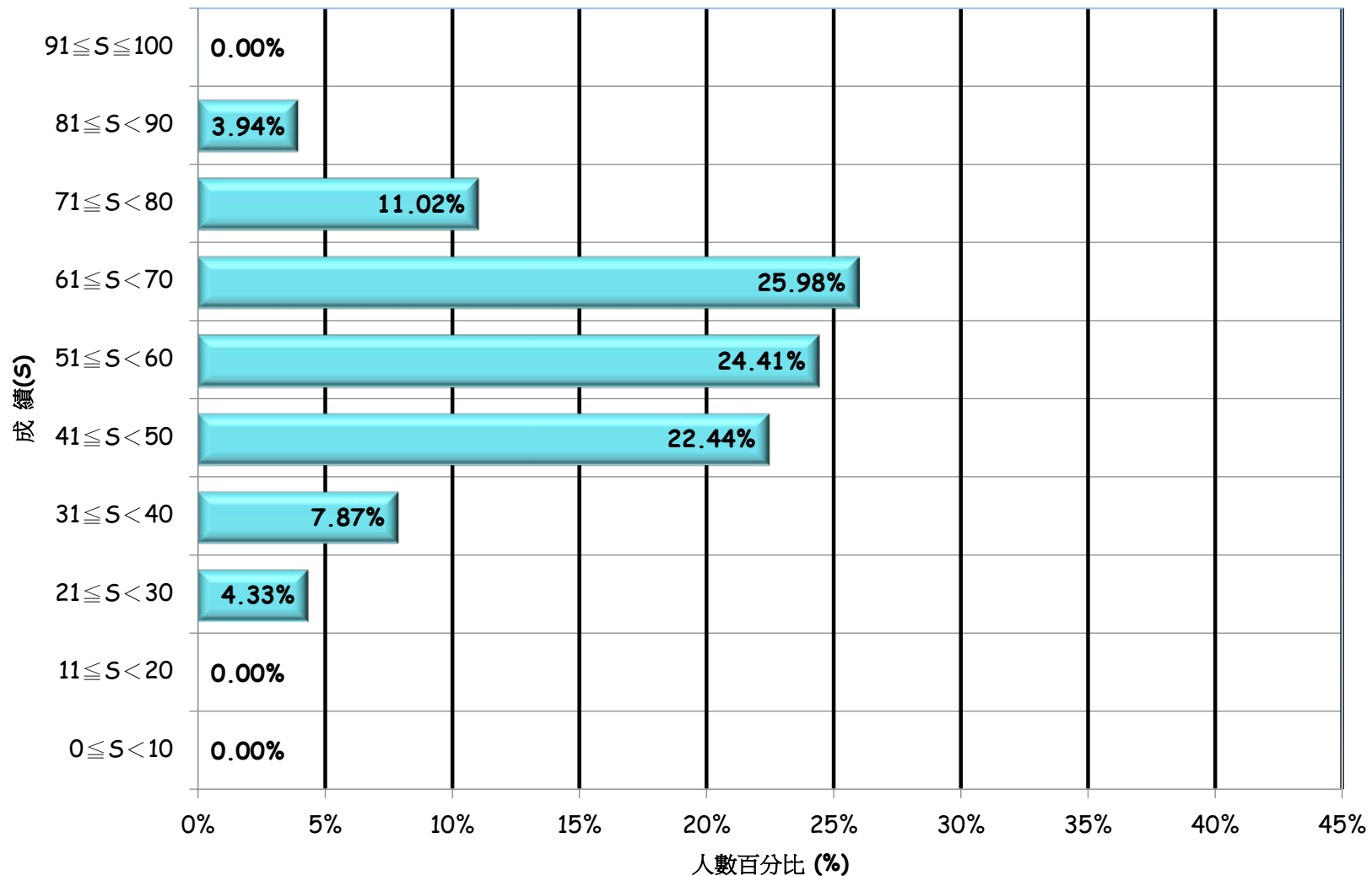
平均分數56.90

標準差17.22

專業科目二

信度0.88

極值20，96

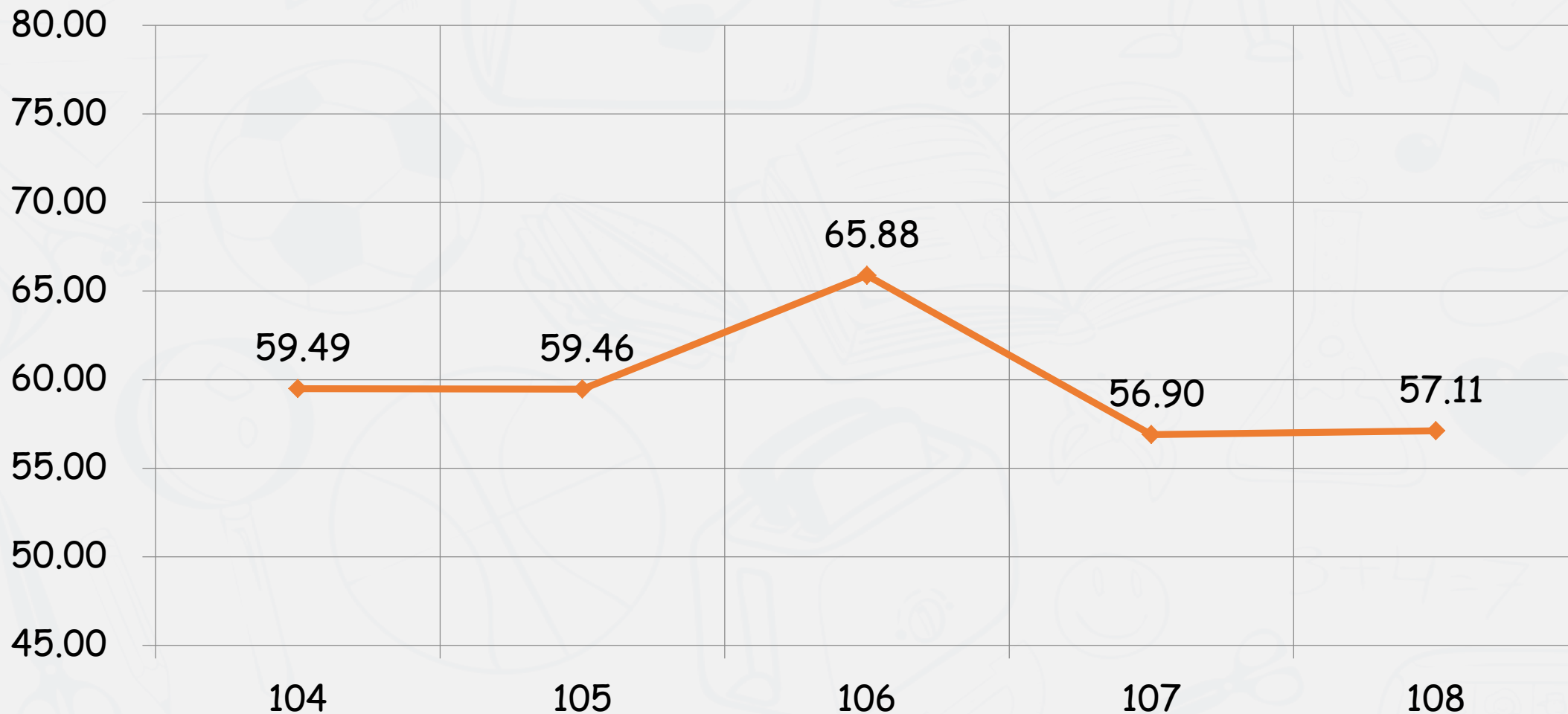


108學年度

專業科目二

平均分數：57.1102

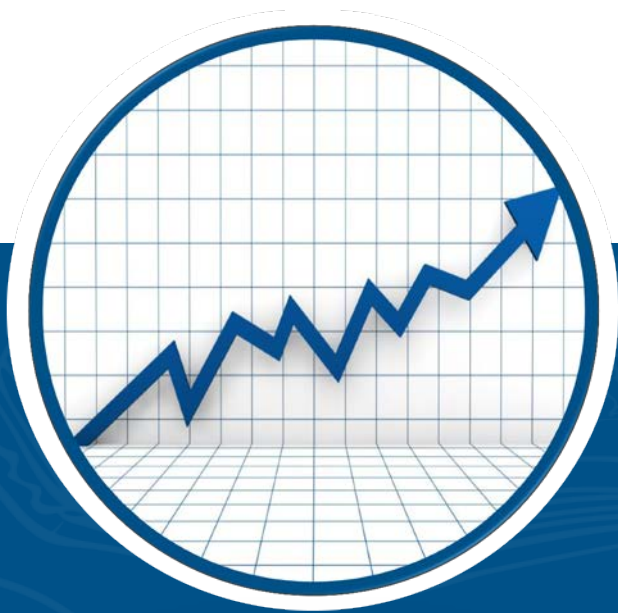
104-108學年度平均分數





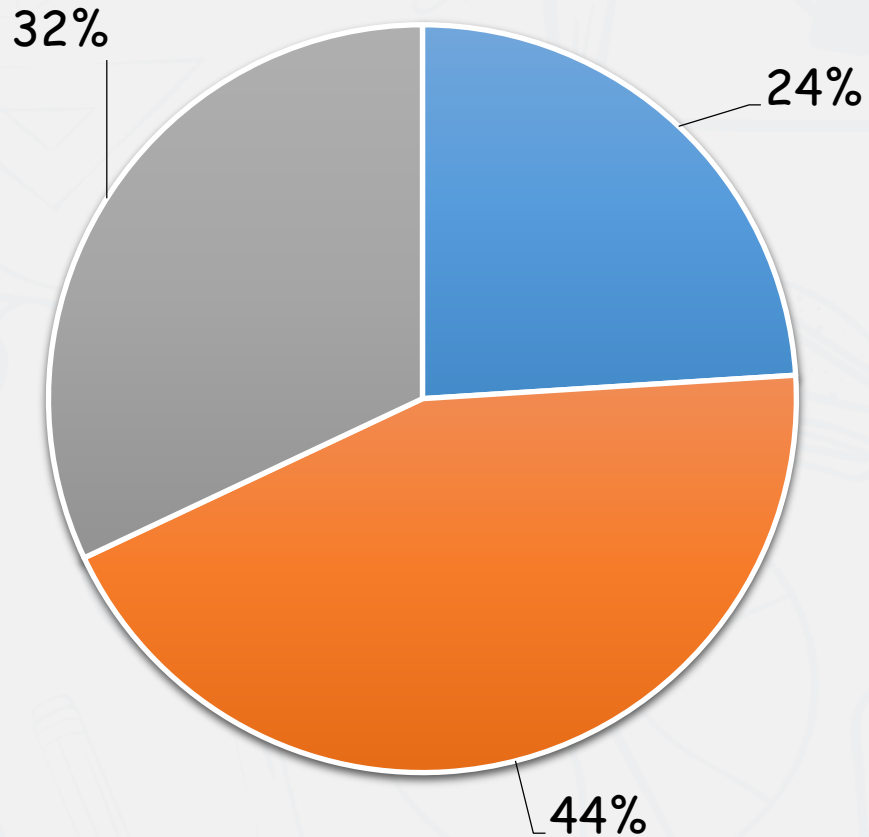
評量架構

測驗內容	題數	小計(配分)
一、緒言	6	12
二、海洋漁業	11	22
三、水產繁養殖	10	20
四、水產食品業	9	18
五、水產運銷及經營	8	16
六、漁業行政及法規	6	12
合計	50	100



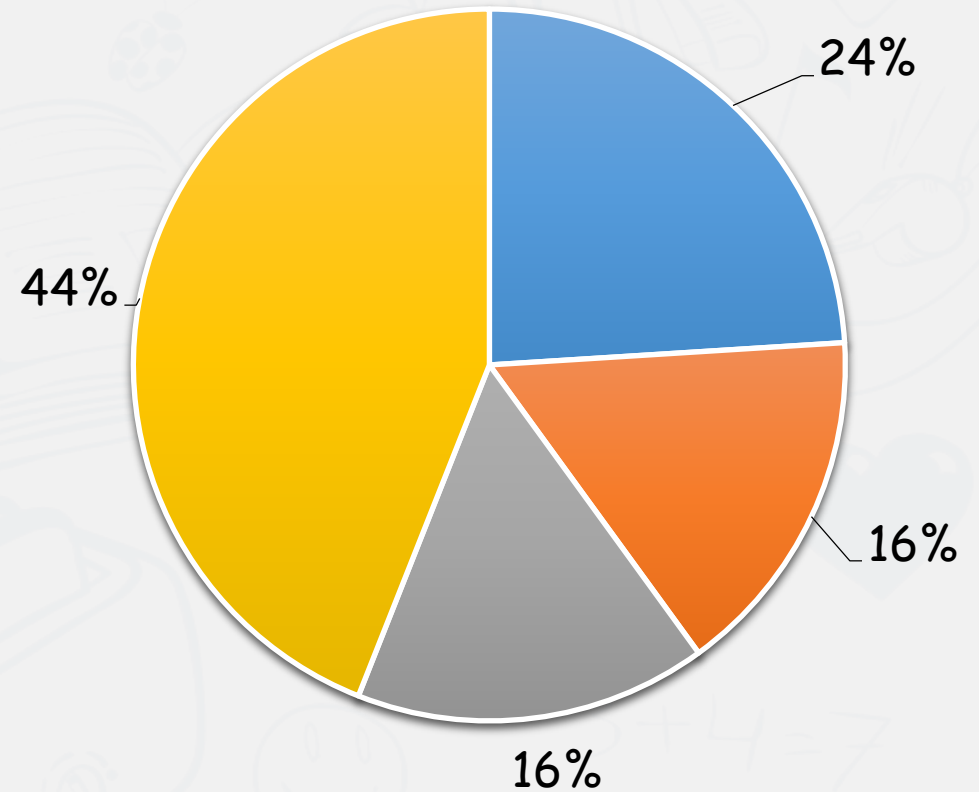
難易度及鑑別度分析

■ 困難 ■ 中等 ■ 容易



難易度分佈

■ 不佳 ■ 可 ■ 佳 ■ 優



鑑別度分佈

難度與鑑別度交叉表

		難度		
		困難	適當	容易
鑑別度	不佳	16、35、46、48	17、26	3、4、11、12、14、15
	可	7、25、47	42、44	1、2、19
	佳	34、50	22、24、40、41	13、21
	優	29、38、45	6、9、10、20、23、27、28、30、31、 32、36、39、43、49	5、8、18、33、37



題例說明

第36題

下列何者可以增加養殖業者之營業外收入？

- (A) 增加放養密度及經營面積
- (B) 落實產品分級
- (C) 開拓外銷市場及縮短行銷管道
- (D) 種植果菜或捕捉雜魚販售



鑑別度
優良試題

題例說明

(單位: %)

選項	A	B	C	*D	未答	CTT 難度	CTT 鑑別度
選答比例	7.48	5.91	28.74	57.87	0		
高分組 (選答比例)	1.28	0	3.85	94.87	0	57.87	77.73
低分組 (選答比例)	20	12.86	50	17.14	0		

第23題

下列何季節，九孔會產生「瘦肉現象」，最後成長不良而造成大量死亡？

- (A) 春季
- (B) 夏季
- (C) 秋季
- (D) 冬季



鑑別度
優良試題

題例說明

(單位: %)

選項	A	*B	C	D	未答	CTT 難度	CTT 鑑別度
選答比例	4.33	57.48	9.06	29.13	0		
高分組 (選答比例)	1.28	84.62	3.85	10.26	0	57.48	56.05
低分組 (選答比例)	8.57	28.57	12.86	50	0		



鑑別度
不佳試題

第46題

下列何者不是「種蝦」養殖的基本理想條件？

- (A) 減少放養密度
- (B) 提供充分的游動空間與營養
- (C) 降低換水率及打氣量
- (D) 增加光照度

鑑別度
不佳試題

題例說明

(單位: %)

選項	A	B	C	*D	未答	CTT 難度	CTT 鑑別度
選答比例	13.78	1.97	62.2	22.05	0		
高分組 (選答比例)	11.54	0	66.67	21.79	0	22.05	0.36
低分組 (選答比例)	21.43	4.29	52.86	21.43	0		

第29題

下列有關罐頭加工的敘述，何者錯誤？

- (A) 原料洗滌用水應含有適量之有效殘氯
- (B) 裝罐量應符合 CNS 國家標準之最低裝罐量
- (C) 密封以捲締機進行三重捲締
- (D) 低酸性罐頭食品殺菌規範目的為殺死肉毒桿菌孢子



困難度
高試題

困難度
高試題

題例說明

(單位: %)

選項	A	B	*C	D	未答	CTT 難度	CTT 鑑別度
選答比例	25.98	7.87	38.58	27.56	0		
高分組 (選答比例)	15.38	5.13	67.95	11.54	0	38.58	55.09
低分組 (選答比例)	35.71	8.57	12.86	42.86	0		

第37題

下列何者不屬於水產業 (Fishery) 的範圍？

- (A) Livestocks
- (B) Fisheries marketing industry
- (C) Aquaculture
- (D) Aquatic food processing industry



困難度
低試題

困難度
低試題

題例說明

(單位: %)

選項	*A	B	C	D*	未答	CTT 難度	CTT 鑑別度
選答比例	74.8	8.27	8.66	8.27	0		
高分組 (選答比例)	94.87	0	2.56	2.56	0	74.80	57.73
低分組 (選答比例)	37.14	17.14	24.29	21.43	0		

108試題評論

- 整卷試題平均難度P值為0.57，難易度適中。
- 平均鑑別度D值為0.35，表示鑑別度佳。
- 整卷試題鑑別度優、佳、可合計占76%。
- 難易適中，具鑑別度，章節佔分比適切，掌握重點章節。



報告完畢 敬請指教



技專校院入學測驗中心

Testing Center Technological & Vocational Education