



108學年度 統測試題研討會 商業與管理群

108年09月



技專校院入學測驗中心

Testing Center Technological & Vocational Education



目錄

CONTENTS

01 專業科目一

02 專業科目二



專業科目一



專業科目一

- 1 整卷分析
- 2 評量架構
- 3 難易度及鑑別度分析
- 4 題例說明



01 整卷分析



選擇題50題
滿分100分



108年度

專業科目一

到考人數26,628人

考試時間100分鐘

專業科目一

平均分數62.373

標準差16.6133

專業科目一

信度0.87

極值0，100

107年度

專業科目一

到考人數28,509人

考試時間100分鐘

專業科目一

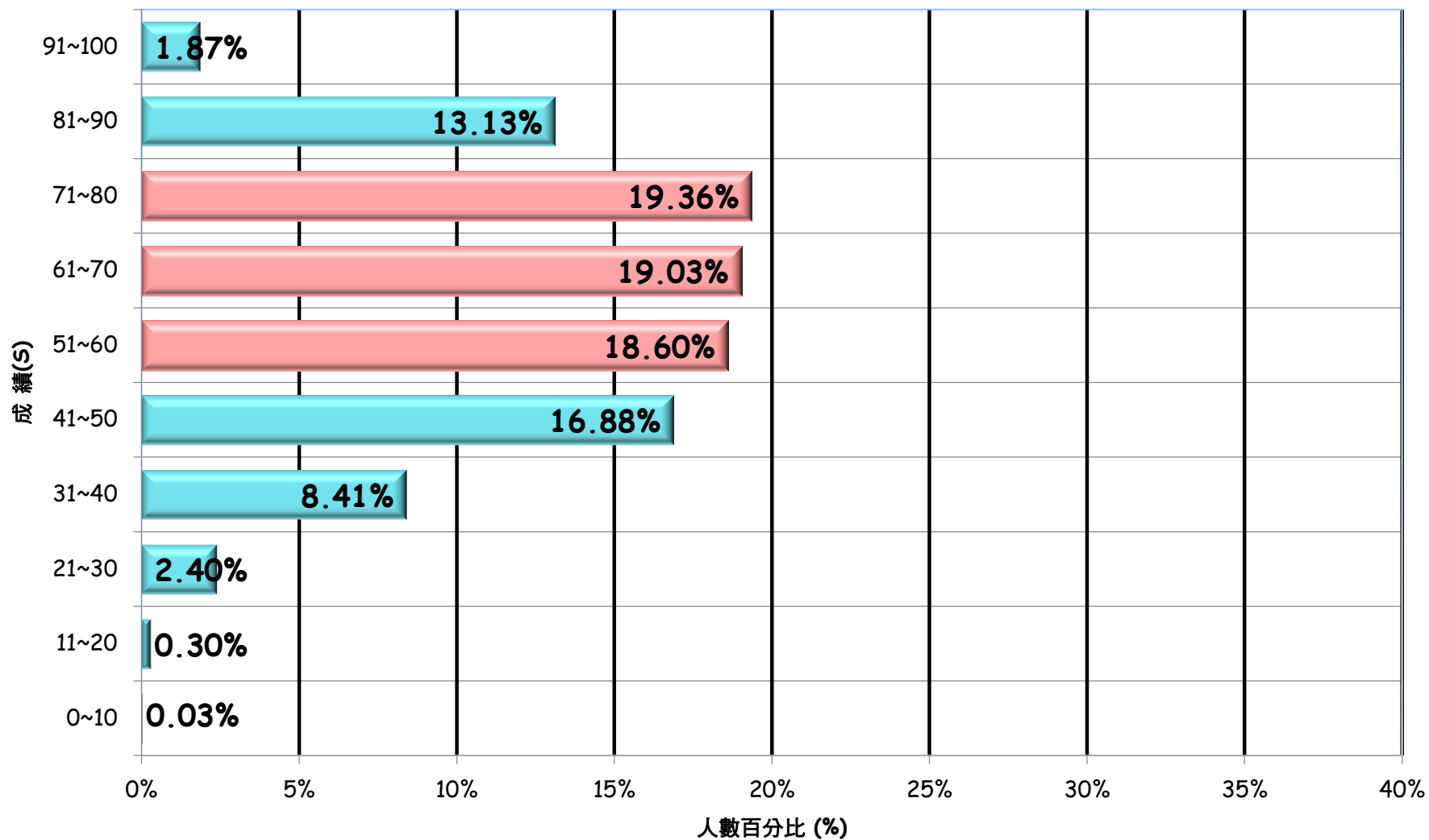
平均分數60.78

標準差16.66

專業科目一

信度0.87

極值0，100



108學年度

專業科目一

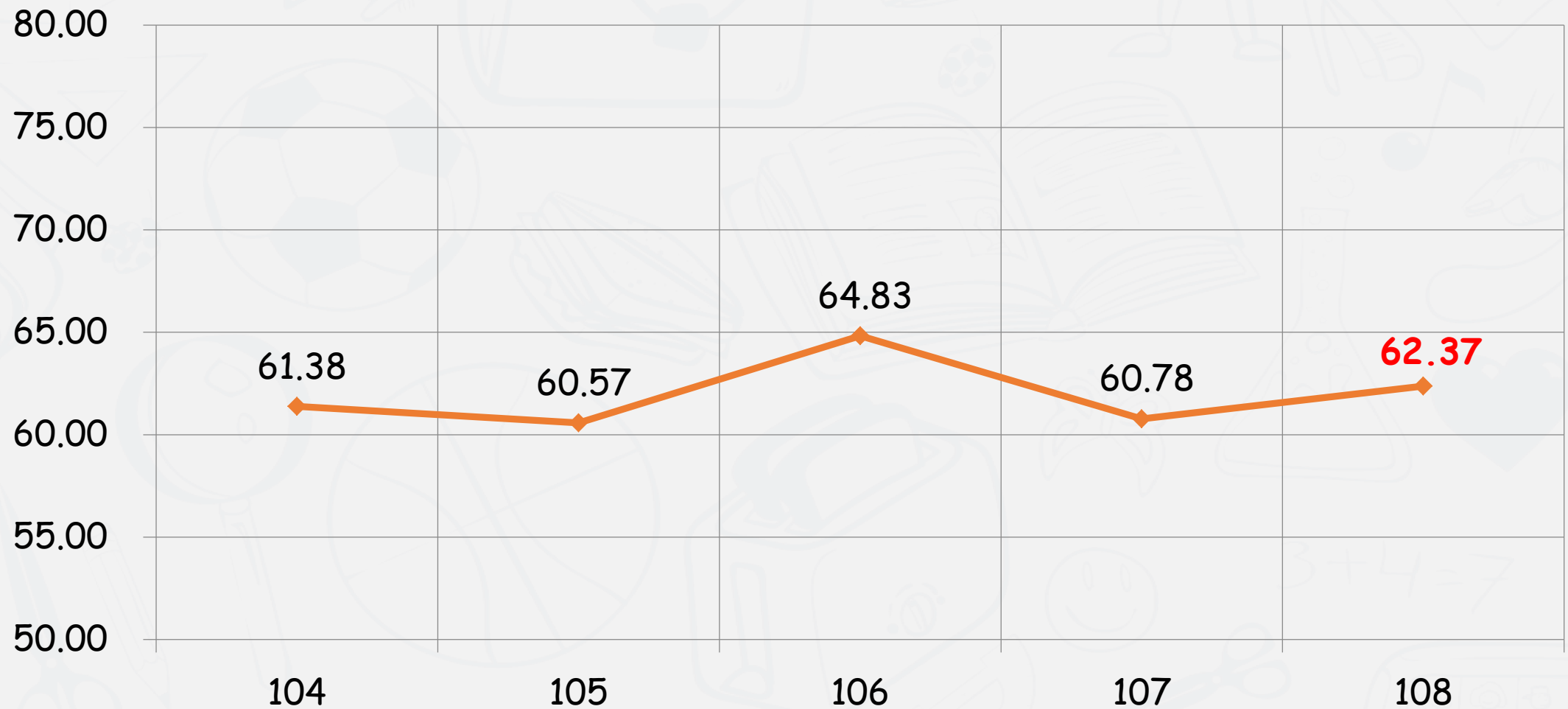
平均分數：

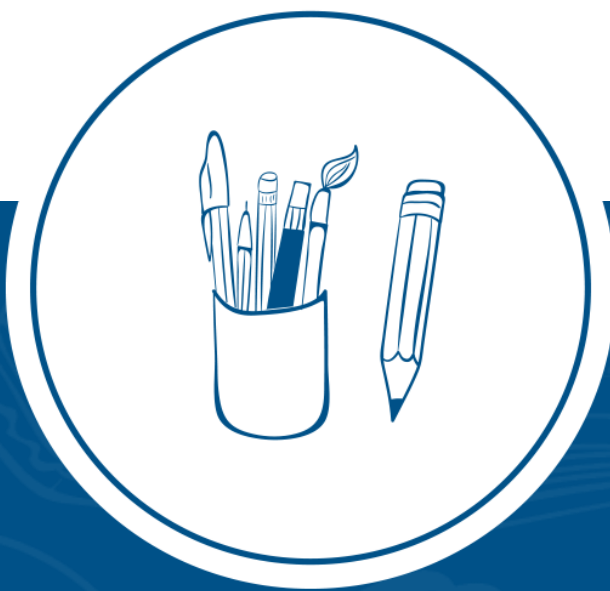
62.3728



整卷分析

104-108學年度平均分數



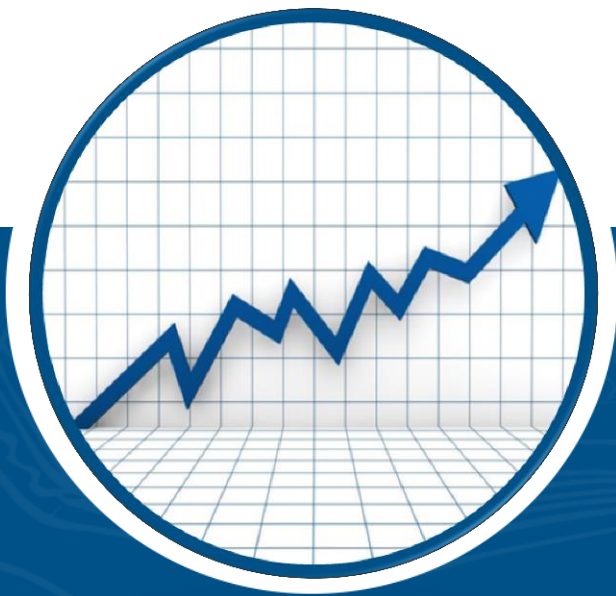


評量架構

測驗內容	題數	小計(配分)
一、緒論	2	4
二、企業家精神與創業能力	2	4
三、商業現代化機能	2	4
四、商業的經營型態	2	4
五、連鎖企業及微小型企業創業經營	3	6
六、行銷管理	3	6
七、人力資源管理	3	6
八、財務管理	3	6
九、商業法律	3	6
十、商業未來發展	2	4
合計	25	50

評量架構-專業科目一 (計算機概論)

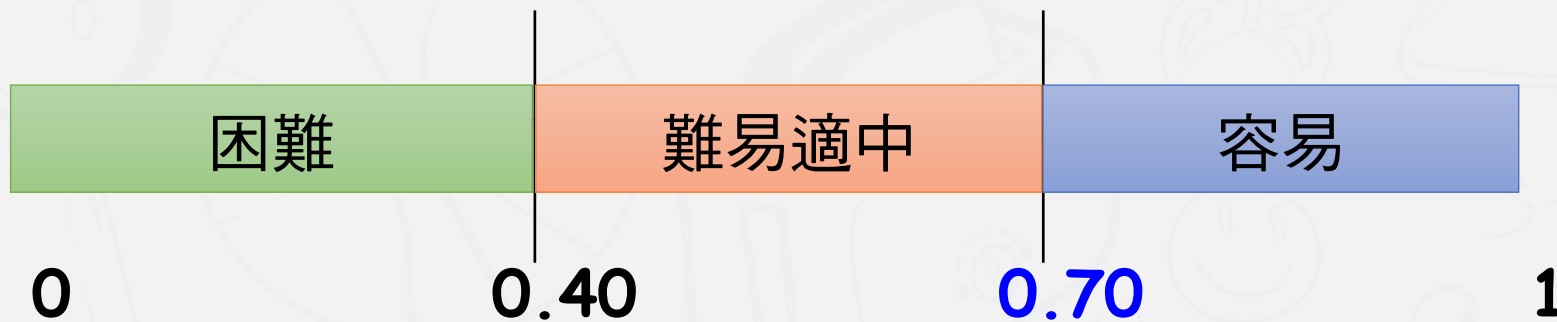
測驗內容	題數	小計(配分)
一、電腦科技與現代生活	1	2
二、電腦硬體知識	2	4
三、電腦作業系統	1	2
四、電腦軟體應用	1	2
五、電腦網路與應用	1	2
六、電腦網路原理	2	4
七、簡易網頁設計	2	4
八、電子商務	1	2
九、網路安全與法規	1	2
十、文書處理軟體	2	4
十一、簡報軟體	1	2
十二、試算表軟體	3	6
十三、影像處理軟體	2	4
十四、影音處理軟體	1	2
十五、基本程式語言	4	8
合計	25	50



難易度及鑑別度分析

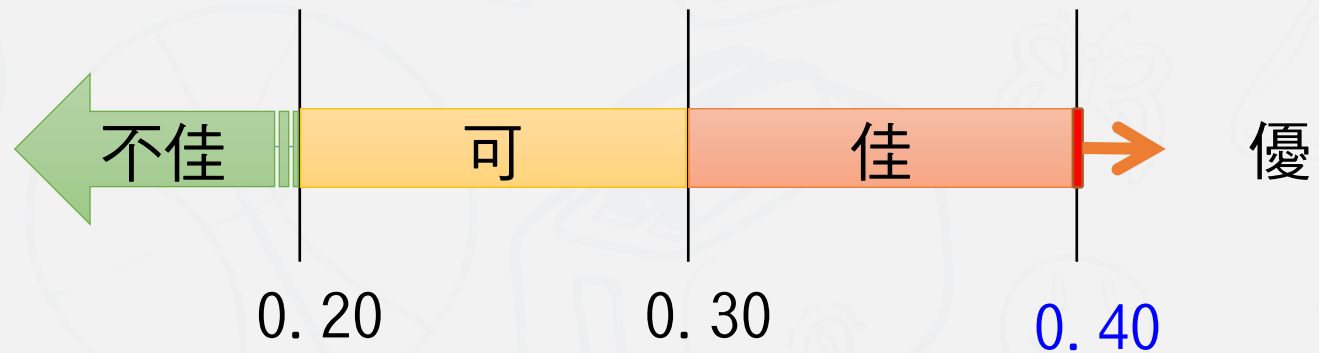
難易度

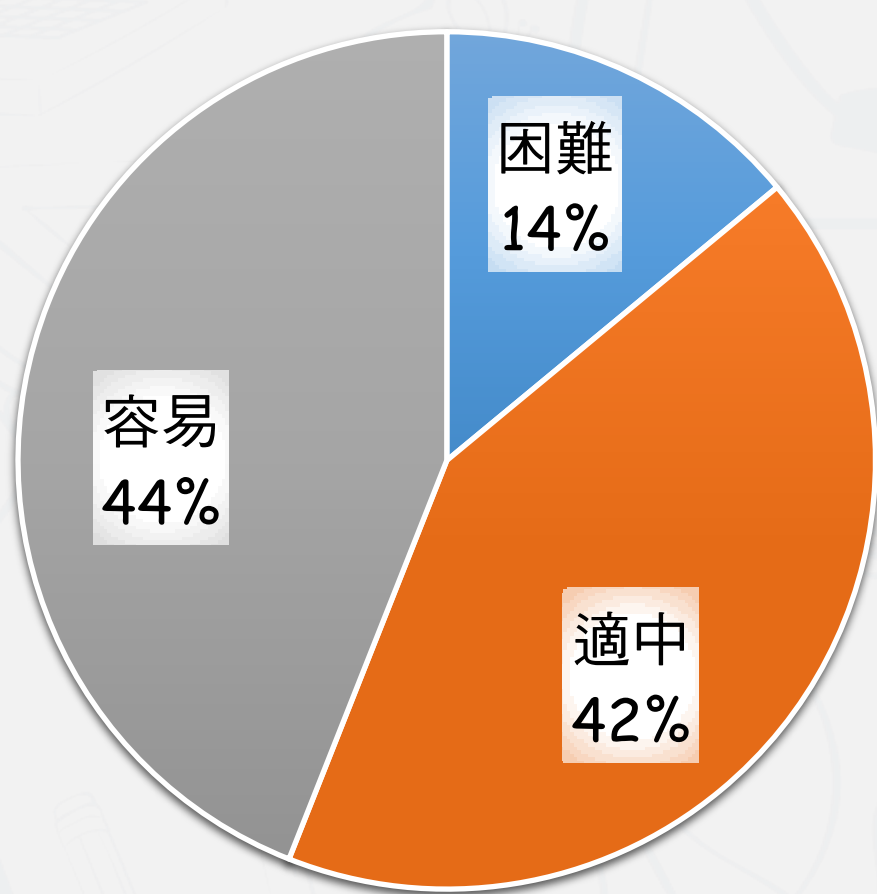
難易度	難易度等級
$P < 0.4$	困難
$0.4 \leq P < 0.7$	適中
$0.7 \leq P$	容易



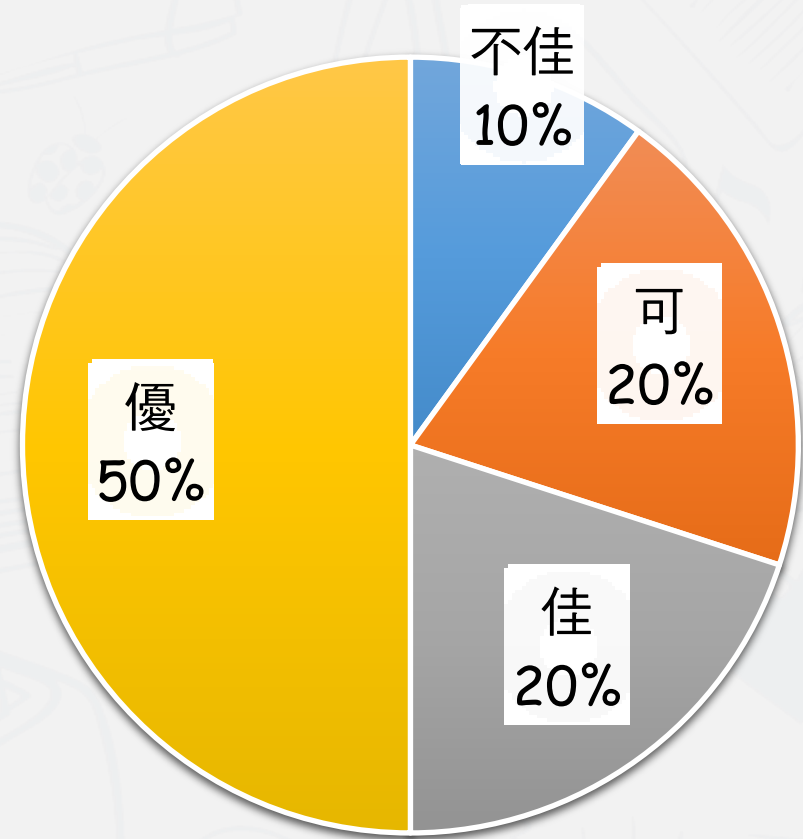
鑑別度

鑑別指數	試題評鑑
$D < 0.20$	不佳
$0.20 \leq D < 0.30$	可
$0.30 \leq D < 0.40$	佳
$0.40 \leq D$	優





難易度分佈



鑑別度分佈

難度與鑑別度交叉表

		難度		
		困難	適中	容易
鑑別度	不佳	1、47		6、13、38
	可	12、33	20、28	3、4、11、18、27、37
	佳	34、35	17	5、7、8、10、19、26、41
	優	31	16、21、22、23、24、25、30、32、36、39、40、42、43、44、45、46、48、50	2、9、14、15、29、49

	難易度			平均	鑑別度				平均
	困難	適中	容易		不佳	可	佳	優	
商業概論	8%	32%	60%	0.68	12%	24%	24%	40%	0.40
計算機概論	20%	52%	28%	0.56	8%	16%	16%	60%	0.45



題例說明

第25題

某公司2015 - 2018年的精簡財務資訊如下表（一），請回答下列問題：

項目	2015年	2016年	2017年	2018年
流動比率	2.5	2.0	1.5	1.0
速動比率	1.4	1.2	0.8	0.5
純益率(%)	20	24	26	38
每股市價(元)	48	45	42	60
每股盈餘(元)	3	3	3	5

該公司在 2015 - 2018 年期間，何年的本益比最高？

- (A) 2015
- (B) 2016
- (C) 2017
- (D) 2018

鑑別度
優良試題

第25題

題例說明

單位：%

鑑別度
優良試題

選項	A*	B	C	D	未答	CTT 難度	CTT 鑑別度
選答比例	59.87	4.72	6.3	29.07	0		
高分組 (選答比例)	95.04	0.53	0.53	3.91	0	59.87	74.26
低分組 (選答比例)	20.78	10.64	12.66	55.8	0		

第42題

下列 Visual Basic 程式片段執行後，S 的值為何？

```
Dim i, S, Maximum As Integer
```

```
S = 0 : Maximum = 5
```

```
Do While Maximum > 0
```

```
    For i = 1 To Maximum
```

```
        S = S + 1
```

```
    Next i
```

```
    Maximum = Maximum - 1
```

```
Loop
```

- (A) 0
- (B) 6
- (C) 12
- (D) 15



第42題

題例說明

單位：%

鑑別度
優良試題

選項	A	B	C	D*	未答	CTT 難度	CTT 鑑別度
選答比例	11.06	24.43	9.26	55.19	0		
高分組 (選答比例)	1.61	3.22	0.38	94.79	0	55.19	78.11
低分組 (選答比例)	21.85	40.85	20.51	16.68	0		

第47題

在 Photo Impact 工具箱中，提供多種繪圖相關工具，下列敘述何者錯誤？

- (A) 路徑繪圖工具用來繪製實心且封閉的圖形物件
- (B) 輪廓繪圖工具所繪製的圖形內部可以填色
- (C) 線條與箭頭工具能繪製直線並可以選擇端點箭頭形式
- (D) 路徑編輯工具可以編輯現有圖形物件的路徑



第47題

題例說明

單位：%

鑑別度
不佳試題

選項	A	B*	C	D	未答	CTT 難度	CTT 鑑別度
選答比例	44.05	30.8	12.83	12.2	0		
高分組 (選答比例)	47.79	33.09	8.03	11.07	0	30.80	5.26
低分組 (選答比例)	36.73	27.83	20.86	14.36	0		

第01題

下列敘述何者正確？

- (A)從生產鳳梨再製成果醬後販售，此一過程屬於形式生產
- (B)按標準生產程序批量生產不同口味的果醬，此為商品客製化
- (C)某公司專門生產特殊口味果醬透過通路將商品販售給消費者，此公司屬於零售業
- (D)將台灣過剩的低價鳳梨運送到中國大陸以較高的價格販售，屬於效用生產

鑑別度
不佳試題

困難度
高試題

第01題

題例說明

單位：%

困難度
高試題

鑑別度
不佳試題

選項	A	B	C	D*	未答	CTT 難度	CTT 鑑別度
答比例	76.61	3.38	8.43	11.55	0		
分組 (答比例)	80.42	0.18	2.16	17.23	0	11.55	6.04
分組 (選答比例)	59.51	10.44	18.77	11.19	0		

第38題

下列何項操作不適合使用 Microsoft Word 文書處理軟體來完成？

- (A) 將照片中的人物套索出來
- (B) 撰寫書本的心得報告
- (C) 依格式繕打會議記錄
- (D) 編寫修改個人履歷表



困難度
低試題

第38題

題例說明

單位：%



困難度
低試題

選項	A*	B	C	D	未答	CTT 難度	CTT 鑑別度
選答比例	95.23	1.25	2.31	1.18	0		
高分組 (選答比例)	99.82	0.04	0.14	0	0	95.23	14.19
低分組 (選答比例)	85.63	3.94	6.69	3.65	0		

108試題評論

- 整卷試題平均難度P值為**0.62**，難易度適中。
- 平均鑑別度D值為**0.43**，表示鑑別度優。
- 整卷試題鑑別度優、佳、可合計占**90%**。
- 試題走向符合新課綱素養的導向，著重整合性考法。
- 多重觀念題型，可測驗出考生的統整力及認真程度，減少及避免可猜對答案的僥倖心態。



專業科目二

- 1 整卷分析
- 2 評量架構
- 3 難易度及鑑別度分析
- 4 題例說明



01 整卷分析



選擇題50題
滿分100分



專業科目二

到考人數20,972人
考試時間100分鐘



專業科目二

平均分數49.01
標準差21.596



專業科目二

信度0.92
極值0, 100

108年度

專業科目二

到考人數22,688人
考試時間100分鐘

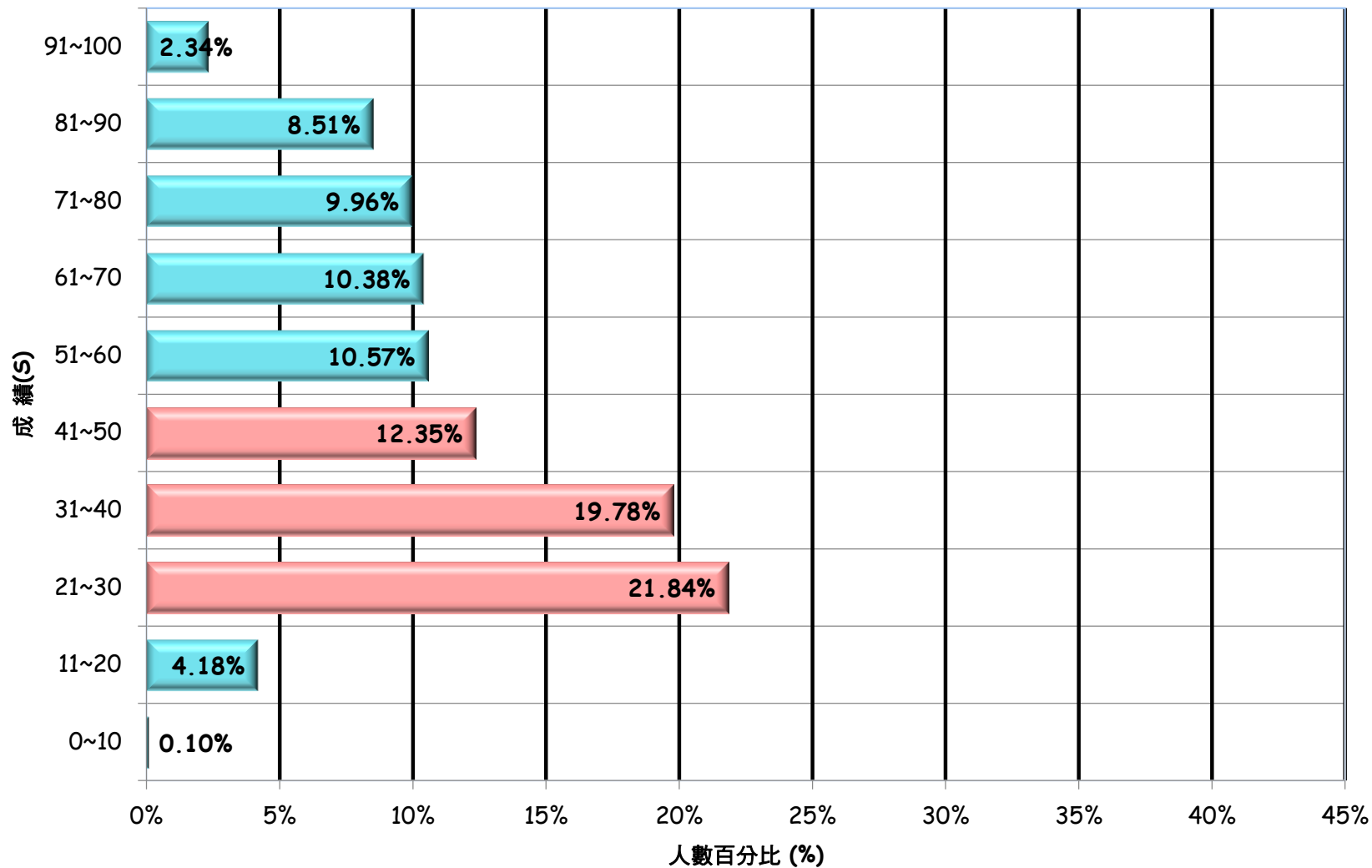
專業科目二

平均分數50.69
標準差21.88

專業科目二

信度0.82
極值0, 100

107年度



108學年度

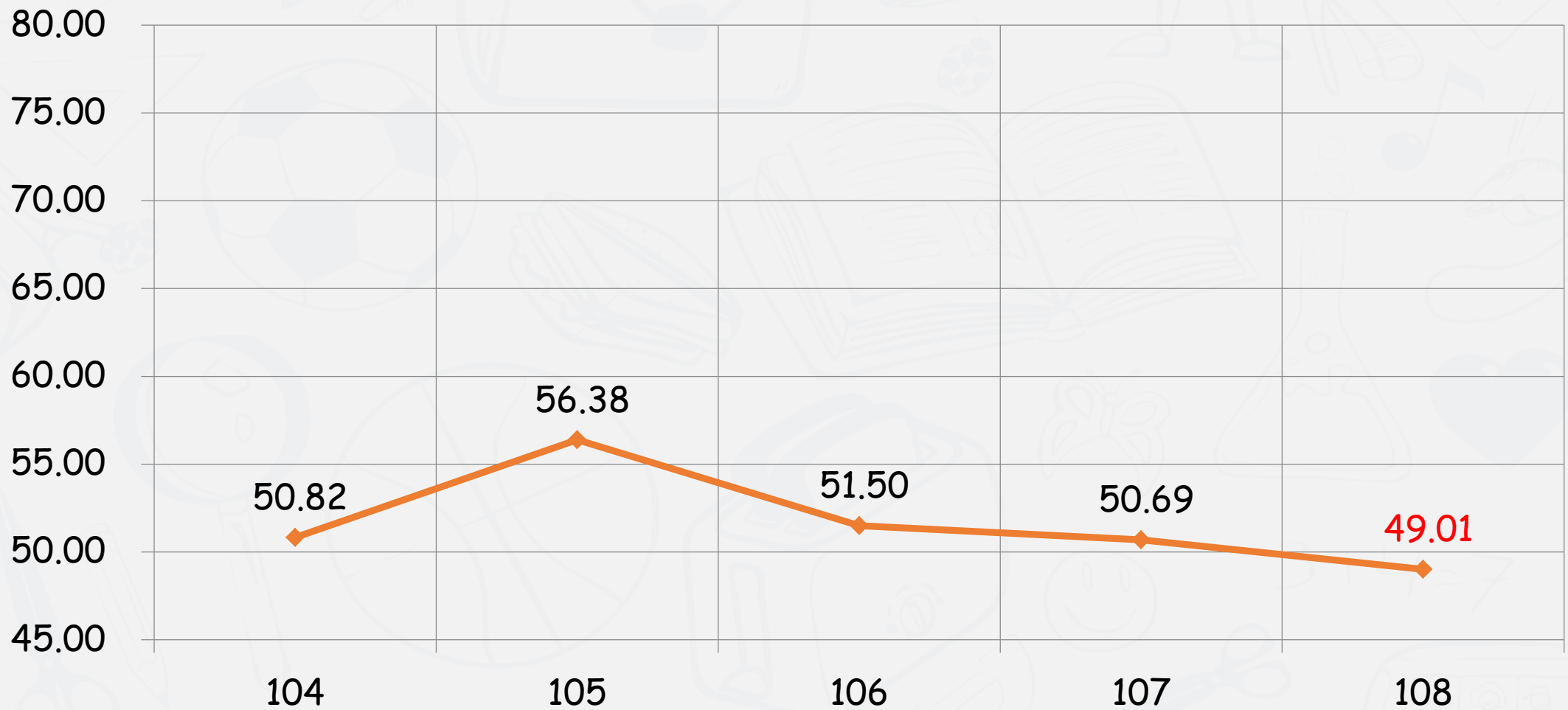
專業科目二

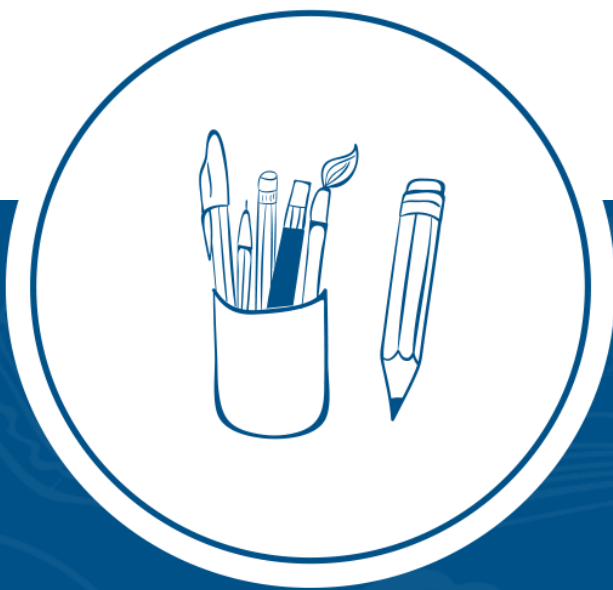
平均分數：49.013



整卷分析

104-108學年度平均分數





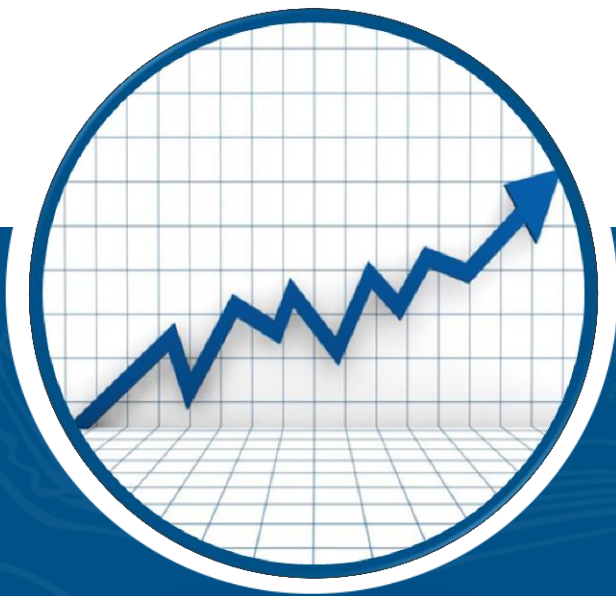
評量架構

評量架構-專業科目二 (會計學)

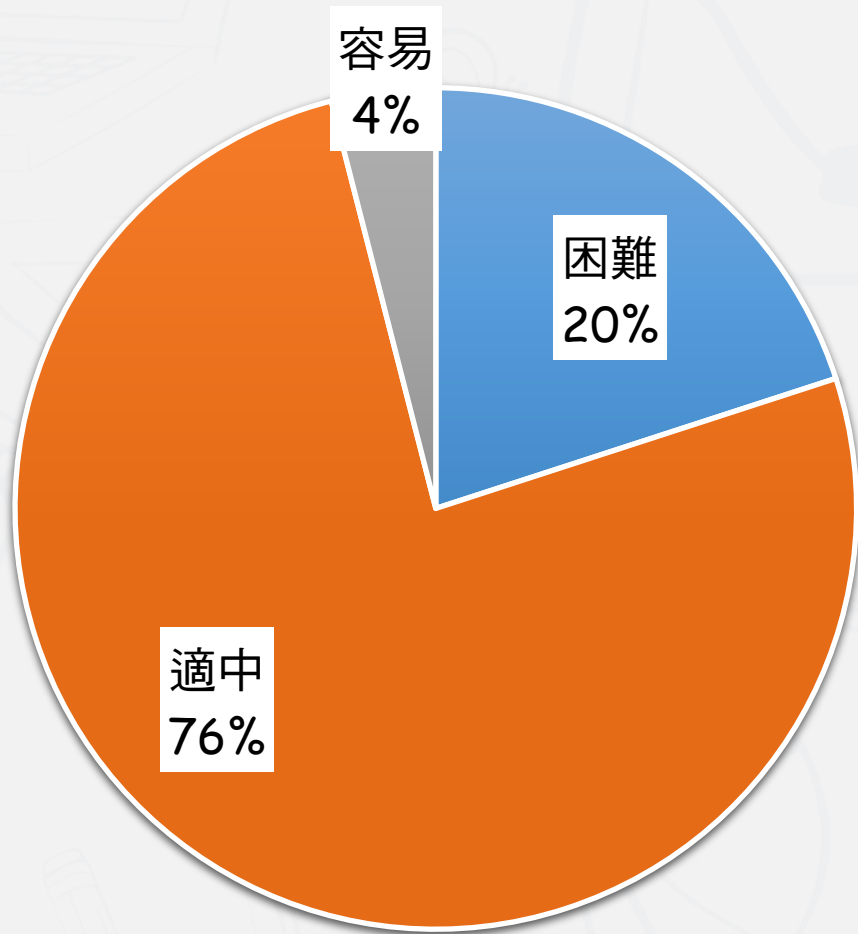
測驗內容	題數	小計(配分)
一、會計之基本概念	0	0
二、會計之基本法則	2	4
三、會計循環	0	0
四、分錄及日記簿	0	0
五、過帳及分類帳	0	0
六、試算及試算表	0	0
七、調整(一)	0	0
八、調整(二)	2	4
九、結帳	0	0
十、財務報表	1	2
十一、加值型營業稅之會計處理	1	2
十二、財務報導觀念架構	3	6
十三、傳票制度	2	4
十四、公司會計基本概念	3	6
十五、現金及內部控制	1	2
十六、應收款項	2	4
十七、存貨	1	2
十八、投資	2	4
十九、不動產、廠房及設備	2	4
二十、無形資產	1	2
二一、負債	2	4
合計	25	50

評量架構-專業科目二 (經濟學)

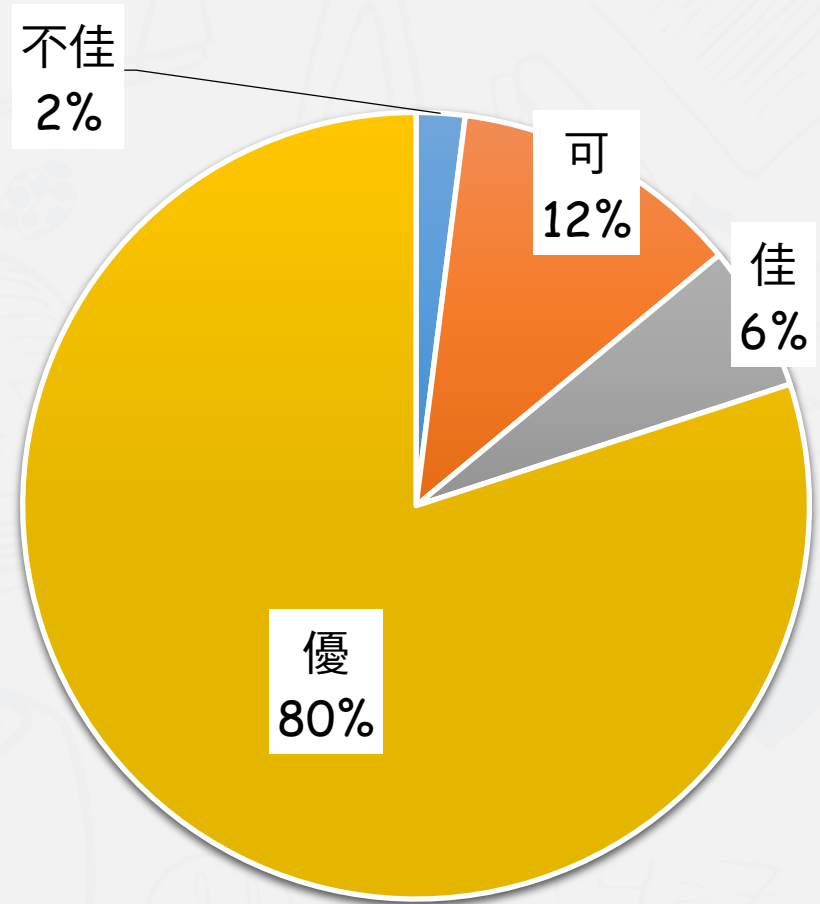
測驗內容	題數	小計(配分)
一、緒論	1	2
二、需要與供給	2	4
三、消費行為的研究	2	4
四、生產理論	1	2
五、成本理論	2	4
六、市場結構與廠商收益	1	2
七、完全競爭市場產量與價格的決定	1	2
八、完全獨占市場產量與價格的決定	1	2
九、不完全競爭市場產量與價格的決定	1	2
十、分配理論	1	2
十一、工資與地租	1	2
十二、利息與利潤	1	2
十三、國民所得	1	2
十四、所得水準的決定	2	4
十五、貨幣與金融	2	4
十六、政府	1	2
十七、國際貿易與國際金融	2	4
十八、經濟波動	1	2
十九、經濟發展與經濟成長	1	2
合計	25	50



難易度及鑑別度分析



難易度分佈



鑑別度分佈

難度與鑑別度交叉表

		難度		
		困難	適中	容易
鑑別度	不佳	2		
	可	12、33、38	5、10	9
	佳	20、21	42	
	優	14、24、27、35	1、3、4、6、7、8、11、13、 15、16、17、18、19、22、23、 25、26、28、29、30、31、32、 34、36、37、39、40、41、43、 44、45、46、47、49、50	48

	難易度			平均	鑑別度				平均
	困難	適中	容易		不佳	可	佳	優	
會計學	24%	72%	4%	0.47	4%	16%	8%	72%	0.51
經濟學	16%	80%	4%	0.51	0%	8%	4%	88%	0.59



題例說明



第22題

甲公司於 X7 年 2 月 1 日銷售商品給乙公司，訂價 \$ 500,000，因為是老顧客，所以以八折優惠價成交，付款條件：2 / 10，n / 30。乙公司於 X7 年 2 月 15 日償還貨款。

若甲公司採淨額法認列銷貨，則 X7 年 2 月 15 日之分錄為何？

- (A) 借記：現金 \$ 400,000，貸記：應收帳款 \$ 400,000
- (B) 借記：現金 \$ 500,000，貸記：應收帳款 \$ 500,000
- (C) 借記：現金 \$ 392,000、銷貨折讓 \$ 8,000，貸記：應收帳款 \$ 400,000
- (D) 借記：現金 \$ 400,000，貸記：應收帳款 \$ 392,000、顧客未享折扣 \$ 8,000

第22題

題例說明

單位：%

鑑別度
優良試題

選項	A	B	C	D*	未答	CTT 難度	CTT 鑑別度
選答比例	14.1	8.34	15.74	61.75	0.00		
高分組 (選答比例)	1.14	0.19	1.35	97.29	0.00	61.75	74.33
低分組 (選答比例)	26.67	20.03	31.27	22.96	0.00		

第36題

若已知一完全競爭之廠商，在價格 $P = 20$ 時，其均衡數量 $Q = 100$ ，則下列有關此廠商在 $Q = 100$ 時之敘述，何者錯誤？

- (A) 邊際收入小於 20
- (B) 平均收入等於 20
- (C) 總收入等於 2,000
- (D) 需求的價格彈性為無窮大



題例說明

單位：%

鑑別度
優良試題

選項	A*	B	C	D	未答	CTT 難度	CTT 鑑別度
選答比例	55.53	11.16	8.61	24.66	0.00		
高分組 (選答比例)	96.72	0.32	0.09	2.87	0.00	55.53	77.33
低分組 (選答比例)	19.39	23.93	21.29	35.29	0.00		

第02題

甲公司之產品附有一年售後服務保證，該公司於 X7 年初成立。依過去經驗估計保證成本為銷貨額的 4%，X7 年銷貨 \$ 1,200,000；X8 年銷貨 \$ 1,800,000，X7 年實際售後服務支出為 \$ 20,000。若 X8 年帳列與售後服務相關支出（包含產品保證費用與銷貨成本）之金額合計為 \$ 80,000，則 X8 年實際售後服務支出金額為何？（依金融監督管理委員會認可之國際財務報導準則（IFRS），產品保證費用為銷貨成本項目）

- (A) \$ 72,000
- (B) \$ 80,000
- (C) \$ 108,000
- (D) \$ 120,000



題例說明

單位：%

鑑別度
不佳試題

項目	A	B	C*	D	未答	CTT 難度	CTT 鑑別度
選答比例	24.39	39.23	26.75	9.54	0.00		
高分組 (選答比例)	21.51	49.68	22.87	5.85	0.00	26.75	-6.43
低分組 (選答比例)	23.55	34.83	29.3	12.25	0.00		

第12題

下列有關負債準備的敘述，何者正確？

- (A) 它是因過去事項而讓企業負有現時義務
- (B) 負債發生機率等於 50 %，且金額能可靠估計
- (C) 負債發生機率高於 50 %，惟金額無法可靠估計
- (D) 法院尚未判決之訴訟案件，皆須估計負債準備入帳



困難度
高試題

題例說明

單位：%



困難度
高試題

選項	A*	B	C	D	未答	CTT 難度	CTT 鑑別度
選答比例	25.69	37.73	17.11	19.43	0.00		
高分組 (選答比例)	43.77	43.96	5.45	6.81	0.00	25.69	25.53
低分組 (選答比例)	18.24	27.53	28.42	25.78	0.00		

第48題

下列有關新臺幣幣值的敘述，何者正確？

- (A) 1 元新臺幣可兌換的日圓由 3.6535 變為 3.5585，新臺幣相對日圓為貶值
- (B) 1 瑞士法郎可兌換的新臺幣由 30.82 變為 30.23，瑞士法郎相對新臺幣為升值
- (C) 100 韓圓可兌換的新臺幣由 2.754 變為 2.635，韓圓相對於新臺幣為升值
- (D) 1 元新臺幣可兌換的澳幣由 0.0438 變為 0.0423，新臺幣相對澳幣為升值



困難度
低試題

題例說明

單位：%



困難度
低試題

項目	A*	B	C	D	未答	CTT 難度	CTT 鑑別度
選答比例	70.92	9.22	8.44	11.31	0.00		
高分組 (選答比例)	91.23	1.5	1.65	5.6	0.00	70.92	48.02
低分組 (選答比例)	43.21	20.41	18.91	17.21	0.00		

108試題評論

- 整卷試題平均難度P值為**0.49**，難易度適中。
- 平均鑑別度D值為**0.55**，表示鑑別度優。
- 整卷試題鑑別度優、佳、可合計占**98%**。
- 會計考題有深入觀念試題，能測驗出考生學習是真正理解或死記會計處理。
- 經濟考題用心於題目設計，試題綜合內容貫穿章節；計算題答題須具備完整的公式、概念，才能答對。



報告完畢 敬請指教



技專校院入學測驗中心

Testing Center Technological & Vocational Education