

107學年度 統測試題研討會 衛生與護理類

107年10月



技專校院入學測驗中心

Testing Center Technological & Vocational Education



目錄

Contents

01 專業科目一

02 專業科目二



專業科目一

- 01 評量架構
- 02 整卷分析
- 03 難易度及鑑別度分析
- 04 題例說明

01

評量架構

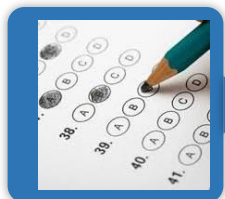
測驗內容		題數	小計(配分)
1	一、生命的共同性與多樣性	9	18
2	二、植物的生理	8	16
3	三、人體的生理	16	32
4	四、遺傳	7	14
5	五、生物技術及其應用	3	6
6	六、生物與環境	7	14
合計		50	100



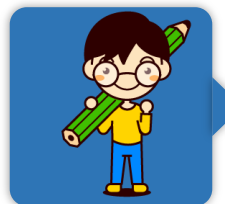
02

整卷分析

107年度

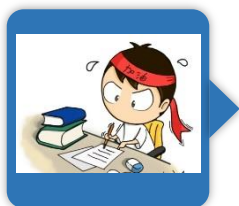


選擇題50題：100分



專業科目一

平均分數**62.32**/69.71(106年)
標準差**18.85**/18.07(106年)



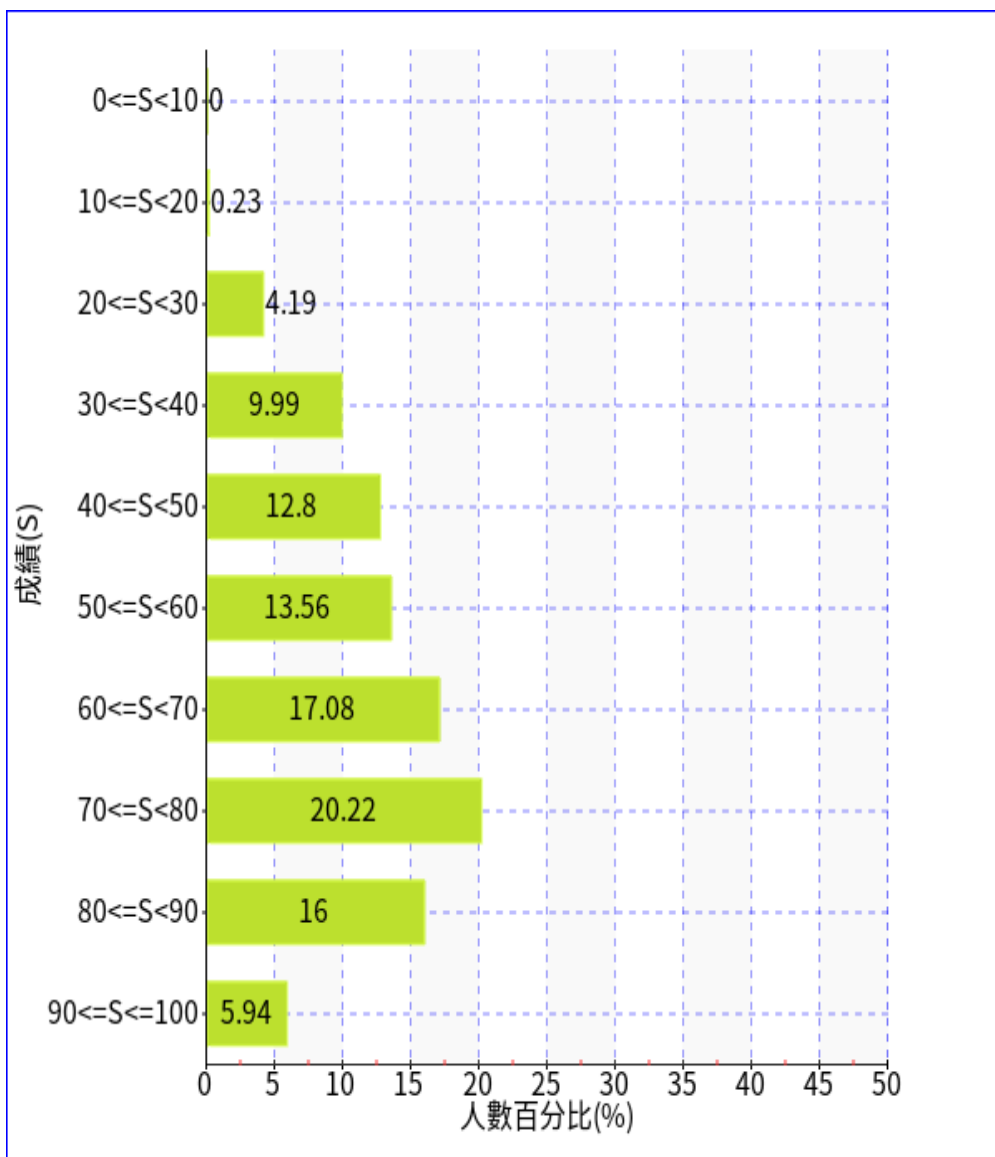
專業科目一

到考人數**3,032**人/2,853人(106年)
考試時間100分鐘



專業科目一

信度**0.90**/0.9063(106年)
極值0 · 100



107學年度

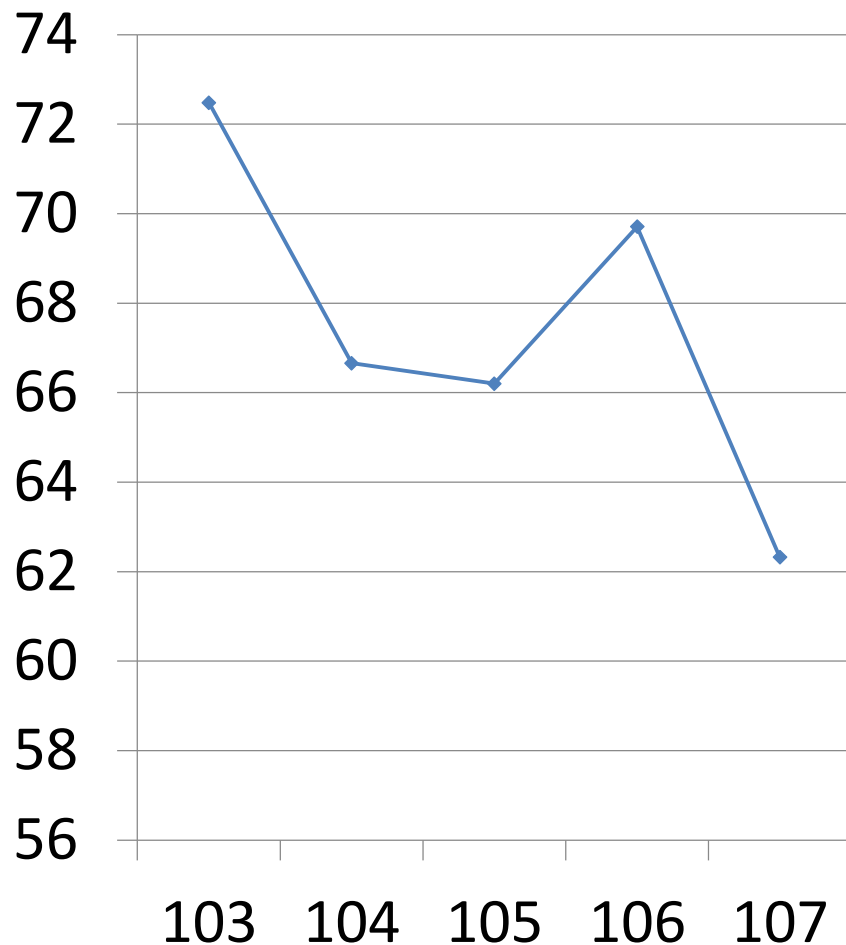
專業科目一

平均分數：62.32

106學年度

專業科目一

平均分數：69.71



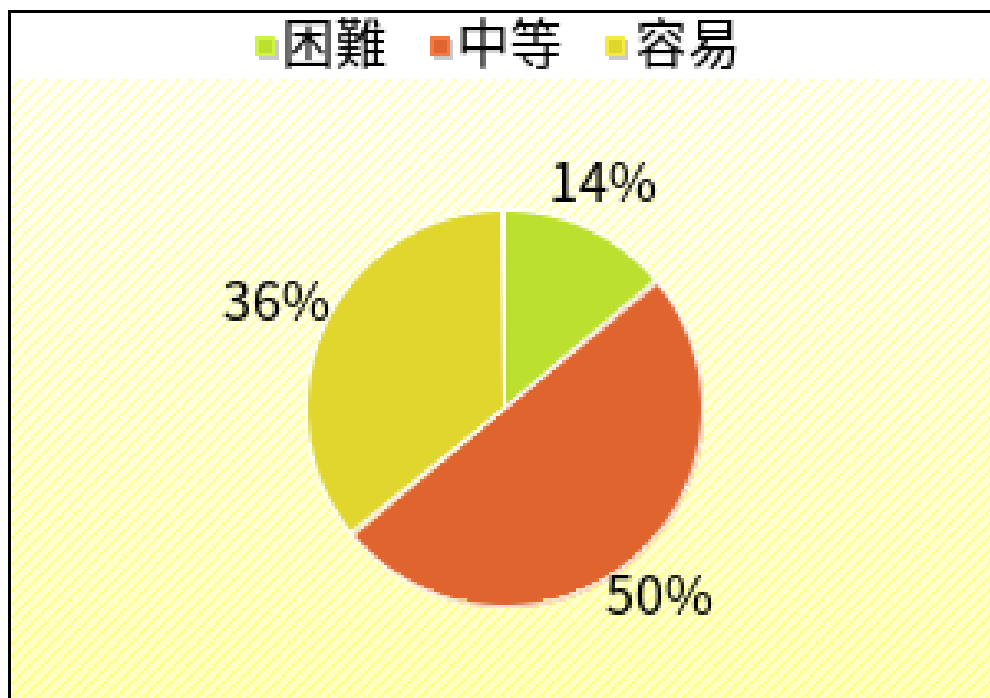
103-107年度
專業科目一
平均分數

—●— 專一平均分數

03

難易度及鑑別度分析

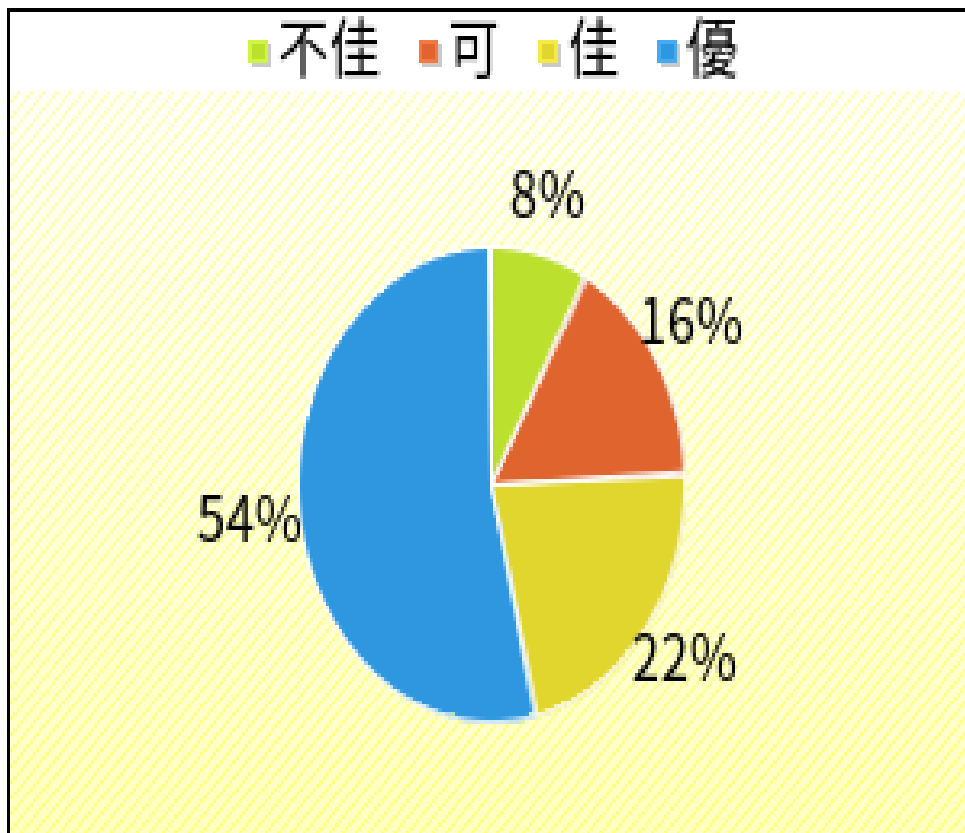
專業科目一 難易度



易 : $P > 0.70$

中 : $0.4 \leq P \leq 0.7$

難 : $P < 0.4$

專業科目一
鑑別度

鑑別度值：

優： $R > 0.4$ 佳： $0.3 > R \leq 0.4$ 可： $0.2 \leq R < 0.3$ 不佳： $R < 0.2$

難度與鑑別度交叉表

		難度		
		困難	中等	容易
鑑別度	不佳	25	15	17、46
	可、佳	3、5、11、19、34	9、10、14、21、24、29	4、6、20、44、45 47、48、49
	優	1	2、8、12、16、18 22、23、26、27、 30、33、35、37、 39、40、41、42、 50	7、13、28、31、 32、36、38、43

04

題例說明

第2 題

有關植物界的敘述，下列何者正確？

- (A) 大多數蕨類植物的精卵結合需以水為媒介
- (B) 皆具有運輸水分與養分的維管束
- (C) 苔蘚類植物具有真正的根、莖、葉構造
- (D) 被子植物的種子裸露

題例說明

鑑別度
優良試題

選答比例	A*	B	C	D	未答	CTT 難度	CTT 鑑別度
選答比例	0.6913	0.1801	0.0343	0.0940	0.0003	0.6913	0.6124
高分組 (選答比例)	0.9520	0.0250	0.0080	0.0150	0.0000		
低分組 (選答比例)	0.3397	0.4066	0.0569	0.1968	0.0000		

第15題

有關光合作用暗反應過程的敘述，下列何者正確？

- (A) CO_2 先與二碳糖結合再形成三碳的甘油酸
- (B) CO_2 先與五碳糖結合再形成兩個三碳的甘油酸
- (C) 甘油酸吸收光能轉變成三碳酸
- (D) 所形成的三碳酸大部分轉變成六碳糖

題例說明

鑑別度
不佳試題

	A	B*	C	D	未答	CTT 難度	CTT 鑑別度
選答比例	0.1672	0.4495	0.0943	0.2886	0.0003		
高分組 (選答比例)	0.1299	0.4525	0.0500	0.3676	0.0000	0.4495	0.0110
低分組 (選答比例)	0.2218	0.4416	0.1728	0.1628	0.0010		

第25題

健康人類的哪一種大腦皮層功能區位於最靠近小腦的大腦枕葉？

(A) 視覺

(B) 聽覺

(C) 味覺

(D) 皮膚感覺

題例說明

困難度
高試題

	A*	B	C	D	未答	CTT 難度	CTT 鑑別度
選答比例	0.3971	0.2180	0.1590	0.2249	0.0010		
高分組 (選答比例)	0.4895	0.1798	0.1399	0.1908	0.0000	0.3971	0.1508
低分組 (選答比例)	0.3387	0.2368	0.1858	0.2368	0.0020		

第17題

有關果實與種子傳播，下列何者正確？

- (A) 鬼針草果實靠風力傳播
- (C) 槭樹果實靠動物傳播

- (B) 鳳仙花種子靠動物傳播
- (D) 蒲公英果實靠風力傳播

題例說明

困難度
低試題

題類	A	B	C	D*	未答	CTT 難度	CTT 鑑別度
選答比例	0.0148	0.0544	0.1039	0.8262	0.0007		
高分組 (選答比例)	0.0030	0.0230	0.0909	0.8831	0.0000	0.8262	0.0789
低分組 (選答比例)	0.0380	0.0779	0.0779	0.8042	0.0020		

- 整卷試題平均難度P值為0.6232，難易適中。
- 平均鑑別度D值為0.4293，表示鑑別度佳。
- 整卷試題鑑別度優、佳、可，共合計占92%。



專業科目二

- 01 評量架構
- 02 整卷分析
- 03 難易度及鑑別度分析
- 04 題例說明



01

評量架構

測驗內容	題數	小計(配分)
1 一、健康生活型態	11	22
2 二、安全生活	9	18
3 三、健康消費	5	10
4 四、心理健康	7	14
5 五、無菸與無物質濫用生活	3	6
6 六、性健康	15	30
合計	50	100

02

整卷分析

107年度



選擇題50題：100分



專業科目二

平均分數**70.50**/73.67(106年)
標準差**14.06**/12.24(106年)



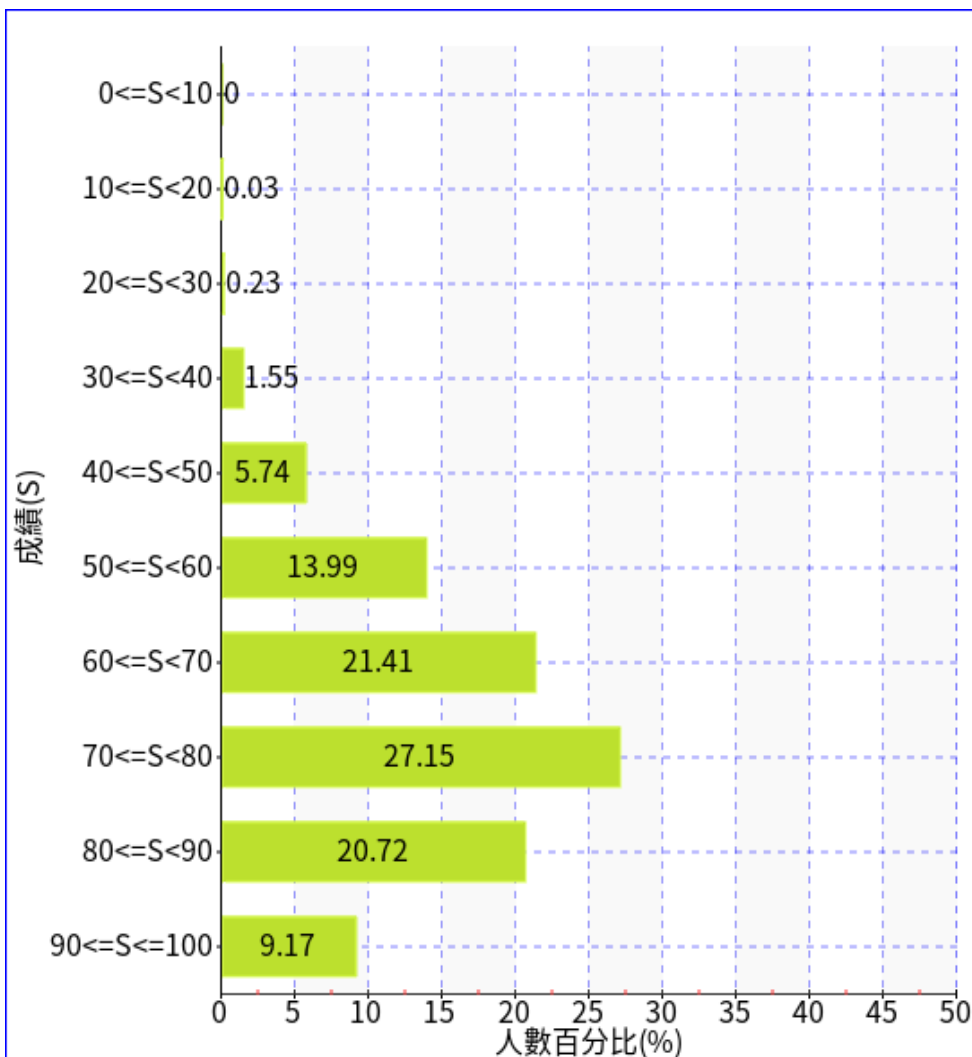
專業科目二

到考人數**3,031**人/2,851人(106年)
考試時間100分鐘



專業科目二

信度**0.85**/0.8069(106年)
極值0，100



107學年度

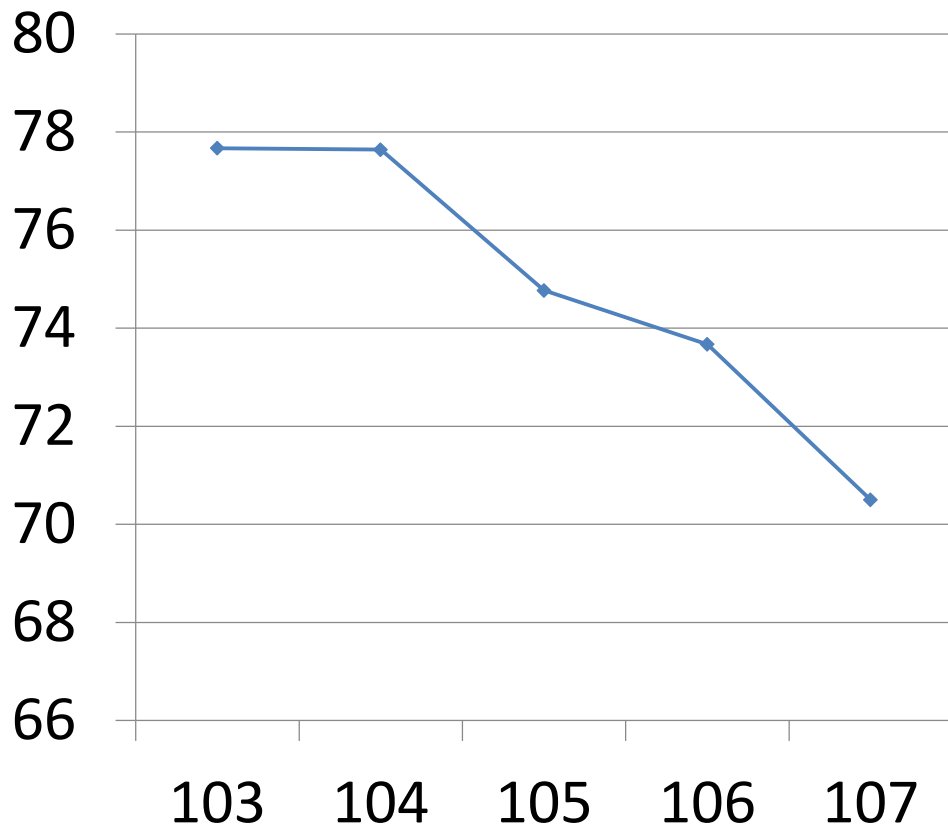
專業科目二

平均分數：70.50

106學年度

專業科目二

平均分數：73.67



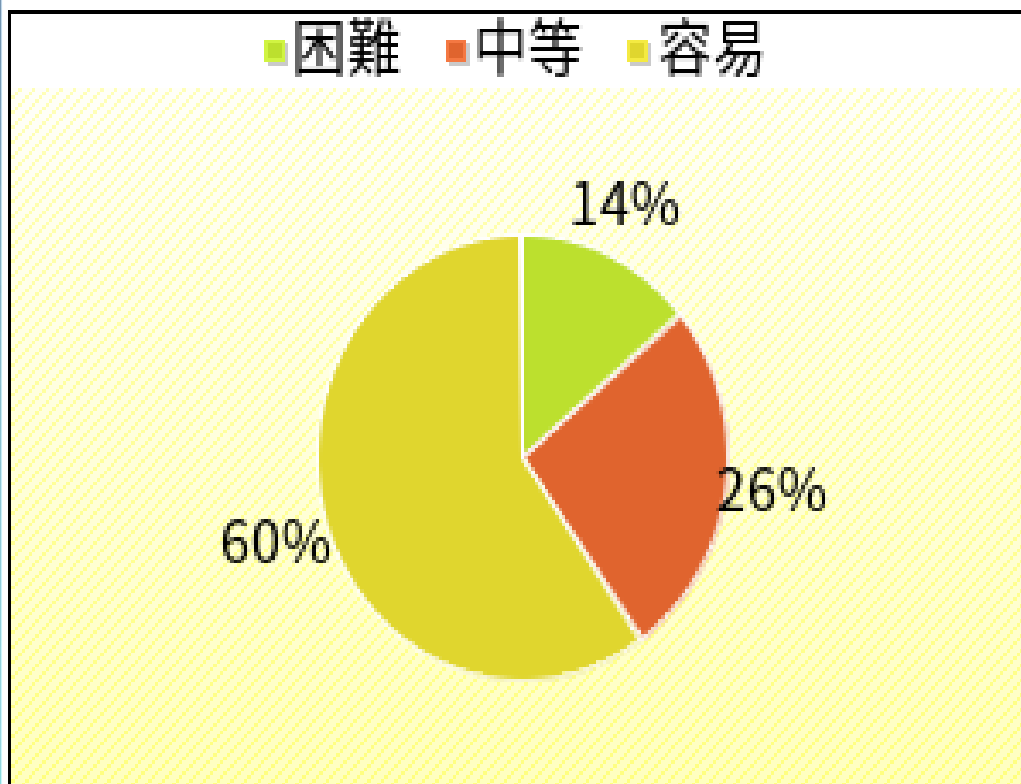
103-107年度
專業科目二
平均分數

—◆— 專二平均分數

03

難易度及鑑別度分析

專業科目二 難易度

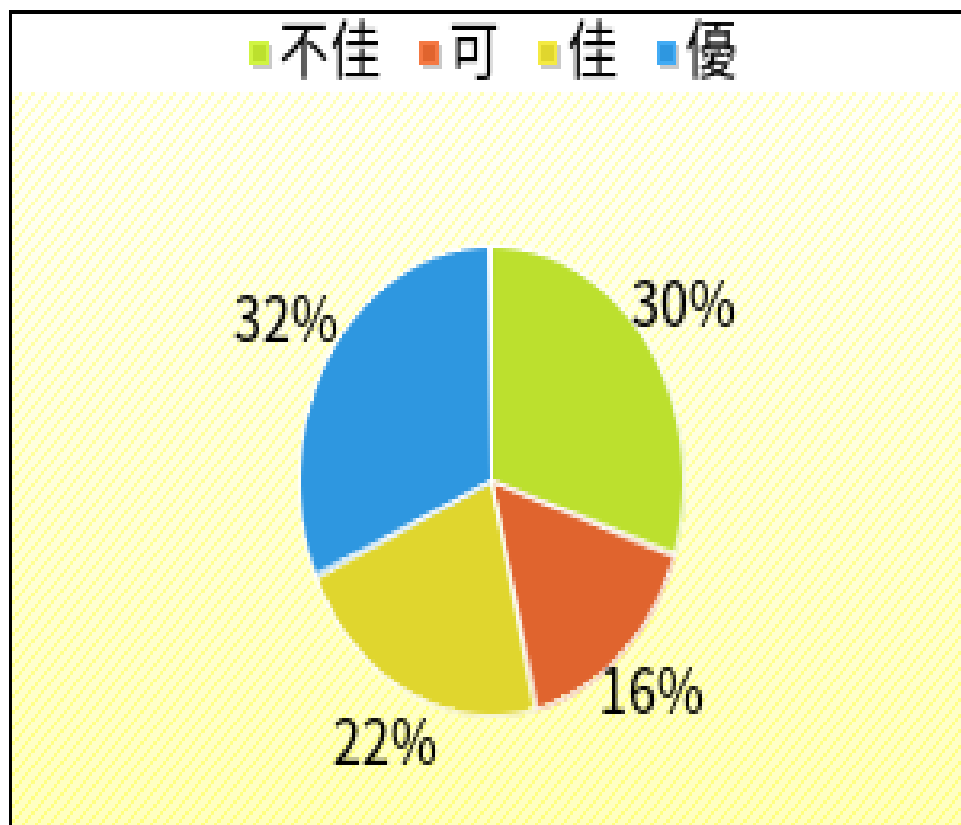


易 : $P > 0.70$

中 : $0.4 \leq P \leq 0.7$

難 : $P < 0.4$

專業科目二 鑑別度



鑑別度值：

優： $R > 0.4$

佳： $0.3 > R \leq 0.4$

可： $0.2 \leq R < 0.3$

不佳： $R < 0.2$

難度與鑑別度交叉表

		難度		
		困難	中等	容易
鑑別度	不佳	15		5、12、14、20、 21、22、24、25、 29、31、38、41、 44、45
	可、佳	18、33、48	13、16、30、34	2、3、6、8、9、 17、19、26、27、 36、40、49
	優	1、7、46	10、11、32、35、 37、39、42、47、 50	4、23、28、43



04

題例說明

第1題

關於國內癌症免費篩檢服務，下列何者正確？

- (A) 30歲以上婦女每兩年一次乳房攝影
- (B) 45 ~ 69歲婦女每年兩次子宮頸抹片檢查
- (C) 40歲以上國人每兩年一次糞便潛血檢查
- (D) 30歲以上吸菸者每兩年一次口腔黏膜檢查

題例說明

鑑別度
優良試題

	A	B	C	D*	未答	CTT 難度	CTT 鑑別度
選答比例	0.2903	0.1666	0.1775	0.3649	0.0007		
高分組 (選答比例)	0.1379	0.0330	0.1059	0.7223	0.0010	0.3649	0.6214
低分組 (選答比例)	0.3766	0.3317	0.1898	0.1009	0.0010		

第5題

下列哪一項運動主要訓練核心肌群的肌肉力量？

(A) 快步走路 (B) 騎腳踏車 (C) 打太極拳 (D) 仰臥起坐

題例說明

鑑別度
不佳試題

	A	B	C	D*	未答	CTT 難度	CTT 鑑別度
選答比例	0.0228	0.0551	0.0271	0.8948	0.0003		
高分組 (選答比例)	0.0100	0.0270	0.0090	0.9540	0.0000	0.8948	0.1349
低分組 (選答比例)	0.0390	0.0829	0.0579	0.8192	0.0010		

第15題

常見食品添加物對健康可能的影響，下列敘述何者正確？

- (A) 豆腐中加入雙氧水作為殺菌劑，可能引起頭痛、嘔吐
- (B) 香腸中加入亞硝酸鹽作為保色劑，會導致短暫失去味覺
- (C) 飲料中加入糖精作為人工甘味劑，會導致蕁麻疹、氣喘
- (D) 蜜餞中加入亞硫酸鹽作為漂白劑，可能引起膀胱癌

題例說明

困難度
高試題

	A*	B	C	D	未答	CTT 難度	CTT 鑑別度
選答比例	0.3454	0.1181	0.2441	0.2923	0.0000		
高分組 (選答比例)	0.4805	0.1109	0.2498	0.1588	0.0000	0.3454	0.1708
低分組 (選答比例)	0.3097	0.1389	0.1828	0.3686	0.0000		

第21題

關於危險辨識與預防，下列敘述何者正確？

- ① 走路時使用手機聽音樂
- ② 工讀面試時請朋友陪伴
- ③ 桌角用泡棉或紙包起來防撞傷
- ④ 天冷時需緊關窗戶防感冒

- (A) ① ② (B) ② ③ (C) ③ ④ (D) ① ④

困難度
低試題

	A	B*	C	D	未答	CTT 難度	CTT 鑑別度
選答比例	0.0026	0.9640	0.0294	0.0040	0.0000		
高分組 (選答比例)	0.0000	0.9970	0.0030	0.0000	0.0000	0.9640	0.0909
低分組 (選答比例)	0.0060	0.9061	0.0799	0.0080	0.0000		

- 整卷試題平均難度P值為0.7501，難度偏易。
- 平均鑑別度D值為0.3121，表示鑑別度優。
- 整卷試題鑑別度優、佳、可，共合計占70%。



報告完畢 敬請指教



技專校院入學測驗中心
Testing Center Technological & Vocational Education