



107學年度

統測試題研討會 共同科目英文科

107年10月



技專校院入學測驗中心

Testing Center Technological & Vocational Education



目錄

Contents

- 01 評量架構
- 02 整卷分析
- 03 難易度及鑑別度分析
- 04 題例說明
- 05 非選擇題閱卷說明



01

評量架構

測驗內容	能力層次	題數	小計(配分)
1	一、人際關係	8	16
2	二、休閒、娛樂與運動	3	6
3	三、日常生活	12	24
4	四、現代科技	6	12
5	五、文化與風俗民情	1	2
6	六、文學與藝術	3	6
7	七、語言	0	0
8	八、工、商、農業等知識	1	2
9	九、環境教育	4	8
10	十、就業	1	2
11	十一、國際觀	0	0
12	十二、國際觀與環境	1	2
13	十三、旅遊、運輸與交通	1	2
合計		41	82



02

整卷分析

		106學年度	107學年度
考生人數		106682	109904
選擇題題數		41	41
考試時間		100分鐘	
選擇	1.平均分數	38.87	39.51
	2.標準差	19.21	18.06
	3.極值	0, 82	0, 82
	4.信度	0.92	0.91
整卷	1.平均分數	44.94	45.78
	2.標準差	23.78	23.31

Te 選擇題各大題分析

技專校院入學測驗中心

Testing Center Technological & Vocational Education

	題數	平均難度	平均鑑別度
I 字彙題	11	0.49(中)	0.48(優)
II 對話題	10	0.61(中)	0.67(優)
III 綜合測驗	10	0.36(難)	0.33(佳)
IV 閱讀測驗	10	0.47(中)	0.50(優)

難易度分析：

(答對人數/總人數)

易： $P > 0.70$

中： $0.4 \leq P \leq 0.7$

難： $P < 0.4$

鑑別度值：

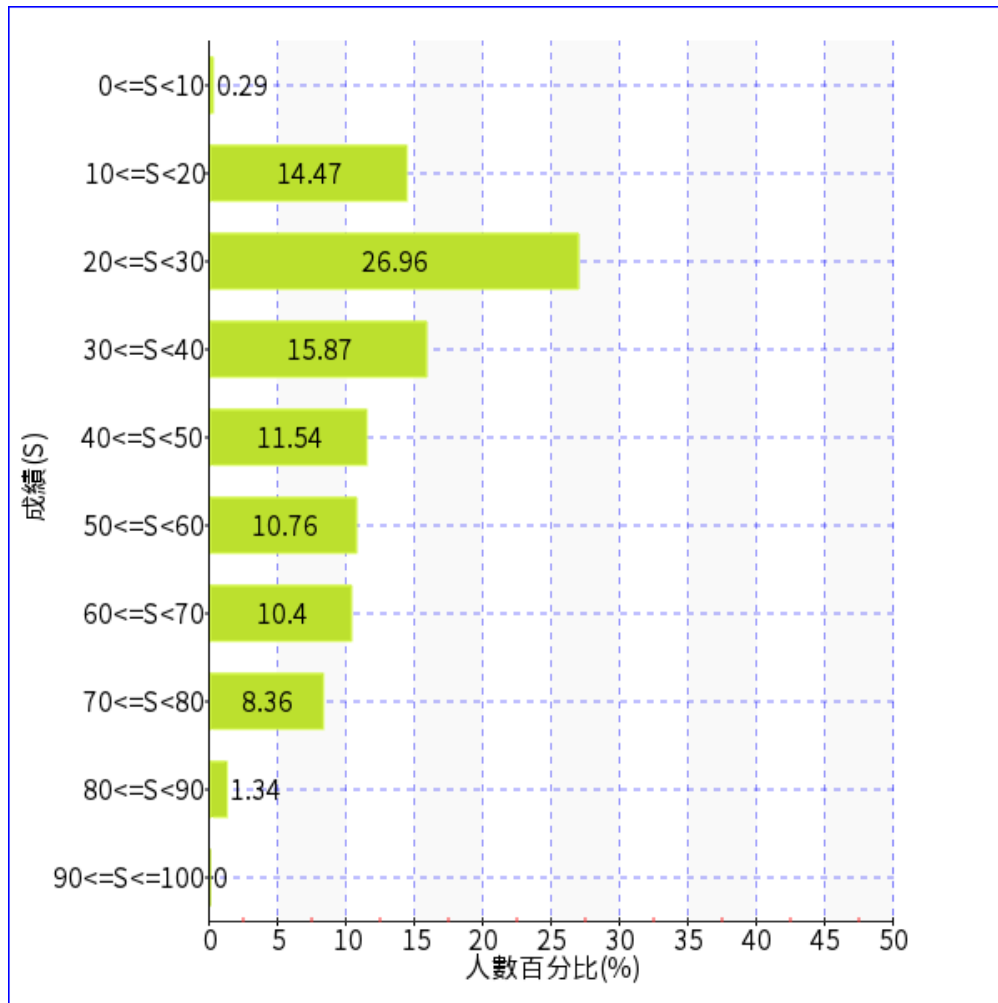
(高分組答對百分比-低分組答對百分比)

優： $R > 0.4$

佳： $0.3 > R \leq 0.4$

中： $0.2 \leq R < 0.3$

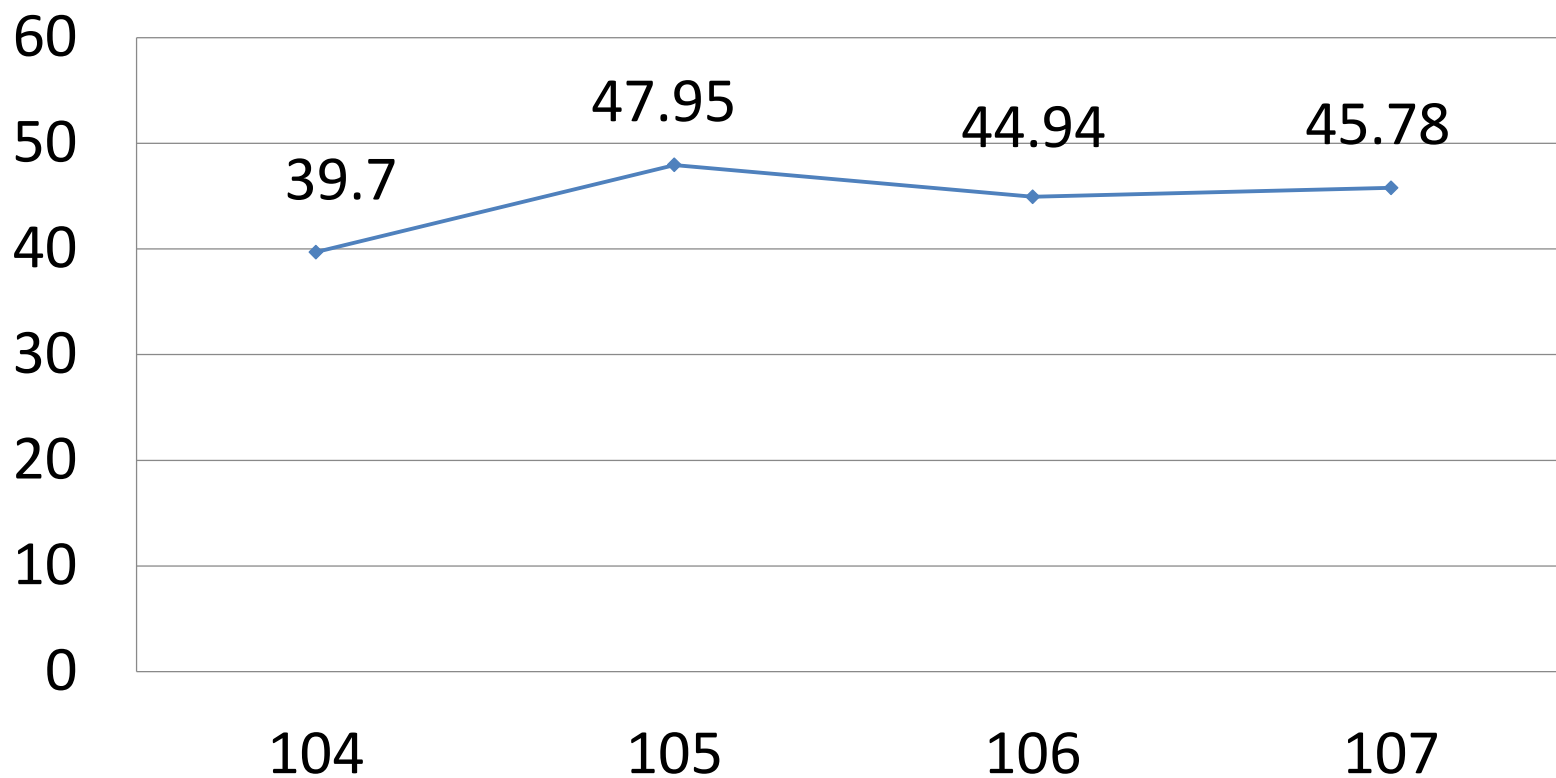
劣： $R < 0.2$



107學年度

平均分數：39.51

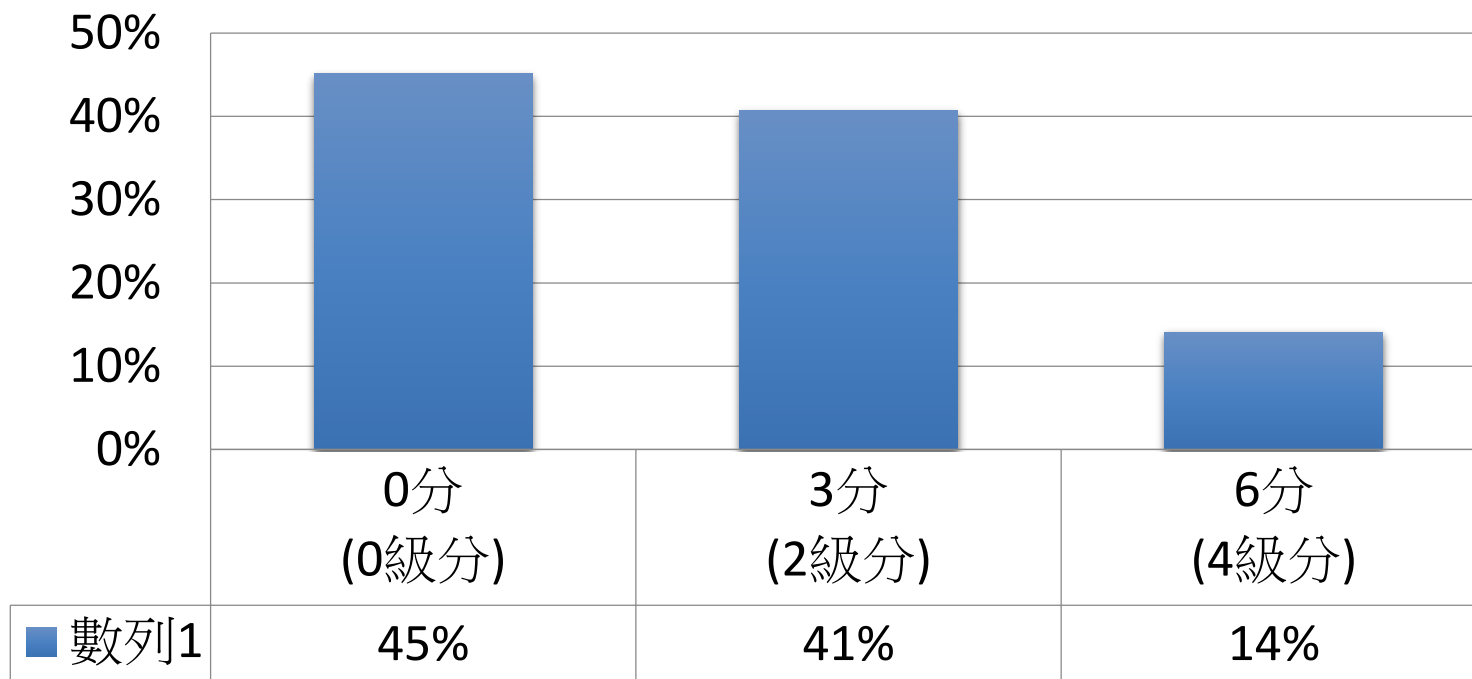
整卷平均分數



填充題

	106學年度	107學年度
平均	1.58分	2.07分

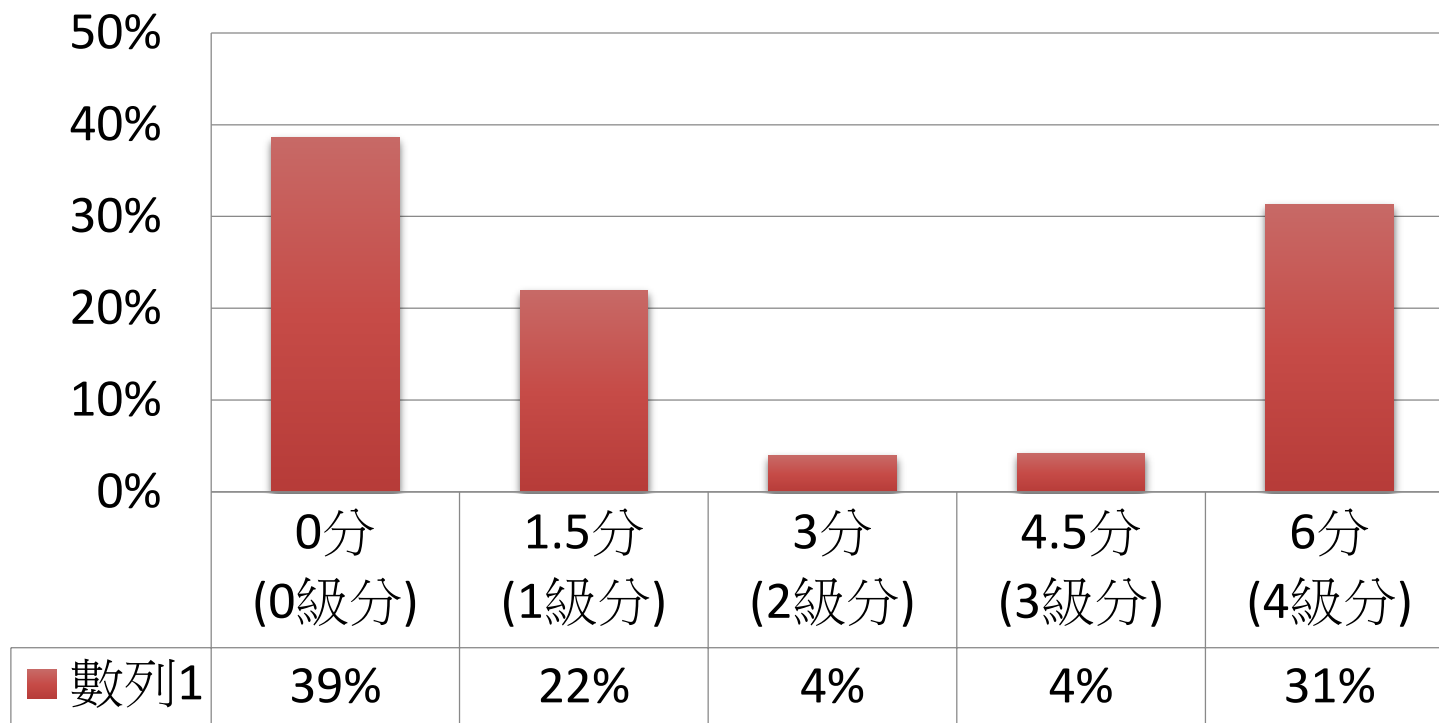
1填充題



句子重組

	106學年度	107學年度
平均	3.11分	2.52分

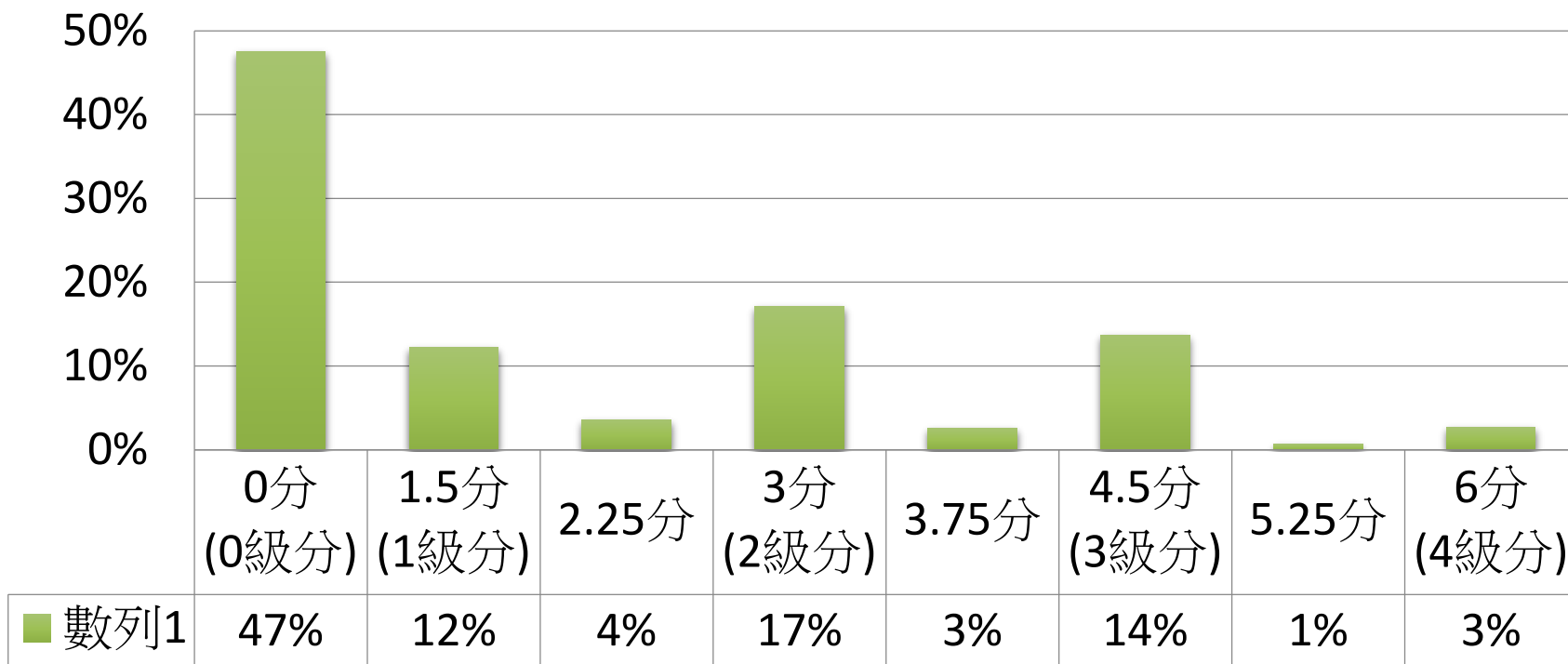
2句子重組



中譯英

	106學年度	107學年度
平均	1.40分	1.69分

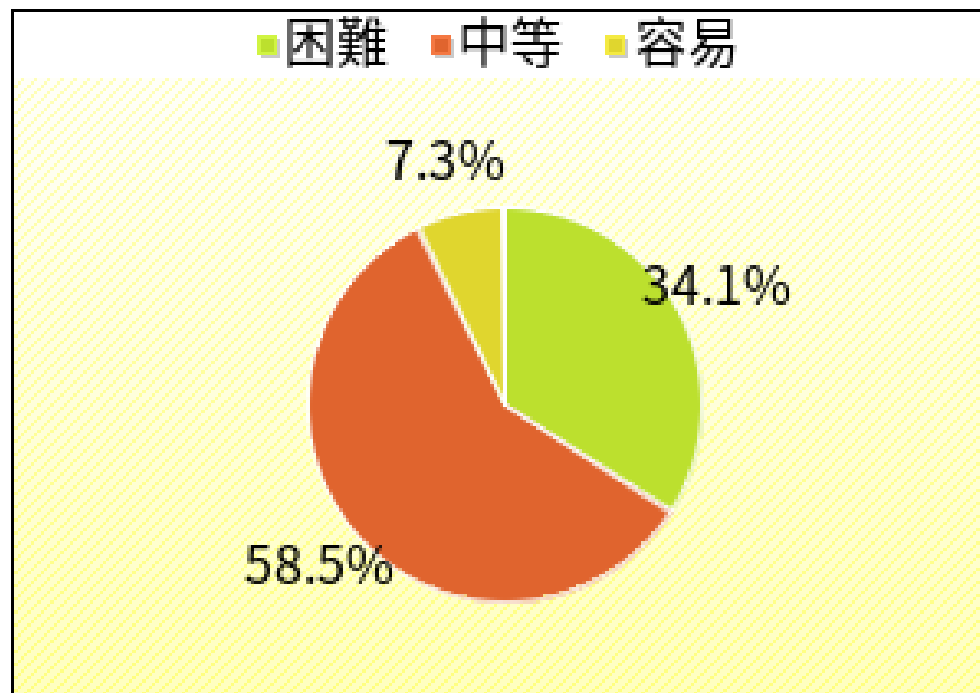
3中譯英





03

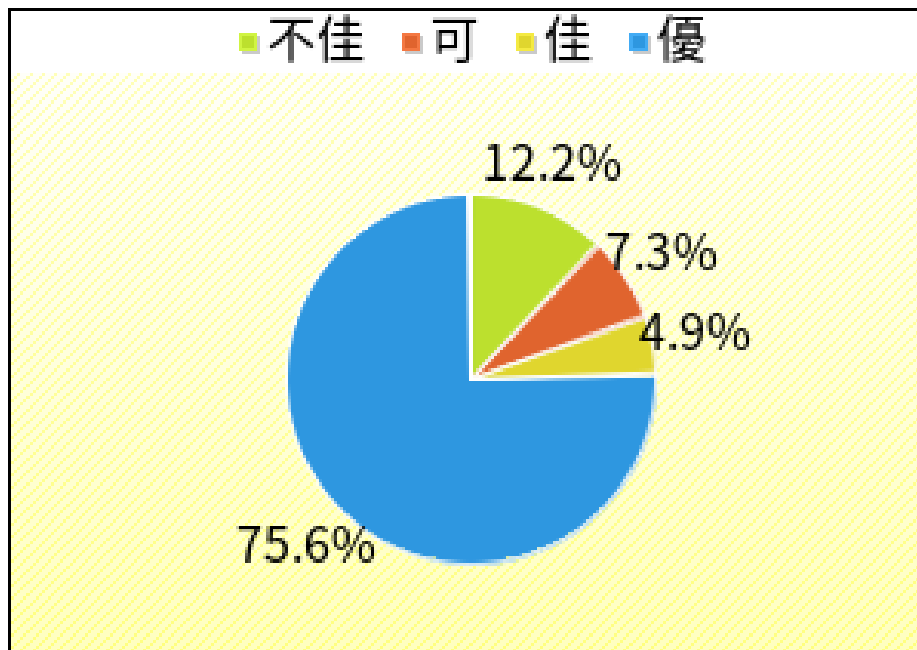
難易度及鑑別度分析



易 : $P > 0.70$

中 : $0.4 \leq P \leq 0.7$

難 : $P < 0.4$



鑑別度值：

優： $R > 0.4$

佳： $0.3 > R \leq 0.4$

中： $0.2 \leq R < 0.3$

劣： $R < 0.2$

		難度		
		困難	中等	容易
鑑別度	不佳	7、10、22、23、29		
	可、佳	25、30、31、37、41		
	優	4、11、35、39	1、2、3、5、6、9、12、13、14、15、16、17、18、19、20、21、24、26、27、28、34、36、38、40	8、32、33



04

題例說明

第18題

題例說明

- Salesperson: I strongly recommend sports cars because they're right for you.
 Justine: Hmm, they're really nice.
 Salesperson: Look at this red one. It's pretty cool.
 Justine: Yes, it is. _____
 Salesperson: Then what about a family car? It's bigger and not that expensive.
 Justine: Oh, I don't know. Let me think it over.
- (A) And I think red is the color of the year.
 (B) But it's small and I really can't afford it.
 (C) And I've been dreaming of having a red car.
 (D) But you shouldn't make your decision now.



選項	A	B*	C	D	未答	CTT 難度	CTT 鑑別度
選答比例	0.0924	0.6404	0.1823	0.0840	0.0009	0.6404	0.7108
高分組 (選答比例)	0.0042	0.9842	0.0088	0.0027	0.0000		
低分組 (選答比例)	0.1833	0.2734	0.3627	0.1784	0.0022		

題例說明

鑑別度
不佳試題

第7題

Many people living in the downtown are often bothered by the _____ noise of heavy traffic all day long.

(A) ambitious

(B) constant

(C) elegant

(D) glorious

選項	A	B*	C	D	未答	CTT 難度	CTT 鑑別度
選答比例	0.2159	0.3644	0.2268	0.1914	0.0014		
高分組 (選答比例)	0.2115	0.4127	0.1689	0.2063	0.0007	0.3644	0.0836
低分組 (選答比例)	0.2167	0.3291	0.2842	0.1677	0.0022		

題例說明

困難度
高試題

第11題

Leonardo da Vinci (達文西) is definitely an important figure in the history of art.

(A) absolutely (B) relatively (C) suspiciously (D) temporarily

選項	A*	B	C	D	未答	CTT 難度	CTT 鑑別度
選答比例	0.3336	0.2424	0.2747	0.1477	0.0015		
高分組 (選答比例)	0.6211	0.1237	0.1782	0.0767	0.0002	0.3336	0.4675
低分組 (選答比例)	0.1535	0.3401	0.3181	0.1860	0.0023		20

題例說明

第33題

Jane is planning a two-day trip to Hualien. She likes sunny days, so which period would be the best choice for the trip?

- (A) Monday to Tuesday
(B) Tuesday to Wednesday
(C) Wednesday to Thursday
(D) Thursday to Friday

困難度
低試題

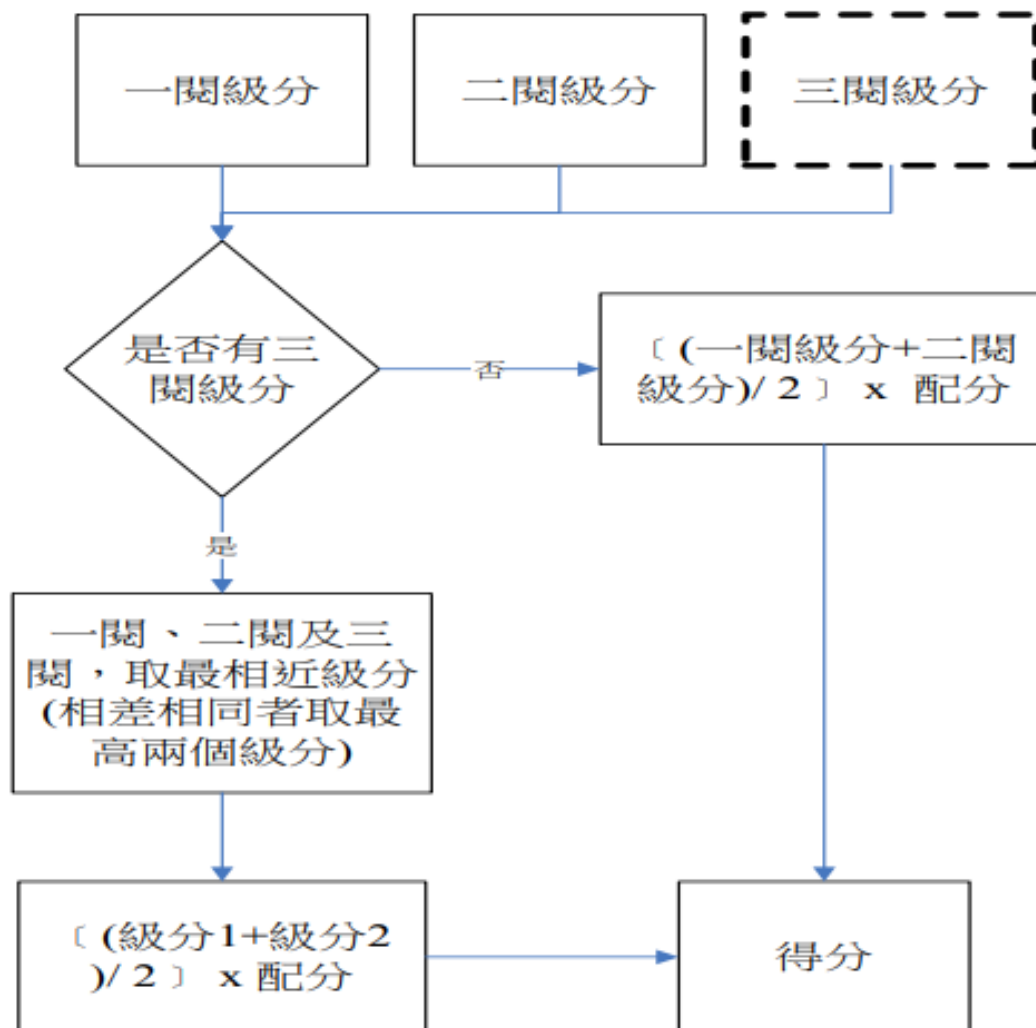
選項	A*	B	C	D	未答	CTT 難度	CTT 鑑別度
選答比例	0.8086	0.0679	0.0658	0.0565	0.0012		
高分組 (選答比例)	0.9944	0.0029	0.0008	0.0018	0.0001	0.8086	0.4848
低分組 (選答比例)	0.5096	0.1718	0.1726	0.1429	0.0031		21

- 選擇題試題平均難度P值為0.4819，難易適中。
- 選擇題平均鑑別度D值為0.4961，表示鑑別度優。
- 選擇題試題鑑別度優、佳、可合計占87.8%。



05

非選擇題閱卷說明



	題數	配分
填充題	1題(2小格)	6分(共2小格，1小格3分)
句子重組	1題	6分
中譯英	1題	6分

填充題:

1. 為了保持健美，我姊姊每週在健身房運動兩次。

To keep fit, my sister w_____ ① _____ out at the gym t_____ ② _____ a week.

◆ 參考答案：

① works 或 worked

② twice

◆ 評分說明：

本年度填充題第一格考量中文題意並未限定時態，故使用現在簡單式(works)或過去簡單式(worked)皆給分。

級分	說明
4	2 個空格皆正確。
2	僅 1 個空格正確。
0	2 個空格皆錯誤。

句子重組:

2. the government / controlling air pollution / Many people / didn't do a good job in / complained that

◆ 參考答案：

Many people complained that the government didn't do a good job in controlling air pollution.

◆ 評分說明：

級分	評分說明
4	所有字詞組合正確，且拼字、大小寫及標點均無誤。
3	(1) 所有字詞組合正確，但有拼字、字詞增減或標點錯誤。 (2) 多數字詞組合正確，且無拼字、字詞增減或標點錯誤。
2	(1) 多數字詞組合正確，但有拼字、字詞增減或標點錯誤。 (2) 半數字詞組合正確，且無拼字、字詞增減或標點錯誤。
1	(1) 半數字詞組合正確，但有拼字、字詞增減或標點錯誤。 (2) 少數字詞組合正確，且無拼字、字詞增減或標點錯誤。
0	(1) 少數字詞組合正確，但有拼字、字詞增減或標點錯誤。 (2) 所有字詞組合錯誤。 (3) 只抄引導文字、題目或其他試題。 (4) 空白(未書寫文字)。

中譯英：

3. 我的同學們正在討論如何節約能源。

◆ 參考答案：

My	classmates / schoolmates	are / were	discussing / talking about	how to	save / conserve	energy / resources / power / electricity.	
					decrease / reduce	energy / resource / power / electricity	use / usage / waste.

◆ 評分說明：

級分	評分說明
4	能充分表達原文題意，句子結構正確，且文法、標點及用字遣詞正確無誤。
3	能適切表達原文題意，句子結構正確，但文法、標點或用字遣詞稍有錯誤。
2	僅能部分表達原文題意，句子結構不良，文法、標點或用字遣詞有錯誤。
1	幾乎無法表達原文題意，句子結構不良，文法、標點或用字遣詞有錯誤。
0	(1) 無法表達原文題意，內容完全錯誤。 (2) 只抄題目或其他試題。 (3) 空白(未書寫文字)。

- 非選擇題0分比例占每題作答人數約4成。
- 本年度句子重組因詞組較長，導致學生抄寫時易抄錯，故平均分數略降。



報告完畢 敬請指教



技專校院入學測驗中心
Testing Center Technological & Vocational Education