



# 九十八學年度技術校院二年制 統一入學測驗試題

准考證號碼：

(請考生自行填寫)


護理類(二)

專業科目(二)  
計算機概論

## 【注意事項】

1. 請核對考試科目與報考群(類)別是否相符。
2. 請檢查答案卡、座位及准考證三者之號碼是否完全相同，如有不符，請監試人員查明處理。
3. 本試卷共 50 題，每題 2 分，共 100 分，答對給分，答錯不倒扣。
4. 本試卷均為單一選擇題，每題都有 (A)、(B)、(C)、(D) 四個選項，請選一個最適當答案，在答案卡同一題號對應方格內，用 **2B** 鉛筆塗滿方格，但不超出格外。
5. 本試卷空白處或背面，可做草稿使用。
6. 請在試卷首頁准考證號碼之方格內，填上自己的准考證號碼，考完後將「答案卡」及「試題」一併繳回。
7. 有關數值計算的題目，以最接近的答案為準。

1. 十進位數字 2009 與八進位數字 2007 相加後，其結果為何？  
(A)  $(410)_{16}$                       (B)  $(BE0)_{16}$                       (C)  $(3040)_{16}$                       (D)  $(4016)_{16}$
2. 小明欲製作「電腦硬體發展」之簡報，下列何者是正確的硬體元件發展順序？  
(A) 真空管 電晶體 積體電路 超大型積體電路  
(B) 真空管 積體電路 電晶體 超大型積體電路  
(C) 積體電路 電晶體 超大型積體電路 真空管  
(D) 電晶體 積體電路 超大型積體電路 真空管
3. 欲製作 2008 年各類商品的銷售排行榜，可用下列何種軟體？  
(A) Excel                      (B) Exe2bin                      (C) Expand                      (D) Explorer
4. 藍芽手機的「藍芽」是指下列何項功能？  
(A) 無線傳輸                      (B) 拍照錄影                      (C) 遊戲軟體                      (D) 觸控螢幕
5. 有關電腦科技應用於生活的敘述，下列何者正確？  
(A) SOHO 是一種遠端連線的保全系統  
(B) RFID 是結合無線技術及衛星的導航系統  
(C) FOXY 是一種透過視覺與觸覺模擬真實環境的系統  
(D) VOD 能讓學生透過電腦網路，依個人偏好主題進行遠距學習
6. 下列哪項行為不屬於著作權的合理使用範圍？  
(A) 將 BBS 上收集來的文章裝訂成冊販賣  
(B) 將自己購買的有版權 CD 播放給女朋友聽  
(C) 因正常瀏覽網頁而產生了暫時性的重製檔案  
(D) 影印期刊中的一篇文章做為撰寫碩士論文時的參考
7. 下列哪組密碼，相對而言是比較安全的？  
(A) 學校電話號碼，如 87654321                      (B) 女朋友的暱稱，如 MyJolin  
(C) 身份證字號，如 M123456789                      (D) 文數字符號組合，如 Dr0wSs@P
8. 有關個人電腦的敘述，下列何者正確？  
(A) 電腦主機上的平行埠又稱為 COM port  
(B) 電腦開機時的自我測試稱為 POST  
(C) 主機板上 IDE 介面可用來連接鍵盤  
(D) DV 拍攝的檔案可直接透過 DVI 介面輸入電腦
9. 下列何者能描述「雙核心」CPU 的概念？  
(A) 把工作頻率加倍                      (B) 將介面接腳數加倍  
(C) 有各自獨立的算術邏輯單元                      (D) 將外部的資料匯流排加倍
10. 有關硬碟機的敘述，下列何者錯誤？  
(A) 引用 RAID 技術提升容錯能力                      (B) 轉速 7200 RPM，讓存取效能更高  
(C) 採用 USB 介面，方便連接電腦                      (D) 存取時間 500 GB，讓電腦存取更快

11. 下列何者是不正確的電腦操作行為？
- (A) 將電源插頭拔除來進行快速關機  
 (B) 抽換介面卡前要先關閉電源  
 (C) 操作電腦時不宜喝飲料或吃餅乾  
 (D) 防刮玻璃的 LCD 螢幕也不應該用筆尖來觸碰
12. 在 Windows XP 中，若圖示左下角有箭頭符號，如 ，表示下列何種意義？
- (A) 分享的檔案  
 (B) 已被刪除的檔案  
 (C) 無法辨識的檔案  
 (D) 檔案或資料夾的捷徑
13. 在 Windows XP 中，可按何種組合鍵叫出工作管理員？
- (A) Ctrl+Alt+Del      (B) Ctrl+Alt+Tab      (C) Ctrl+Shift+Del      (D) Shift+Alt+Del
14. 在 Windows XP 中，檔案名稱不可包含下列哪一個符號？
- (A) !      (B) -      (C) \$      (D) \*
15. 現場轉播所用的 SNG 採訪車可即時傳送畫面回電視台，是採用下列何種媒介？
- (A) 光纖      (B) 微波      (C) 紅外線      (D) 超音波
16. 下列何者可代表個人電腦本機 (localhost) 的 IP 位址？
- (A) 0.0.0.1      (B) 127.0.0.1      (C) 224.0.0.1      (D) 255.0.0.1
17. 有關資料傳輸的敘述，下列何者正確？
- (A) 鍵盤的 PS/2 介面是並列傳輸  
 (B) 印表機的 LPT 埠是序列傳輸  
 (C) USB 採用並列設計，因此傳輸速度快  
 (D) 電腦網路線 Category 6 規格可提供全雙工傳送
18. 有關電腦網路服務的敘述，下列何者錯誤？
- (A) Email 可提供網友間的信件往來      (B) MSN 提供線上文書處理  
 (C) Wikipedia 提供線上知識百科查詢      (D) FTP 提供檔案上傳下載服務
19. 程式設計師通常不使用機器語言來寫程式的原因為何？
- (A) 機器語言需要先經過編譯      (B) 機器語言的執行效率比高階語言差  
 (C) 機器語言的可讀性比高階語言差      (D) 機器語言無法驅動硬體
20. 下列何者不屬於資訊化社會的 3C 概念？
- (A) Crimes      (B) Computers  
 (C) Communications      (D) Consumer electronics
21. 一般醫院允許病人可以同時掛一科以上的門診號次，所以醫師與病人間的資料庫關聯關係為何？
- (A) 一對多      (B) 一對一      (C) 多對多      (D) 多對一

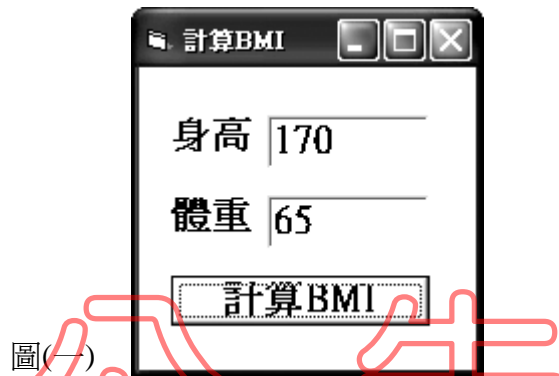
22. 有一 Visual Basic 程式片段如下，在按下 Command1 鈕後，顯示的值為何？

```
Private Sub Command1_Click()  
    Dim Weight, Height As Integer  
    Weight = 65 : Height = 170  
    BMI = Weight / (Height / 100) ^ 2  
    Print Mid(BMI, 1, 5)  
End Sub
```

- (A) 1.461                      (B) 22.49                      (C) 22.50                      (D) 24.85

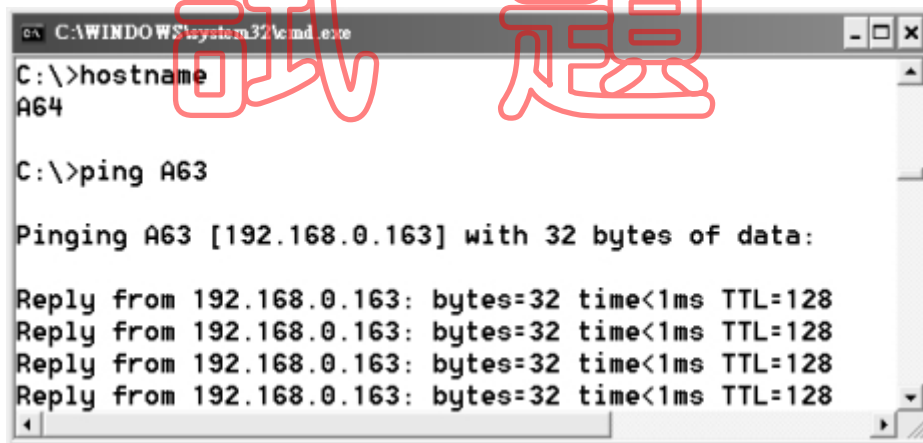
23. 圖(一)Visual Basic 畫面，共有幾個物件(含表單)？

- (A) 4                              (B) 5                              (C) 6                              (D) 7



24. 用 ping 指令來檢修電腦名稱為 A64 的網路連線，若電腦畫面出現如圖(二)訊息，下列敘述何者正確？

- (A) 本機的網路連線有問題                      (B) 本機的 IP 位址為 192.168.0.163  
(C) 電腦 A63 不提供 TCP/IP 服務                      (D) 電腦 A63 的 IP 位址為 192.168.0.163



25. 在 Microsoft Excel 中，A2 儲存格內收縮壓值，其值若高於 120，則在 A3 儲存格呈現 "收縮壓過高"，否則呈現 "收縮壓正常"。在 A3 儲存格中，可用下列哪一個公式來完成？

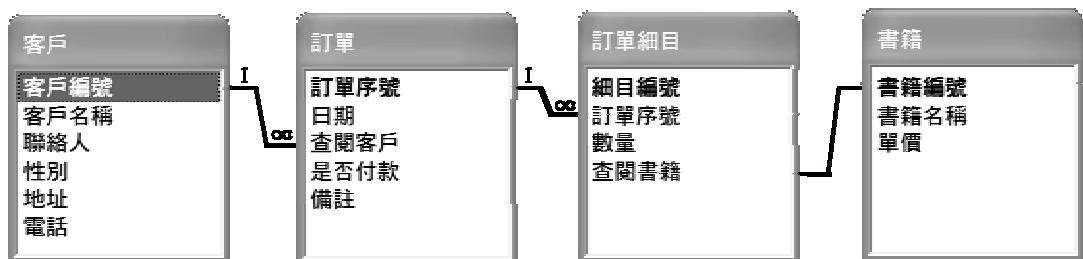
- (A) = IF ( A2 >= 120 , "收縮壓過高" , "收縮壓正常" )  
(B) = IF ( A2 >= 120 , "收縮壓正常" , "收縮壓過高" )  
(C) = IF ( A2 > 120 , "收縮壓過高" , "收縮壓正常" )  
(D) = IF ( A2 > 120 , "收縮壓正常" , "收縮壓過高" )

26. 小明買了遊戲光碟並且借給小華複製，該行為侵害了遊戲軟體著作權人的何種權利？  
 (A) 改作權 (B) 重製權 (C) 公開展示權 (D) 公開傳輸權
27. 下列何者不是網頁瀏覽器 ( web browser ) ?  
 (A) Firefox (B) Internet Explorer (C) Netscape (D) Telnet
28. 下列何種協定可以自動分配電腦的 IP 位址？  
 (A) DHCP (B) ERP (C) HL7 (D) SMTP
29. Microsoft PowerPoint 不提供下列何種功能？  
 (A) 影片編輯剪接 (B) 設定連續放映 (C) 繪製圖形表格 (D) 自訂動畫
30. 1TB 的磁碟容量大約是 500 MB 磁碟的幾倍？  
 (A) 20 (B) 200 (C) 2000 (D) 20000
31. 在圖(三)的資料庫表單中，「姓名」屬於何種類型的資料？  
 (A) 字元 ( character )  
 (B) 欄位 ( field )  
 (C) 檔案 ( file )  
 (D) 記錄 ( record )

學號	姓名	生日	班級	電話
970001	張三	80.01.01	護理科	01-23456789
•	•	•	•	•
•	•	•	•	•
•	•	•	•	•

圖(三)

32. 有關 Microsoft Word 的功能，下列敘述何者錯誤？  
 (A) 「交互參照」功能，可製作雙欄格式之文件  
 (B) 「合併列印」功能，可製作大量的邀請函與信封  
 (C) 「追蹤修訂」功能，可記錄文件編修之歷程  
 (D) 「視窗分割」功能，可同時檢視一個檔案的不同段落
33. 圖(四)所示的結果，是由 Microsoft Access 中的何種功能產生？  
 (A) 資料清單小計 (B) 資料庫關聯圖 (C) 自動產生表單 (D) 合併彙算



圖(四)

34. 將試算表中儲存格 H16, I16, H17, I17 內容加總，下列何項公式錯誤？  
 (A) = @ ( H16 + I16 + H17 + I17 ) (B) = @SUM( H16 : I17 )  
 (C) = H16 + I16 + H17 + I17 (D) = SUM( H16 : I16, H17 : I17 )
35. 建構資料庫時，可利用下列何種程序減少資料重複儲存的問題？  
 (A) 結構化 (B) 物件化 (C) 模組化 (D) 正規化

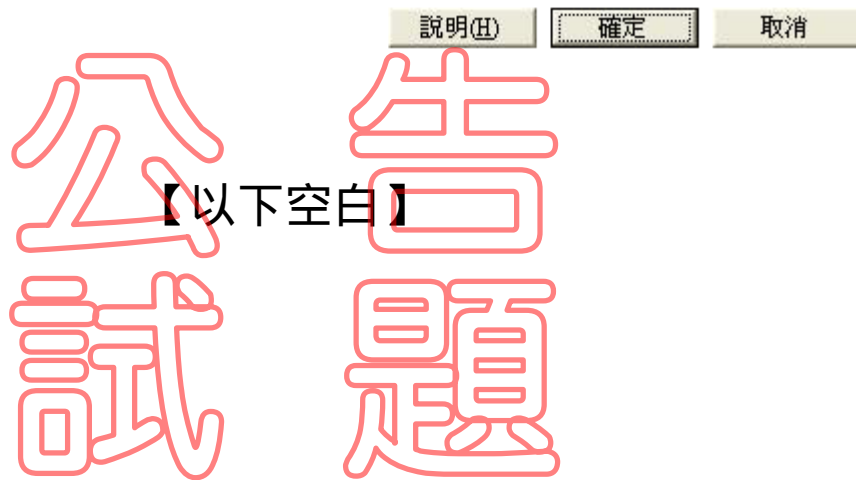
【背面尚有試題】

36. 下列何種醫療應用與影像儲存傳輸系統 (PACS) 有關？  
(A) EIS (B) ERP (C) MRI (D) SPSS
37. 以下何種 ISO 系列標準與資訊安全管理系統 (ISMS) 有關？  
(A) ISO 9000 系列 (B) ISO 14000 系列 (C) ISO 20000 系列 (D) ISO 27000 系列
38. 醫師透過網路可直接在電腦上判讀偏遠地區或離島病人的 X 光片、心電圖等，並以視訊會議進行臨床診斷相關活動，是屬於下列何種應用？  
(A) 虛擬醫院 (B) 遠距照顧 (C) 遠距醫療 (D) 遠距教學
39. 資訊安全議題包括身份認證、隱密性、完整性及不可否認性，若以網路傳輸電子病歷，下列何種技術可以確保病歷資料的「不可否認性」？  
(A) 資料加密 (B) 防毒軟體 (C) 電子簽章 (D) 防火牆
40. 在 Microsoft Outlook 中，下列何者為郵件出現「迴紋針」符號所代表的意義？  
(A) 受病毒感染 (B) 含機密資料 (C) 有附加檔案 (D) 屬重要性資料
41. 病人開刀後有可能發生各種手術後遺症，為提供醫生進行手術前之風險評估，並建立術後風險的關聯與預測模式，下列何種技術可從大量手術紀錄中，發掘 (discover) 隱藏的術後風險因子？  
(A) Database (B) Data Mart (C) Data Mining (D) Data Warehouse
42. 應用資訊科技在醫護領域，下列何者不相關？  
(A) 線上遊戲 (B) 電子病歷 (C) 用藥安全 (D) 網路掛號
43. 相較於非結構化程式設計，下列何者是正確的結構化程式設計觀念？  
(A) 增加程式維護的時間 (B) 應使用 GOTO 指令  
(C) 可讀性低且不易除錯 (D) 應採用模組化設計
44. 下列何者不是視訊檔案的副檔名？  
(A) .avi (B) .mpg (C) .wmf (D) .wmv
45. 下列何者不是 RFID 在醫療領域中的應用？  
(A) 護理人員排班 (B) 母嬰同室配對  
(C) 輸血與血袋管理 (D) 手術病人身份與部位之確認
46. 下列演算法的時間複雜度 (time complexity) 比較，何者正確？  
(A)  $O(N^2) > O(\log N) > O(N)$  (B)  $O(N^2) > O(N) > O(\log N)$   
(C)  $O(\log N) > O(N^2) > O(N)$  (D)  $O(N) > O(\log N) > O(N^2)$
47. 目前網際網路上熱門的線上服務網站 YouTube，是屬於下列何種應用？  
(A) 新知摘要 (RSS) (B) 即時通訊 (Instant Messenger)  
(C) 影音部落格 (Vlog) (D) 網路電話 (VoIP)
48. 讀取目前健保 IC 卡中的資料，是使用下列何種存取方式？  
(A) 觸控式 (B) 接觸式 (C) 感應式 (D) 非接觸式

49. 有心人士常會假冒系統管理員發送電子郵件帳號確認信，在不疑有他的情況下，通常都會主動回覆帳號密碼與基本資料，帳號密碼也就因此被盜用。這是屬於下列何種網路詐騙手法？
- (A) 邏輯炸彈            (B) 木馬程式            (C) 郵件炸彈            (D) 社交工程
50. Microsoft Excel 中的何種功能，可利用圖(五)之程序進行資料分析？
- (A) 資料剖析            (B) 樞紐分析表            (C) 進階篩選            (D) 資料驗證



圖(五)



公告  
試題