

# 九十六學年度技術校院四年制與專科學校二年制 統一入學測驗試題

准考證號碼：□□□□□□□□

(請考生自行填寫)

## 專業科目(二)

# 工業設計類

## 工業設計實作(基礎製圖、設計基礎)

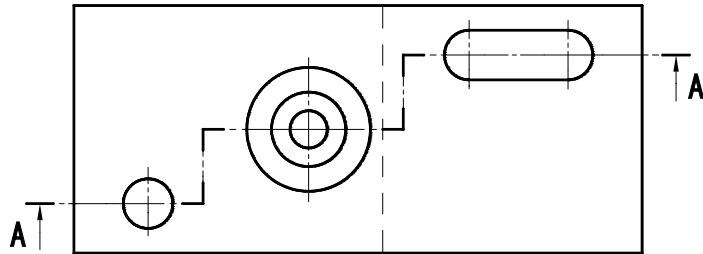
### 【注意事項】

1. 請核對考試科目與報考類別是否相符。
2. 請檢查「答案卷」、座位貼條及准考證三者之號碼是否完全相同，如有不符，請監試人員查明處理。
3. 「試題本」分兩部份，共 4 題，共 100 分。  
第一部份(第 1 至 3 題，共 50 分)  
第二部份(第 4 題，共 50 分)
4. 「答案卷」若有破損或髒汙，應立即舉手請監試人員處理，若已開始作答，不得以任何理由要求更換新卷。
5. 請於「答案卷」依題號順序作答，用其他紙張作答無效。
6. 「試題本」空白處或背面，可做草稿使用。
7. 請在「試題本」首頁准考證號碼之方格內，填上自己的准考證號碼，考完後將「試題本」及「答案卷」一併繳回。

第一部份：基礎製圖（第 1 至 3 題，共 50 分）

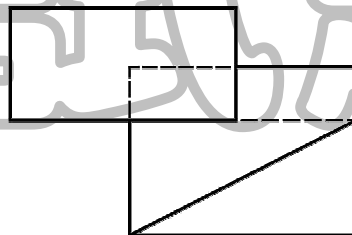
注意事項：請以工具繪製，徒手繪製不給分，且在「答案卷」第一題欄內繪製。

1. 依圖示尺寸大小，繪出 A-A 剖面線指示之剖面視圖（15 分）。

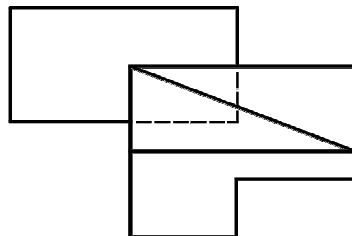


2. 依下列俯視圖和前視圖，繪出右側視圖（20 分）。

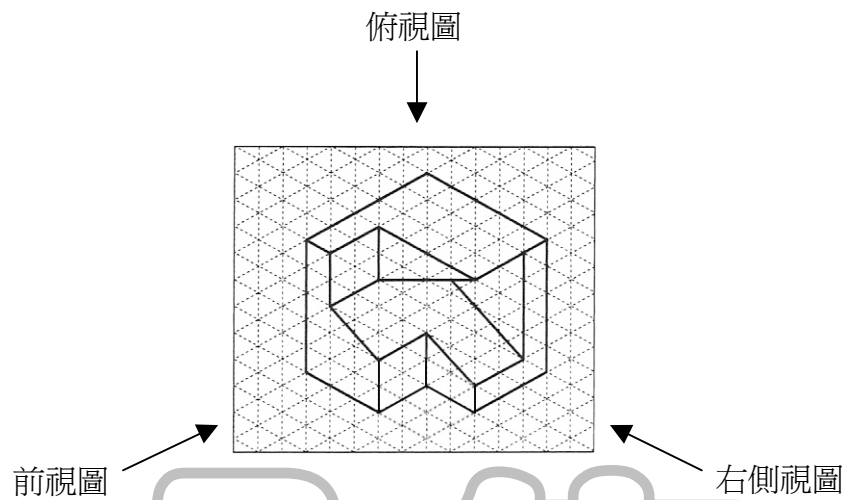
俯視圖



前視圖



3. 依圖示尺寸大小，繪製下列物件之前視圖、右側視圖及俯視圖，且各視圖的排列應符合第三角法之投影對應關係(15分)。



第二部份：設計基礎（第4題，共50分）

注意事項：請在「答案卷」第二題欄內繪製。

4. 請設計一款家庭專用之「立體留言板」，它必須符合：a) 使用方便、b) 富趣味等兩要件。  
作答說明：(1) 立體留言板的大小與種類不限。  
(2) 須以簡要文字說明其設計特點（限60字以內）。  
(3) 至少須繪出一彩色立體透視圖，以能完整表達其構造與使用方式。

【以下空白】

# 公告 試題

# 公告 試題

# 公告 試題

# 公告 試題

# 公告 試題